

Sha Maison

積水ハウス品質のお部屋を シャーメゾン ショップ Shop

小田急小田原線

鶴巻温泉駅 徒歩13分

モバイルで見る



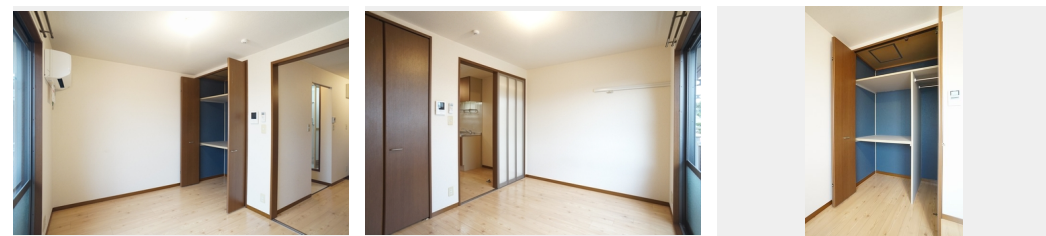
1K
アパート

家賃 **36,000 円**

共益費等 5,500 円

敷金 1.5 ヶ月

礼金 0.5 ヶ月



積水ハウスの賃貸住宅 シャーメゾン

Sha Maison

この物件の
オススメ
ポイント

☆☆☆高速インターネットGIGAプライズネット
Wi-Fi設備搭載でお引越されたその日から使い放題
♪いつでも目が届く敷地内に駐車場有！（要問合せ）/しっかり洗浄で快適性アップ！・・・

この物件についている こだわり設備

- インターネット 無料(WiFi付)
- TVモニター付き インターホン
- 給湯設備
- 洗髪洗面台
- 温水洗浄便座
- エアコン

ゴミ集積場（敷地内）/駐輪場（屋根付き）/LGBTQフレンドリー/高齢者対応可/アクセントクロス/雨戸（シャッタータイプ）/モニター付ドアホン/インターネット無料（Wi-Fi対応）/給湯箇所（浴室・台所・洗面所）/給湯器（ガス）/シャワー/洗濯機置場（室内）/洗髪洗面化粧台/トイレ（洗浄機能付便座）/バス・トイレ（セパレート）/エアコン

物件名 Bサンプル 203号室
アクセス 小田急小田原線 鶴巻温泉駅 徒歩13分
所在地 神奈川県伊勢原市笠窪 4 4 0 - 1
ランドマーク -

間取り 1K/洋室5.6 K3 (帖)
専有面積 / 向き 21.0㎡/南東
築年月 / 構造 2000年2月中旬/軽量鉄骨・2階-2階建
入居 / 契約期間 即時/2年
駐車場 なし

入居諸条件備考

シャーメゾンライフSUPPORT24（月額880円税込）へ別途加入要。退室時ハウスクリーニング費用として44,000円（税込）ご負担頂きます。鍵交換費用として19,800円（税込）ご負担頂きます。/火災保険へのご加入が条件となります。*ご入居中は、借家人賠償責任保険・個人賠償責任保険が付帯された火災保険へのご加入が必要となります。積水ハウス不動産グループでは、万一の事故の際、グループが連携して迅速に対応できる「シャーメゾンライフGUARD」(*)へのご加入を推奨しております。*保険契約の取扱代理店は、積水ハウス不動産東京（株）および積水ハウス不動産パートナーズ（株）となります。/積水ハウス不動産パートナーズの保証人不要プラン『らくらくパートナー』へご加入が必要です。【新規契約時】事務手数料：33,000円（税込）、【毎月】保証料：月額賃料等の2%/諸費用及び、契約に要する費用は別途打合せ/更新料：新賃料の1ヶ月分

※消費税は10%として計算しています。※掲載されている図面・写真等は、作成方法や撮影方法・時期などにより実際とは異なる場合があります。※家具や車などは、配置のイメージであり、賃貸物件に付属していません（家具家電付き等の表示があるものを除く）。

ポイントがたまる
住んでいるだけでポイントが貯まり、住替え時に家賃が最大3ヶ月分無料に!

らくらくパートナー
気分も手間もお財布も、らくらく。保証人不要のらくらくパートナー

株式会社ニューライフオリジナル 伊勢原店

TEL:0463-93-8280
FAX: 0463-93-8329

神奈川県伊勢原市桜台1丁目22-4 池田ビル1F
免許番号：神奈川県免許(9)第16032号
所属団体：（公社）神奈川県宅地建物取引業協会 / （公社）首都圏不動産公正取引協議会

取引形態
仲介