

Sha Maison

積水ハウス品質のお部屋を シャーメゾン ショップ Shop

小田急小田原線

本厚木駅 バス26分 徒歩6分

モバイルで見る



3DK
アパート

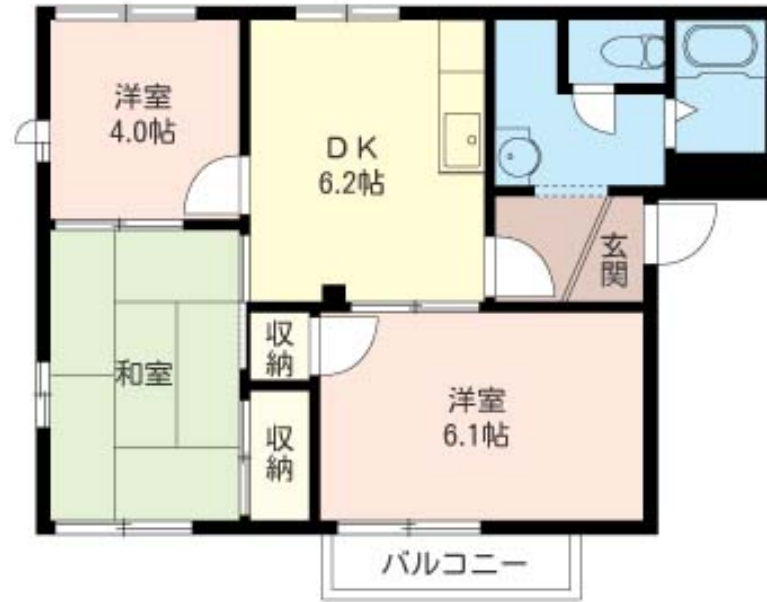
家賃 **59,000 円**

共益費等 6,000 円

敷金 100,000 円

礼金 30,000 円

駐車場 無料



積水ハウスの賃貸住宅 シャーメゾン
Sha Maison

この物件の
オススメ
ポイント

- ◆◆初期費用軽減！礼金3万円、敷金10万円物件
- ◆◆Wi-Fi設備搭載でインターネット使い放題（最大1Gbps/ベストエフォート式）♪収納充実のキッチンでお部屋もすっきり使えます♪／・・・

この物件についている **こだわり設備**



インターネット
無料(WiFi付)



防犯カメラ



給湯設備



無料 駐車場無料

駐車場有り/防犯カメラ/LGBTQフレンドリー/高齢者対応可/インターホン/インターネット無料(Wi-Fi対応)/給湯器/シャワー/洗濯機置場(室内)/洗面化粧台/バス・トイレ(セパレート)

物件名 フレグランスアキラ 201号室

アクセス 小田急小田原線 本厚木駅 バス26分、中荻原 バス停 徒歩6分

所在地 神奈川県厚木市山際777-1

ランドマーク -

間取り 3DK/洋室4 洋室6.1 和室5.6 DK6.2 (帖)

専有面積 / 向き 48.0㎡ / 南

築年月 / 構造 1990年3月下旬 / 軽量鉄骨・2階-2階建

入居 / 契約期間 2024年5月中旬 / 2年

駐車場 駐車場付

入居諸条件備考

シャーメゾンライフSUPPORT24(月額880円税込)へ別途加入要。退室時ハウスクリーニング費用として60,940円(税込)ご負担頂きます。鍵交換費用として19,800円(税込)ご負担頂きます。/火災保険へのご加入が条件となります。*ご入居中は、借家人賠償責任保険・個人賠償責任保険が付帯された火災保険へのご加入が必要となります。積水ハウス不動産グループでは、万一の事故の際、グループが連携して迅速に対応できる「シャーメゾンライフGUARD」(*)へのご加入を推奨しております。*保険契約の取扱代理店は、積水ハウス不動産東京(株)および積水ハウス不動産パートナーズ(株)となります。/積水ハウス不動産パートナーズの保証人不要プラン『らくらくパートナー』に加入が必要です。[新規契約時]事務手数料:33,000円(税込)、[毎月]保証料:月額賃料等の2%/諸費用及び、契約に要する費用は別途打合せ/更新料:新賃料の1ヶ月分

※消費税は10%として計算しています。※掲載されている図面・写真等は、作成方法や撮影方法・時期などにより実際とは異なる場合があります。※家具や車などは、配置のイメージであり、賃貸物件に付属していません(家具家電付き等の表示があるものを除く)。

ポイントがたまる
住んでいるだけでポイントが貯まり、住替え時に家賃が最大3ヶ月分無料に!

らくらくパートナー
気分も手間もお財布も、らくらく。保証人不要のらくらくパートナー

株式会社ニューライフオリジナル 厚木店

TEL:046-227-6800
FAX: 046-227-6810

神奈川県厚木市泉町11-15NLO B.L.D. 1階

免許番号: 神奈川県免許(9)第16032号

所属団体: (公財)日本賃貸住宅管理協会 / (公社)神奈川県宅地建物取引

業協会 / (公社)首都圏不動産公正取引協議会

取引形態
仲介