

Sha Maison

積水ハウス品質のお部屋を シャーメゾン ショップ Shop

小田急小田原線

本厚木駅 バス7分 徒歩4分

モバイルで見る



1LDK
アパート

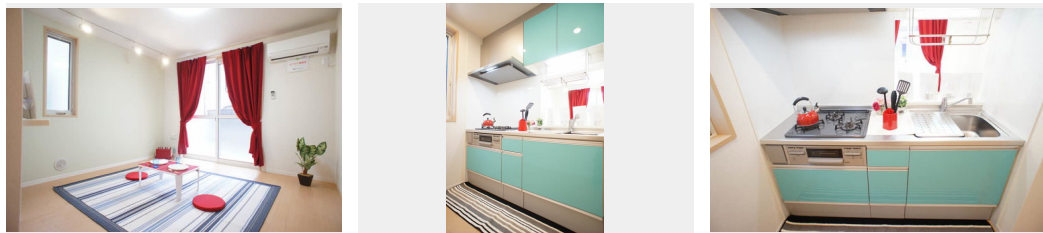
家賃 **81,000 円**

共益費等 5,000 円

敷金 1ヶ月

礼金 1ヶ月

駐車場 無料



積水ハウスの賃貸住宅 シャーメゾン

Sha Maison

この物件の
オススメ
ポイント

寛ぎのリビング空間にはアクセントクロス&スライディングライトで洗練された空間を演出！/手料理するのが 楽しくなる♪お洒落な3口コンロ付きシステムキッチン/雨の日のお洗濯や花粉対策に・・・

この物件についている **こだわり設備**

- 高遮音床システム
- 防犯ガラス
- 給湯設備
- しゃ熱断熱複層ガラス
- 対面キッチン
- 追い焚き給湯
- 耐震等級3
- 耐震等級3
- 浴室乾燥機
- TVモニター付きインターホン
- 3口コンロ
- 洗濯洗面台

駐車場有り/高遮音床システム「SHAIDD55」/耐震等級3/駐輪場(屋根無し)/BS/LGBTQフレンドリー/高齢者対応可/角部屋/アクセントクロス/しゃ熱断熱複層ガラス/雨戸(シャッタータイプ)/モニター付ドアホン/スライディングライト/ダウンライト/防犯ガラス(合せガラス)/玄関鍵(①キー②ロック)/給湯箇所(浴室・台所・洗面所)/給湯器(ガス)/給湯器(追焚機能付)/浴室乾燥機(暖房乾燥)/シャワー/洗濯機置場(室内)/洗髪洗面化粧台/対面キッチン/ガスコンロ/3口コンロ/グリル付きコンロ/トイレ(洗浄機能付便座)/バス・

物件名	エス・フォーレスト 101号室	間取り	1LDK/洋室6.6 LDK11.5(帖)
アクセス	小田急小田原線 本厚木駅 バス7分、日立オートモティブシステムズ前【北門側】 バス停 徒歩4分	専有面積 / 向き	44.0㎡ / 南
所在地	神奈川県厚木市戸室 3丁目4-13	築年月 / 構造	2015年5月上旬 / 軽量鉄骨・1階-2階建
ランドマーク	-	入居 / 契約期間	即時 / 2年
		駐車場	駐車場付

入居諸条件備考

シャーメゾンライフSUPPORT24(月額880円税込)へ別途加入要。退室時ハウスクリーニング費用として56,760円(税込)ご負担頂きます。鍵交換費用として12,100円(税込)ご負担頂きます。/火災保険へのご加入が条件となります。*ご入居中は、借家人賠償責任保険・個人賠償責任保険が付帯された火災保険へのご加入が必要となります。積水ハウス不動産グループでは、万一の事故の際、グループが連携して迅速に対応できる「シャーメゾンライフGUARD」(*)へのご加入を推奨しております。*保険契約の取扱代理店は、積水ハウス不動産東京(株)および積水ハウス不動産パートナーズ(株)となります。/積水ハウス不動産パートナーズの保証人不要プラン『らくらくパートナー』に加入が必要です。【新規契約時】事務手数料:33,000円(税込)、[毎月]保証料:月額賃料等の2%/諸費用及び、契約に要する費用は別途打合せ/更新料:新賃料の1ヶ月分

※消費税は10%として計算しています。※掲載されている図面・写真等は、作成方法や撮影方法・時期などにより実際とは異なる場合があります。※家具や車などは、配置のイメージであり、賃貸物件に付属していません(家具家電付き等の表示があるものを除く)。

ポイントがたまる

住んでいるだけでポイントが貯まり、住替え時に家賃が最大3ヶ月分無料に!

らくらくパートナー

気分も手間もお財布も、らくらく。保証人不要のらくらくパートナー

シャーメゾンショップ東京株式会社 厚木営業所

TEL:046-294-2111
FAX: 046-294-2122

神奈川県厚木市中町4丁目4-13 浅岡ビル1階
免許番号: 国土交通大臣免許(5)第6487号
所属団体: (公社)東京都宅地建物取引業協会 / (公社)首都圏不動産公正取引協議会

取引形態
仲介