

Sha Maison

積水ハウス品質のお部屋を シャーメゾン ショップ Shop

小田急小田原線

本厚木駅 徒歩18分

1LDK
マンション

家賃

89,000 円

共益費等

6,000 円

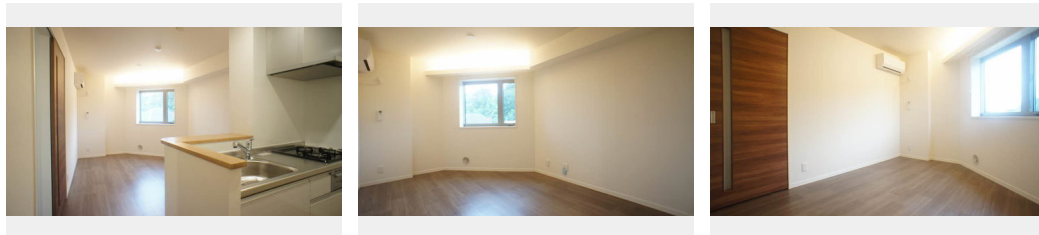
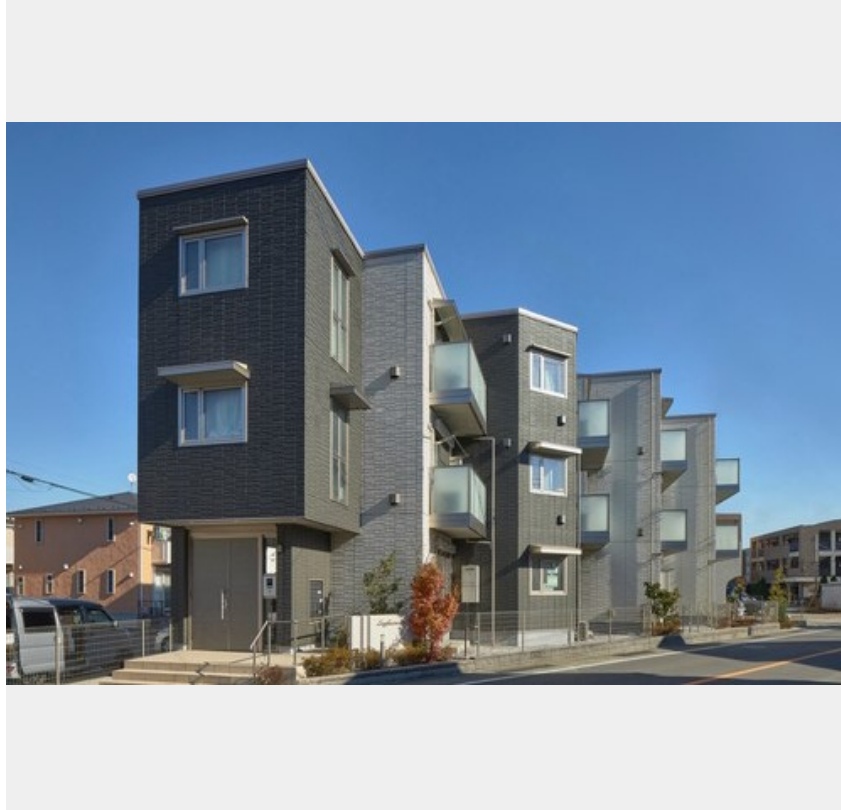
敷金

1 ヶ月

礼金

1.5 ヶ月

モバイルで見る



積水ハウスの賃貸住宅 シャーメゾン

Sha Maison

この物件の
オススメ
ポイント

◆積水ハウス施工のハイグレード賃貸マンション◆日々の安全をサポートしてくれるオートロック・遮熱断熱ペアガラス・1キー2ロック玄関ドア・シャッターなどなど、設備が充実！共用玄関には不・・・

この物件についている こだわり設備

- | | | | |
|----------|------------------|----------------|--------|
| 高遮音床システム | インターネット無料(WiFi付) | TVモニター付きインターホン | オートロック |
| 防犯ガラス | 対面キッチン | コンロ | 3口コンロ |
| 給湯設備 | エコジョーズ | 追い焚き給湯 | 浴室乾燥機 |

駐車場有り／高遮音床システム「SHAIDD55」／ゴミ集積場（敷地内）／駐輪場（屋根付き）／オートロック／BS／LGBTQフレンドリー／高齢者対応可／複層ガラス／雨戸（シャッタータイプ）／モニタ付ドアホン／インターネット無料（Wi-Fi対応）／防犯ガラス（合せガラス）／玄関鍵（①キー②ロック）／給湯箇所（浴室・台所・洗面所）／エコジョーズ／給湯器（追焚機能付）／浴室乾燥機（暖房乾燥）／ユニットバス1318／洗濯機置場（室内）／洗髪洗面化粧台／室内物干し／対面キッチン／ガスコンロ／3口コンロ／グリル付きコンロ／トイレ（洗浄機能付便座）／バス

物件名	エレフクレイン 303号室	間取り	1LDK／洋室6.5 LDK11.3 (帖)
アクセス	小田急小田原線 本厚木駅 徒歩18分	専有面積 / 向き	46.87㎡／南
所在地	神奈川県厚木市戸室 1丁目6-7	築年月 / 構造	2018年9月下旬／重量鉄骨・3階-3階建
ランドマーク	-	入居 / 契約期間	2024年5月上旬／2年
		駐車場	有り／月 7,700円 ～ 7,700円（税込）

入居諸条件備考

シャーメゾンライフSUPPORT24（月額880円税込）へ別途加入要。退室時ハウスクリーニング費用として60,940円（税込）ご負担頂きます。鍵交換費用として13,200円（税込）ご負担頂きます。／火災保険へのご加入が条件となります。＊ご入居中は、借家人賠償責任保険・個人賠償責任保険が付帯された火災保険へのご加入が必要となります。積水ハウス不動産グループでは、万一の事故の際、グループが連携して迅速に対応できる「シャーメゾンライフGUARD」(*)へのご加入を推奨しております。＊保険契約の取扱代理店は、積水ハウス不動産東京（株）および積水ハウス不動産パートナーズ（株）となります。／積水ハウス不動産パートナーズの保証人不要プラン『らくらくパートナー』に加入が必要です。【新規契約時】事務手数料：33,000円（税込）、【毎月】保証料：月額賃料等の2％／諸費用及び、契約に要する費用は別途打合せ／駐車場の空・料金等につきましては別途お問合せ下さい。／更新料：新賃料の1ヶ月分

※消費税は10%として計算しています。※掲載されている図面・写真等は、作成方法や撮影方法・時期などにより実際とは異なる場合があります。＊家具や車などは、配置のイメージであり、賃貸物件に付属しておりません（家具家電付き等の表示があるものを除く）。

ポイントがたまる
住んでいるだけでポイントが貯まり、
住替え時に家賃が最大3ヶ月分無料に！

らくらくパートナー
気分も手間もお財布も、らくらく。
保証人不要のらくらくパートナー

シャーメゾンショップ東京株式会社 厚木営業所

TEL:046-294-2111

FAX: 046-294-2122

神奈川県厚木市中町4丁目4-1 3 浅岡ビル1階

免許番号：国土交通大臣免許(5)第6487号

所属団体：（公社）東京都宅地建物取引業協会／（公社）首都圏不動産公正

取引協議会

取引形態
仲介