

# Sha Maison

積水ハウス品質のお部屋を シャーメゾン ショップ Shop

小田急小田原線

秦野駅 徒歩3分

モバイルで見る



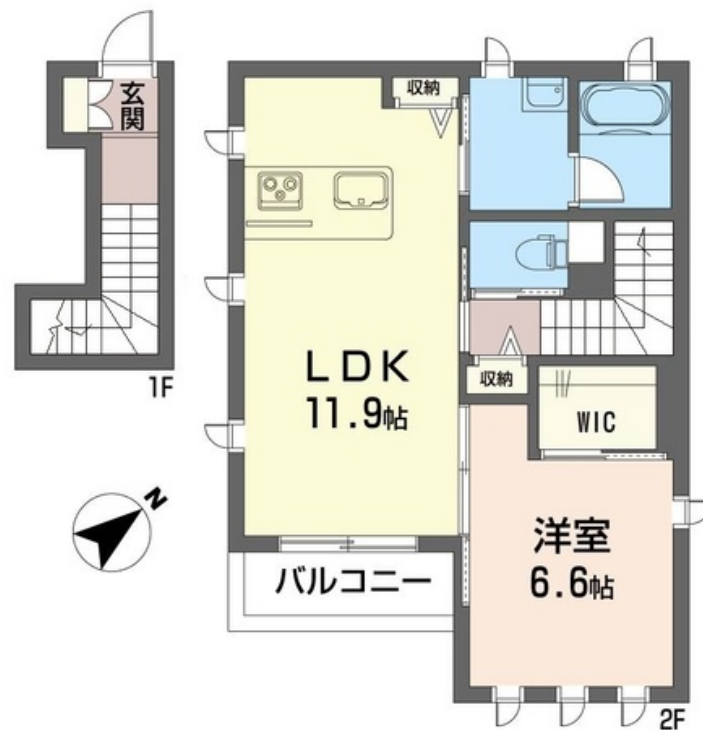
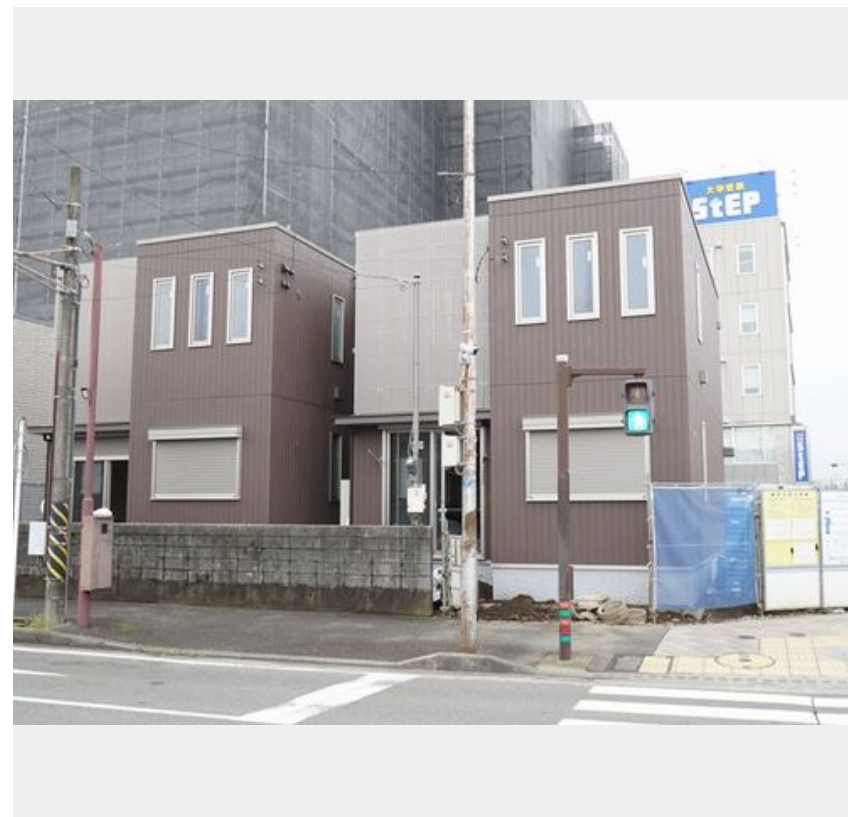
## 1LDK アパート

### 家賃 85,000 円

共益費等 7,000 円

敷金 1 ヶ月

礼金 1.5 ヶ月



積水ハウスの賃貸住宅 シャーメゾン

## Sha Maison

この物件の  
おすすめ  
ポイント

1フロア1世帯♪隣接住戸を気にせず、お住まい頂けるプラン。上下階は高遮音床システムを採用し音を低減！／開放的でスタイリッシュなIHオープンキッチン♪／火を使わないので安心のオール電・・・

### この物件についている こだわり設備

- 高遮音床システム
- 住宅性能評価
- 耐震等級3
- 断熱等性能等級4
- インターネット無料(WiFi付)
- TVモニター付きインターホン
- 防犯ガラス
- 対面キッチン
- コンロ
- 3口コンロ
- IHクッキングヒーター
- オール電化

高遮音床システム「SHAIDD55」／住宅性能評価／耐震等級3／断熱等性能等級4／高齢者対応可／駐輪場(屋根無し)／BS／LGBTQフレンドリー／角部屋／アクセントクロス／スライディングスクリーン／フローリング／雨戸(シャッタータイプ)／モニター付ドアホン／全身ミラー／ダウンライト／照明器具(LED)／インターネット無料(Wi-Fi対応)／防犯ガラス(合せガラス)／玄関鍵(①キー②ロック)／給湯箇所(浴室・台所・洗面所)／エコキュート／給湯器(追焚機能付)／オール電化／浴室乾燥機(暖房乾燥)／シャワー／ユニットバス1318／洗濯機置場(室内)

物件名	アイリーライフB 201号室	間取り	1LDK／洋室6.6 LDK11.9(帖)
アクセス	小田急小田原線 秦野駅 徒歩3分	専有面積 / 向き	50.5㎡ / 南東
所在地	神奈川県秦野市大秦町15-1の一部、15-5	築年月 / 構造	2024年5月中旬 / 軽量鉄骨・1階-2階建
ランドマーク	-	入居 / 契約期間	2024年5月中旬 / 2年
		駐車場	なし

入居諸条件備考

シャーメゾンライフSUPPORT24(月額880円税込)へ別途加入要。退室時ハウスクリーニング費用として65,230円(税込)ご負担頂きます。／火災保険へのご加入が条件となります。※ご入居中は、借家人賠償責任保険・個人賠償責任保険が付帯された火災保険へのご加入が必要となります。積水ハウス不動産グループでは、万一の事故の際、グループが連携して迅速に対応できる「シャーメゾンライフGUARD」(\*)へのご加入を推奨しております。\*保険契約の取扱代理店は、積水ハウス不動産東京(株)および積水ハウス不動産パートナーズ(株)となります。／積水ハウス不動産パートナーズの保証人不要プラン『らくらくパートナー』に加入が必要です。[新規契約時]事務手数料:33,000円(税込)、[毎月]保証料:月額賃料等の2% / 諸費用及び、契約に要する費用は別途打合せ / 更新料:新賃料の1ヶ月分

※消費税は10%として計算しています。※掲載されている図面・写真等は、作成方法や撮影方法・時期などにより実際とは異なる場合があります。※家具や車などは、配置のイメージであり、賃貸物件に付属していません(家具家電付き等の表示があるものを除く)。

**ポイントがたまる**  
住んでいるだけでポイントが貯まり、住替え時に家賃が最大3ヶ月分無料に!

**らくらくパートナー**  
気分も手間もお財布も、らくらく。保証人不要のらくらくパートナー

### シャーメゾンショップ® 東京株式会社 厚木営業所(秦野)

TEL:046-294-2111  
FAX: 046-294-2122

神奈川県厚木市中町4丁目4-13 浅岡ビル1階  
免許番号: 国土交通大臣免許(5)第6487号  
所属団体: (公社) 東京都宅地建物取引業協会 / (公社) 首都圏不動産公正取引協議会

取引形態  
仲介