

# Sha Maison

積水ハウス品質のお部屋を シャーメゾン ショップ Shop

小田急小田原線

東海大学前駅 徒歩5分

モバイルで見る



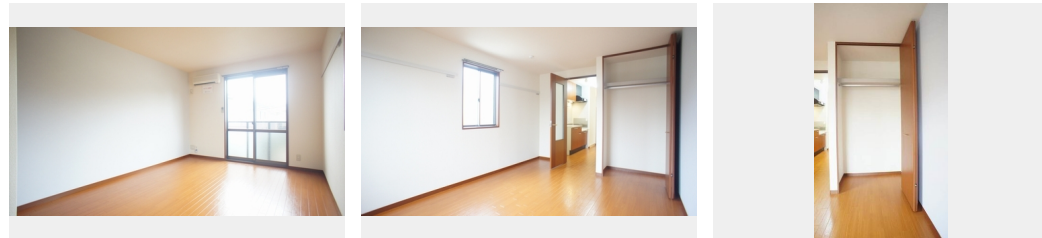
1K  
アパート

家賃 42,000 円

共益費等 5,500 円

敷金 1.5 ヶ月

礼金 10,000 円



積水ハウスの賃貸住宅 シャーメゾン

Sha Maison



この物件の  
オススメ  
ポイント

☆☆☆無料Wi-Fi導入しました♪小田急小田原線「東海大学前駅」/コンビニまで350m・ドラッグストアまで450m/敷地内に屋根付き駐輪場あり! /快適です♪エアコン設置/バス・トイレ・・・

## この物件についている こだわり設備



インターネット  
無料(WiFi付)



TVモニター付き  
インターホン



給湯設備



温水洗浄便座



エアコン

ゴミ集積場(敷地内) / 駐輪場 / LGBTQフレンドリー / 高齢者対応可 / モニタ付ドアホン / インターネット無料(Wi-Fi対応) / 給湯器 / シャワー / 洗濯機置場(室内) / 洗面化粧台 / トイレ(洗浄機能付便座) / バス・トイレ(セパレート) / エアコン

物件名	アルトヒルズ 203号室
アクセス	小田急小田原線 東海大学前駅 徒歩5分
所在地	神奈川県秦野市北矢名105-9
ランドマーク	-

間取り	1K/洋室8.3 K3.3 (帖)
専有面積 / 向き	25.5㎡ / 南東
築年月 / 構造	2003年12月下旬 / 軽量鉄骨・2階-2階建
入居 / 契約期間	即時 / 2年
駐車場	なし

入居諸条件備考

シャーメゾンライフSUPPORT24(月額880円税込)へ別途加入要。退室時ハウスクリーニング費用として44,000円(税込)ご負担頂きます。鍵交換費用として19,800円(税込)ご負担頂きます。/火災保険へのご加入が条件となります。\*ご入居中は、借家人賠償責任保険・個人賠償責任保険が付帯された火災保険へのご加入が必要となります。積水ハウス不動産グループでは、万一の事故の際、グループが連携して迅速に対応できる「シャーメゾンライフGUARD」(\*)へのご加入を推奨しております。\*保険契約の取扱代理店は、積水ハウス不動産東京(株)および積水ハウス不動産パートナーズ(株)となります。/積水ハウス不動産パートナーズの保証人不要プラン『らくらくパートナー』に加入が必要です。[新規契約時]事務手数料:33,000円(税込)、[毎月]保証料:月額賃料等の2%/諸費用及び、契約に要する費用は別途打合せ/更新料:新賃料の1ヶ月分

※消費税は10%として計算しています。※掲載されている図面・写真等は、作成方法や撮影方法・時期などにより実際とは異なる場合があります。※家具や車などは、配置のイメージであり、賃貸物件に付属していません(家具家電付き等の表示があるものを除く)。

**ポイントがたまる**  
住んでいるだけでポイントが貯まり、  
住替え時に家賃が最大3ヶ月分無料に!

**らくらくパートナー**  
気分も手間もお財布も、らくらく。  
保証人不要のらくらくパートナー

## シャーメゾンショップ°東京株式会社 厚木営業所(秦野)

TEL:046-294-2111  
FAX: 046-294-2122

神奈川県厚木市中町4丁目4-13 浅岡ビル1階  
免許番号: 国土交通大臣免許(5)第6487号  
所属団体: (公社)東京都宅地建物取引業協会 / (公社)首都圏不動産公正取引協議会

取引形態  
仲介