

# Sha Maison

積水ハウス品質のお部屋を シャーメゾン ショップ Shop

J R横須賀線

逗子駅 徒歩14分

2LDK  
テラスハウス

家賃 **140,000 円**

共益費等 6,500 円

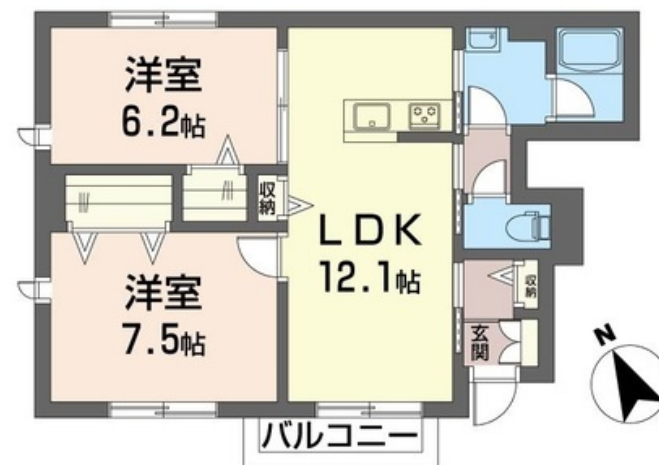
敷金 1 ヶ月

礼金 2 ヶ月

モバイルで見る



イメージバースとなります。実際には異なります。



積水ハウスの賃貸住宅 シャーメゾン

Sha Maison

この物件の  
オススメ  
ポイント

浴室乾燥機付きで、雨でも洗濯物の心配がありません。／ペット犬・猫飼育可（1匹まで）。／高い耐震性を備えた鉄骨構造の安心と安定した品質管理の工場生産体制の信頼の積水ハウス施工。／住む・・・

## この物件についている こだわり設備

- 住宅性能評価 耐震等級3 耐震等級3
- インターネット 無料(WiFi付)
- TVモニター付き インターホン
- ペット相談可 対面キッチン 対面キッチン
- エコジョーズ
- 3口コンロ
- 給湯設備 エコジョーズ 追い焚き給湯
- 浴室乾燥機

駐車場有り／住宅性能評価／耐震等級3／高齢者対応可／ペット相談可（犬・猫可）／4K・8K対応／BS／LGBTQフレンドリー／角部屋／アクセントクロス／スライディングスクリーン／フローリング／雨戸（シャッタータイプ）／モニター付ドアホン／ダウンライト／インターネット無料（WiFi対応）／玄関鍵（①キー②ロック）／給湯箇所（浴室・台所・洗面所）／エコジョーズ／給湯器（追焚機能付）／浴室乾燥機（暖房乾燥）／シャワー／洗濯機置場（室内）／洗髪洗面化粧台／室内物干し／対面キッチン／ガスコンロ／3口コンロ／トイレ（洗浄機能付便座）／バス・トイレ

物件名 シャーメゾン新宿Ⅱ 101号室  
アクセス J R横須賀線 逗子駅 徒歩14分  
京急逗子線 逗子・葉山駅 徒歩19分  
所在地 神奈川県逗子市新宿3丁目1917番3、1918番2  
ランドマーク -

間取り 2LDK／洋室7.5 洋室6.2 LDK12.1 (帖)  
専有面積 / 向き 57.32㎡ / 南西  
築年月 / 構造 2024年7月上旬 / 軽量鉄骨・1階-2階建  
入居 / 契約期間 2024年7月上旬 / 2年  
駐車場 有り / 月 15,000円 ~ 15,000円 (税込)

入居諸条件備考

シャーメゾンライフSUPPORT24（月額880円税込）へ別途加入要。退室時ハウスクリーニング費用として69,410円（税込）ご負担頂きます。／火災保険へのご加入が条件となります。＊ご入居中は、借家人賠償責任保険・個人賠償責任保険が付帯された火災保険へのご加入が必要となります。積水ハウス不動産グループでは、万一の事故の際、グループが連携して迅速に対応できる「シャーメゾンライフGUARD」(\*)へのご加入を推奨しております。＊保険契約の取扱代理店は、積水ハウス不動産東京（株）および積水ハウス不動産パートナーズ（株）となります。／積水ハウス不動産パートナーズの保証人不要プラン『らくらくパートナー』に加入が必要です。【新規契約時】事務手数料：33,000円（税込）、【毎月】保証料：月額賃料等の2％／諸費用及び、契約に要する費用は別途打合せ／駐車場の空・料金等につきましては別途お問合せ下さい。／更新料：新賃料の1ヶ月分

※消費税は10%として計算しています。※掲載されている図面・写真等は、作成方法や撮影方法・時期などにより実際とは異なる場合があります。＊家具や車などは、配置のイメージであり、賃貸物件に付属していません（家具家電付き等の表示があるものを除く）。

ポイントがたまる  
住んでいるだけでポイントが貯まり、  
住替え時に家賃が最大3ヶ月分無料に!

らくらくパートナー  
気分も手間もお財布も、らくらく。  
保証人不要のらくらくパートナー

ニュータウン株式会社 金沢文庫店

TEL:045-791-3530  
FAX: 045-791-3531

神奈川県横浜市金沢区谷津町340  
免許番号：国土交通大臣免許(10)第3268号  
所属団体：(公社)神奈川県宅地建物取引業協会 / (公社)首都圏不動産公正取引協議会

取引形態  
仲介