

# Sha Maison

積水ハウス品質のお部屋を シャーメゾン ショップ Shop

J R横須賀線

逗子駅 徒歩21分

モバイルで見る



**2LDK**  
テラスハウス

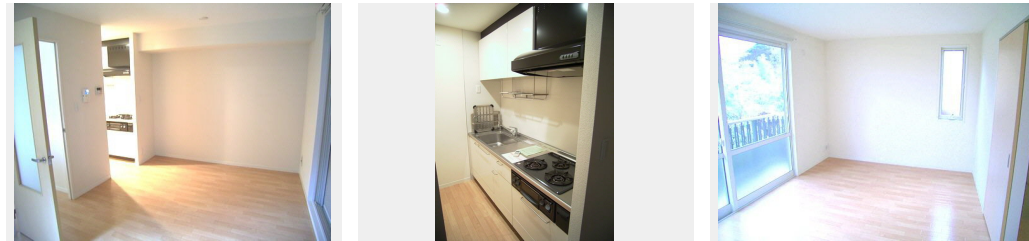
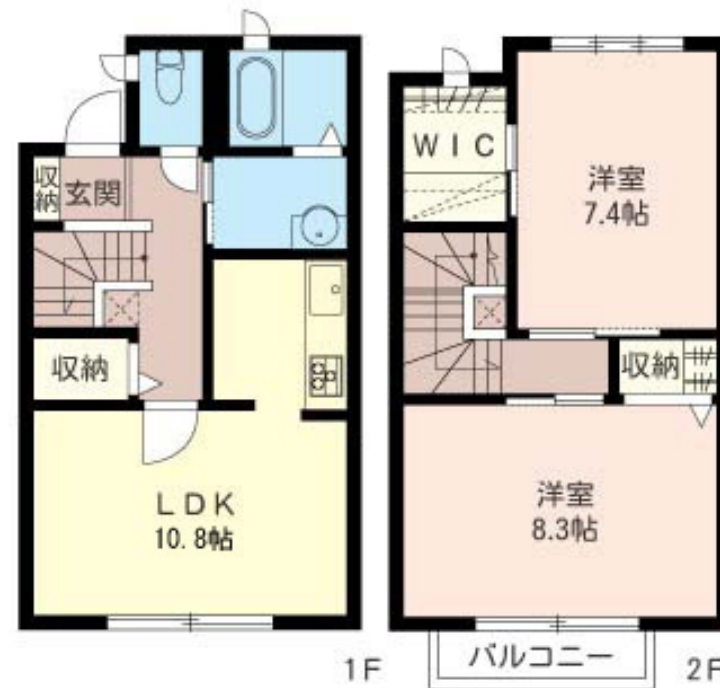
家賃 **110,000 円**

共益費等 5,000 円

敷金 1ヶ月

礼金 1ヶ月

駐車場 無料



積水ハウスの賃貸住宅 シャーメゾン  
**Sha Maison**

この物件の  
オススメ  
ポイント

★CMでもお馴染み積水ハウスのシャーメゾン！耐震性の高い  
軽量鉄骨造 高品質賃貸住宅★★雨から大切な自転車を守る屋  
根付きサイクルポート完備★★無料インターネット導入済  
！（埋込式Wi-Fi・・・）

この物件についている こだわり設備

- インターネット 無料(WiFi付)
- TVモニター付き インターホン
- 防犯カメラ
- ペット相談可
- 給湯設備
- 追い焚き給湯
- 温水洗浄便座
- エアコン
- 専用庭
- 駐車場無料

駐車場有り/ゴミ集積場(敷地内)/ペット相談可(室内小型犬)/駐輪場(屋根付き)/防犯カメラ  
/LGBTQフレンドリー/高齢者対応可/モニター付ドアホン/インターネット無料(Wi-Fi対応)  
/玄関鍵(①キー②ロック)/給湯器/給湯器(追焚機能付)/シャワー/洗濯機置場(室内)/洗  
面台/トイレ(洗浄機能付便座)/バス・トイレ(セパレート)/エアコン/バルコニー/専用庭

物件名 Ivy Hills 逗子 I 102号室

間取り 2LDK/洋室8.3 洋室7.4 LDK10.8(帖)

アクセス J R横須賀線 逗子駅 徒歩21分  
J R横須賀線 逗子駅 バス10分、亀ヶ岡団地東 バス停 徒

専有面積 / 向き 69.0㎡/東

所在地 神奈川県逗子市小坪1丁目15-4

築年月 / 構造 2006年10月上旬/軽量鉄骨・1階-2階建

入居 / 契約期間 即時/2年

ランドマーク -

駐車場 駐車場付

入居諸条件備考

シャーメゾンライフSUPPORT24(月額880円税込)へ別途加入要。退室時ハウスクリーニング費用として77,880円(税込)ご負担頂きます。鍵交換費用として22,000円(税込)ご負担頂きます。/火災保険へのご加入が条件となります。\*ご入居中は、借家人賠償責任保険・個人賠償責任保険が付帯された火災保険へのご加入が必要となります。積水ハウス不動産グループでは、万一の事故の際、グループが連携して迅速に対応できる「シャーメゾンライフGUARD」(\*)へのご加入を推奨しております。\*保険契約の取扱代理店は、積水ハウス不動産東京(株)および積水ハウス不動産パートナーズ(株)となります。/積水ハウス不動産パートナーズの保証人不要プラン『らくらくパートナー』に加入が必要です。[新規契約時]事務手数料:33,000円(税込)、[毎月]保証料:月額賃料等の2%/諸費用及び、契約に要する費用は別途打合せ/更新料:新賃料の1ヶ月分

※消費税は10%として計算しています。※掲載されている図面・写真等は、作成方法や撮影方法・時期などにより実際とは異なる場合があります。※家具や車などは、配置のイメージであり、賃貸物件に付属していません(家具家電付き等の表示があるものを除く)。

**ポイントがたまる**  
住んでいるだけでポイントが貯まり、  
住替え時に家賃が最大3ヶ月分無料に!

**らくらくパートナー**  
気分も手間もお財布も、らくらく。  
保証人不要のらくらくパートナー

株式会社湘南宅建  
TEL:0467-46-3800  
FAX: 0467-43-1416

神奈川県鎌倉市大船1丁目10-14  
免許番号: 神奈川県免許(16)第3301号  
所属団体: (公社)神奈川県宅地建物取引業協会 / (公社)首都圏不動産公正取引協議会

取引形態  
仲介