

# Sha Maison

積水ハウス品質のお部屋を シャーメゾン ショップ Shop

J R 東海道本線

茅ヶ崎駅 徒歩27分

モバイルで見る



**3K**  
アパート

家賃 **70,000 円**

共益費等 5,000 円

敷金 1 ヶ月

礼金 0 ヶ月

駐車場 無料 礼金 0

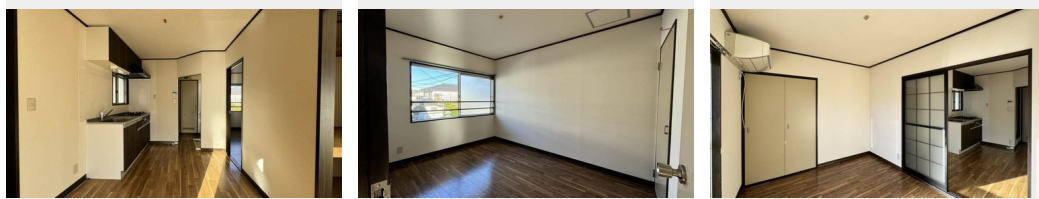


この物件の  
オススメ  
ポイント

積水ハウス施工耐震軽量鉄骨造 2 階建賃貸住宅です。全戸角部屋。駐車場 1 台付。

この物件についている **こだわり設備**

- TVモニター付きインターホン
- 給湯設備
- 追い焚き給湯
- 温水洗浄便座
- 無料 駐車場無料



積水ハウスの賃貸住宅 シャーメゾン  
**Sha Maison**

駐車場有り/ゴミ集積場(敷地内)/駐輪場(屋根無し)/CATV(都市型)/LGBTQフレンドリー/角部屋/雨戸(シャッタータイプ)/モニタ付ドアホン/給湯箇所(浴室・台所)/給湯器(ガス)/給湯器(追焚機能付)/シャワー/洗濯機置場(室内)/洗面化粧台/トイレ(洗浄機能付便座)/バス・トイレ(セパレート)/バルコニー

物件名	湘南レジデンス B 201号室	間取り	3K/洋室5.4 洋室5.4 洋室5.4 K5.1 (帖)
アクセス	J R 東海道本線 茅ヶ崎駅 徒歩27分 J R 相模線 北茅ヶ崎駅 徒歩17分	専有面積 / 向き	46.0㎡ / 南西
所在地	神奈川県茅ヶ崎市室田 2 丁目 1 8 - 1 1	築年月 / 構造	1985年1月上旬 / 軽量鉄骨・2階-2階建
ランドマーク	-	入居 / 契約期間	即時 / 2年
		駐車場	駐車場付

入居諸条件備考

シャーメゾンライフSUPPORT24(月額880円税込)へ別途加入要。退室時ハウスクリーニング費用として60,940円(税込)ご負担頂きます。鍵交換費用として17,600円(税込)ご負担頂きます。/火災保険へのご加入が条件となります。\*ご入居中は、借家人賠償責任保険・個人賠償責任保険が付帯された火災保険へのご加入が必要となります。積水ハウス不動産グループでは、万一の事故の際、グループが連携して迅速に対応できる「シャーメゾンライフGUARD」(\*)へのご加入を推奨しております。\*保険契約の取扱代理店は、積水ハウス不動産東京(株)および積水ハウス不動産パートナーズ(株)となります。/積水ハウス不動産パートナーズの保証人不要プラン『らくらくパートナー』にご加入が必要です。[新規契約時]事務手数料:33,000円(税込)、[毎月]保証料:月額賃料等の2%/諸費用及び、契約に要する費用は別途打合せ/更新料:新賃料の1ヶ月分

※消費税は10%として計算しています。※掲載されている図面・写真等は、作成方法や撮影方法・時期などにより実際とは異なる場合があります。※家具や車などは、配置のイメージであり、賃貸物件に付属していません(家具家電付き等の表示があるものを除く)。

**ポイントがたまる**  
住んでいるだけでポイントが貯まり、住替え時に家賃が最大3ヶ月分無料に!

**らくらくパートナー**  
気分も手間もお財布も、らくらく。保証人不要のらくらくパートナー

株式会社ミニミニ神奈川 茅ヶ崎店  
TEL:0467-83-3232  
FAX: 0467-83-3235

神奈川県茅ヶ崎市新栄町7番5号CHIGASAKI Biz-Naz 4  
免許番号: 国土交通大臣免許(3)第8434号

取引形態  
仲介