

# Sha Maison

積水ハウス品質のお部屋を シャーメゾン ショップ Shop

J R 東海道本線

茅ヶ崎駅 徒歩16分

モバイルで見る



## 2LDK マンション

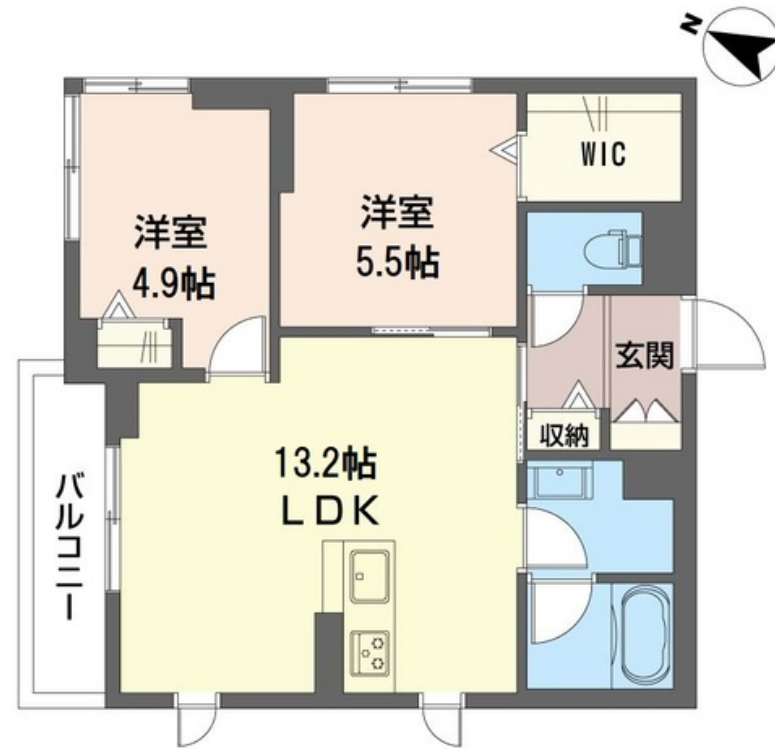
# 家賃 119,000 円

共益費等 8,000 円

敷金 1 ヶ月

礼金 1 ヶ月

完成予想図 \*色や仕様は実物と異なる場合があります。



### この物件の オススメ ポイント

- 耐震性の高い重量鉄骨造 3 階建マンションタイプ賃貸住宅
- 共用部は内廊下設計のホテルライク仕様 ■ エレベーター ■ 宅配ボックス ■ 太陽光発電 ■ 共用玄関防犯オートロック ■ エアコン 1 台 ■ 録画機・・・

### この物件についている こだわり設備

- 屋内共用廊下タイプ
- 高遮音床システム
- 宅配BOX
- 太陽光発電
- 住宅性能評価
- 耐震等級3
- 断熱等性能等級4
- インターネット無料(WiFi付)
- TVモニター付きインターホン
- オートロック
- 防犯ガラス
- エレベーター

高遮音床システム「SHAIDD55」/住宅性能評価/耐震等級3/断熱等性能等級4/ホテルライク/エレベーター/宅配BOX/ゴミ集積場(敷地内)/駐輪場(屋根無し)/オートロック/BS/角部屋/フローリング/雨戸(シャッタータイプ)/モニター付ドアホン/ダウンライト/照明器具(LED)/1階生活/インターネット無料(Wi-Fi対応)/防犯ガラス(合せガラス)/スマートロック/給湯箇所(浴室・台所・洗面所)/エコジョーズ/給湯器(追焚機能付)/太陽光発電/浴室乾燥機(暖房乾燥)/シャワー/ユニットバス1318/洗濯機置場(室内)/洗面化粧台/室

物件名 エスパワー ル ヌーヴォー 102号室

アクセス J R 東海道本線 茅ヶ崎駅 徒歩16分

所在地 神奈川県茅ヶ崎市南湖 1 丁目 9 - 1 1

ランドマーク -

間取り 2LDK / LDK 13.2 洋室 5.4 洋室 5 (帖)

専有面積 / 向き 55.38㎡ / 北

築年月 / 構造 2024年7月下旬 / 重量鉄骨・1階-3階建

入居 / 契約期間 2024年7月下旬 / 2年

駐車場 なし

入居諸条件備考

シャーメゾンライフSUPPORT24(月額880円税込)へ別途加入要。退室時ハウスクリーニング費用として69,410円(税込)ご負担頂きます。/火災保険へのご加入が条件となります。\*ご入居中は、借家人賠償責任保険・個人賠償責任保険が付帯された火災保険へのご加入が必要となります。積水ハウス不動産グループでは、万一の事故の際、グループが連携して迅速に対応できる「シャーメゾンライフGUARD」(\*)へのご加入を推奨しております。\*保険契約の取扱代理店は、積水ハウス不動産東京(株)および積水ハウス不動産パートナーズ(株)となります。/積水ハウス不動産パートナーズの保証人不要プラン『らくらくパートナー』に加入が必要です。[新規契約時]事務手数料:33,000円(税込)、[毎月]保証料:月額賃料等の2%/諸費用及び、契約に要する費用は別途打合せ/更新料:新賃料の1ヶ月分

※消費税は10%として計算しています。※掲載されている図面・写真等は、作成方法や撮影方法・時期などにより実際とは異なる場合があります。※家具や車などは、配置のイメージであり、賃貸物件に付属していません(家具家電付き等の表示があるものを除く)。

**ポイントがたまる**  
住んでいるだけでポイントが貯まり、住替え時に家賃が最大3ヶ月分無料に!

**らくらくパートナー**  
気分も手間もお財布も、らくらく。保証人不要のらくらくパートナー

## 株式会社ミニミニ神奈川 茅ヶ崎店

TEL:0467-83-3232  
FAX: 0467-83-3235

神奈川県茅ヶ崎市新栄町7番5号CHIGASAKI Biz-Naz 4  
免許番号: 国土交通大臣免許(3)第8434号

取引形態  
仲介