

Sha Maison

積水ハウス品質のお部屋を シャーメゾン ショップ Shop

J R 東海道本線

茅ヶ崎駅 徒歩8分

モバイルで見る



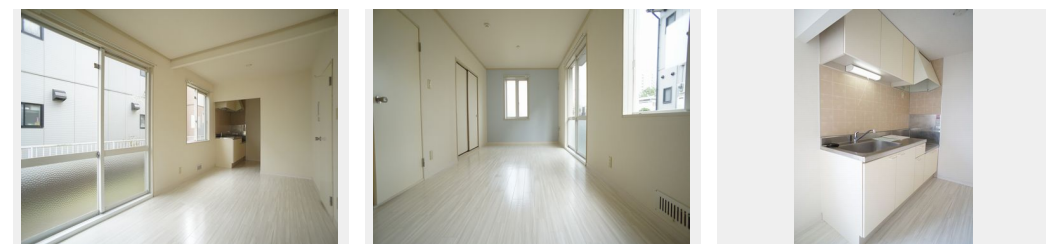
1LDK アパート

家賃 61,000 円

共益費等 5,000 円

敷金 1 ヶ月

礼金 1 ヶ月



積水ハウスの賃貸住宅 シャーメゾン

Sha Maison

この物件の
オススメ
ポイント

■無料インターネット (Wi-Fi 設備) が 2022 年 2 月からスタート! 320M のジェイコムインターネットです■
積水ハウス施工のアパートです。春には桜の咲く公園まで徒歩 1 分 (約 70・・・)

この物件についている **こだわり設備**



インターネット
無料(WiFi付)



給湯設備



和室 モダン畳

駐車場有り / CATV (都市型) / LGBTQフレンドリー / 高齢者対応可 / アクセントクロス / モダン畳 / インターネット無料 (Wi-Fi 対応) / 給湯箇所 (浴室・台所・洗面所) / 給湯器 (ガス) / シャワー / 洗濯機置場 (室内) / 洗面化粧台 / パス・トイレ (セパレート) / バルコニー

物件名 ルミエール茅ヶ崎 B 102号室

アクセス J R 東海道本線 茅ヶ崎駅 徒歩8分

所在地 神奈川県茅ヶ崎市十間坂 3 丁目 4 - 2 6

ランドマーク -

間取り 1LDK / 和室 5.4 L D K 11.6 (帖)

専有面積 / 向き 38.6㎡ / 南東

築年月 / 構造 1991年12月中旬 / 軽量鉄骨・1階-2階建

入居 / 契約期間 即時 / 2年

駐車場 有り / 月 9,900円 ~ 9,900円 (税込)

入居諸条件備考

シャーメゾンライフSUPPORT 24 (月額 880円税込) へ別途加入要。退室時ハウスクリーニング費用として 52,470円 (税込) 負担頂きます。鍵交換費用として 18,700円 (税込) 負担頂きます。火災保険へのご加入が必要となります。*ご入居中は、借家人賠償責任保険・個人賠償責任保険が付帯された火災保険へのご加入が必要となります。積水ハウス不動産グループでは、万一の事故の際、グループが連携して迅速に対応できる「シャーメゾンライフGUARD」(*)へのご加入を推奨しております。*保険契約の取扱代理店は、積水ハウス不動産東京(株)および積水ハウス不動産パートナーズ(株)となります。積水ハウス不動産パートナーズの保証人不要プラン『らくらくパートナー』に加入が必要です。【新規契約時】事務手数料: 33,000円 (税込)、【毎月】保証料: 月額賃料等の2% / 諸費用及び、契約に要する費用は別途打合せ / 駐車場の空・料金等につきましては別途お問合せ下さい。/ 更新料: 新賃料の1ヶ月分

※消費税は10%として計算しています。※掲載されている図面・写真等は、作成方法や撮影方法・時期などにより実際とは異なる場合があります。※家具や車などは、配置のイメージであり、賃貸物件に付属していません(家具家電付き等の表示があるものを除く)。

ポイントがたまる
住んでいるだけでポイントが貯まり、
住替え時に家賃が最大3ヶ月分無料に!

らくらくパートナー
気分も手間もお財布も、らくらく。
保証人不要のらくらくパートナー

有限会社太平商事

TEL:0467-82-2063

FAX: 0467-87-6070

神奈川県茅ヶ崎市新栄町 1 2 - 1 2 茅ヶ崎トラストビル 1 F

免許番号: 神奈川県免許(14)第6566号

所属団体: (公財) 日本賃貸住宅管理協会 / (公社) 神奈川県宅地建物取引

業協会 / (公社) 首都圏不動産公正取引協議会

取引形態
仲介