

Sha Maison

積水ハウス品質のお部屋を シャーメゾン ショップ Shop

J R 東海道新幹線

小田原駅 徒歩19分

モバイルで見る



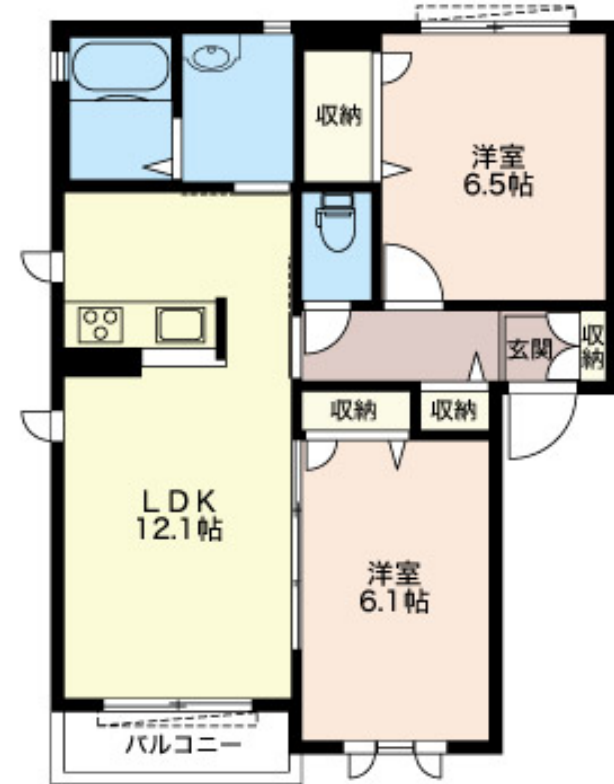
2LDK アパート

家賃 90,000 円

共益費等 5,000 円

敷金 1 ヶ月

礼金 1 ヶ月



この物件の
オススメ
ポイント

☆積水ハウス施工の賃貸住宅「シャーメゾン」!! ☆外構は巧みに配置された植栽、ガーデンライト、ベンチ、玄関アプローチ、屋根付き駐輪スペース、ゴミストッカーなど / 1階には洗濯物が干せる...

この物件についている こだわり設備

- シャーメゾン ガーデنز
- 高遮音床 システム
- しゃ熱断熱 複層ガラス
- 耐震 等級3 耐震等級3
- TVモニター付き インターホン
- オートロック
- 防犯ガラス
- 対面 キッチン 対面キッチン
- コンロ
- IHクッキング ヒーター
- オール電化
- 給湯設備

駐車場有り / 高遮音床システム「SHAIDD55」 / 耐震等級3 / ゴミ集積場 (敷地内) / 駐輪場 (屋根付き) / オートロック / BS / シャーメゾンガーデنز / LGBTQフレンドリー / 高齢者対応可 / 角部屋 / アクセントクロス / しゃ熱断熱複層ガラス / モニタ付ドアホン / 防犯ガラス (合せガラス) / 玄関鍵 (①キー②ロック) / 給湯箇所 (浴室・台所・洗面所) / エコキュート / 給湯器 (追焚機能付) / オール電化 / 浴室乾燥機 (暖房乾燥) / シャワー / ユニットバス1318 / 洗濯機置場 (室内) / 洗面化粧台 / 室内物干し / 対面キッチン / IHクッキングヒーター / トイレ (洗浄機能付便座)

物件名 シャーメゾンガーデنزW 201号室
アクセス J R 東海道新幹線 小田原駅 徒歩19分
所在地 神奈川県小田原市寿町3丁目1-28
ランドマーク -

間取り 2LDK / 洋室6.5 洋室6.1 LDK12.1 (帖)
専有面積 / 向き 54.75㎡ / 南東
築年月 / 構造 2016年7月下旬 / 軽量鉄骨・2階-2階建
入居 / 契約期間 2024年5月下旬 / 2年
駐車場 有り / 月 5,500円 ~ 5,500円 (税込)

入居諸条件備考

シャーメゾンライフSUPPORT24 (月額880円税込) へ別途加入要。退室時ハウスクリーニング費用として65,230円 (税込) ご負担頂きます。鍵交換費用として12,100円 (税込) ご負担頂きます。 / 火災保険へのご加入が条件となります。*ご入居中は、借家人賠償責任保険・個人賠償責任保険が付帯された火災保険へのご加入が必要となります。積水ハウス不動産グループでは、万一の事故の際、グループが連携して迅速に対応できる「シャーメゾンライフGUARD」(*) へのご加入を推奨しております。*保険契約の取扱代理店は、積水ハウス不動産東京 (株) および積水ハウス不動産パートナーズ (株) となります。 / 積水ハウス不動産パートナーズの保証人不要プラン「らくらくパートナー」へご加入が必要です。 [新規契約時] 事務手数料: 33,000円 (税込)、 [毎月] 保証料: 月額賃料等の2% / 諸費用及び、契約に要する費用は別途打合せ / 駐車場の空・料金等につきましては別途お問合せ下さい。 / 更新料: 新賃料の1ヶ月分

※消費税は10%として計算しています。※掲載されている図面・写真等は、作成方法や撮影方法・時期などにより実際とは異なる場合があります。※家具や車などは、配置のイメージであり、賃貸物件に付属しておりません (家具家電付き等の表示があるものを除く)。

ポイントがたまる
住んでいるだけでポイントが貯まり、
住替え時に家賃が最大3ヶ月分無料に!

らくらくパートナー
気分も手間もお財布も、らくらく。
保証人不要のらくらくパートナー

株式会社相模不動産
TEL:0465-24-0744
FAX: 0465-24-2384

神奈川県小田原市栄町3丁目4-13
免許番号: 神奈川県免許(13)第7947号
所属団体: (公社) 神奈川県宅地建物取引業協会 / (公社) 首都圏不動産公正取引協議会

取引形態
仲介