

Sha Maison

積水ハウス品質のお部屋を シャーメゾン ショップ Shop

J R 東海道本線

藤沢駅 徒歩13分

モバイルで見る



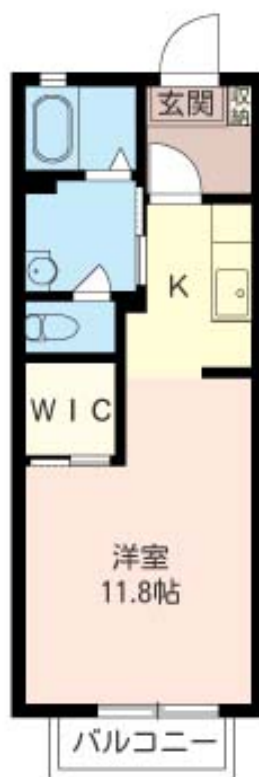
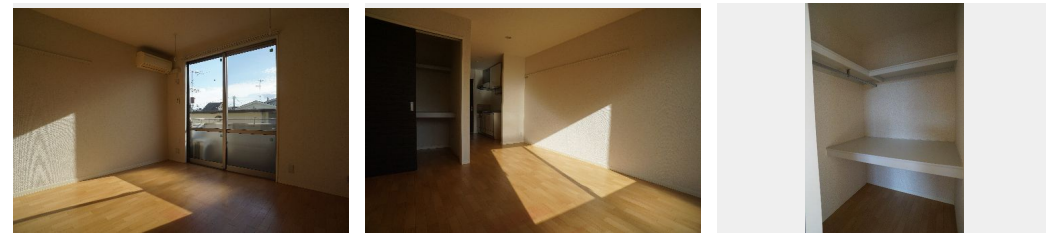
1R
アパート

家賃 70,000 円

共益費等 4,500 円

敷金 1 ヶ月

礼金 1 ヶ月



積水ハウスの賃貸住宅 シャーメゾン

Sha Maison

この物件の
オススメ
ポイント

□ J R 東海道線 / 湘南新宿ライン / 江ノ島電鉄「藤沢駅」徒歩13分 (1030m) ・小田急江ノ島線「本鵜沼駅」徒歩8分 (640m) □ 藤沢市鵜沼橋2丁目・1Rタイプ・積水ハウス施工の賃貸住・・・

この物件についている こだわり設備

- TVモニター付きインターホン
- 防犯ガラス
- 給湯設備
- 浴室乾燥機
- 洗髪洗面台
- エアコン
- WIC・納戸
- 大型収納

駐車場有り / ゴミ集積場 (敷地内) / 高齢者対応可 / 駐輪場 (屋根付き) / CATV (都市型) / LGBTQフレンドリー / モニタ付ドアホン / 防犯ガラス (合せガラス) / 玄関鍵 (①キー②ロック) / 給湯箇所 (浴室・台所・洗面所) / 給湯器 / 浴室乾燥機 (暖房乾燥) / シャワー / 洗濯機置場 (室内) / 洗髪洗面化粧台 / バス・トイレ (セパレート) / ウォークインクローゼット / エアコン / バルコニー

物件名	レフィナード橋 202号室	間取り	ワンルーム / ワンルーム11.8 (帖)
アクセス	J R 東海道本線 藤沢駅 徒歩13分 小田急江ノ島線 本鵜沼駅 徒歩8分	専有面積 / 向き	31.5㎡ / 南西
所在地	神奈川県藤沢市鵜沼橋 2丁目9-16	築年月 / 構造	2009年2月下旬 / 軽量鉄骨・2階-2階建
ランドマーク	-	入居 / 契約期間	2024年5月上旬 / 2年
		駐車場	有り / 月 11,000円 ~ 11,000円 (税込)

入居諸条件備考

シャーメゾンライフSUPPORT24 (月額880円税込) へ別途加入要。退室時ハウスクリーニング費用として48,290円 (税込) 負担頂きます。鍵交換費用として22,000円 (税込) 負担頂きます。火災保険への加入が条件となります。*ご入居中は、借家人賠償責任保険・個人賠償責任保険が付帯された火災保険への加入が必要となります。積水ハウス不動産グループでは、万一の事故の際、グループが連携して迅速に対応できる「シャーメゾンライフGUARD」(*) へのご加入を推奨しております。*保険契約の取扱代理店は、積水ハウス不動産東京 (株) および積水ハウス不動産パートナーズ (株) となります。積水ハウス不動産パートナーズの保証人不要プラン『らくらくパートナー』に加入が必要です。[新規契約時] 事務手数料: 33,000円 (税込)、[毎月] 保証料: 月額賃料等の2% / 諸費用及び、契約に要する費用は別途打合せ / 屋根付き自転車置場有り (2017年10月塗装) / 【室内設備】エアコン1台設置 / カラーテレビドアホン付き / 浴室暖房乾燥機付き / 洗髪洗面化粧台有り / 温水洗浄便座付きトイレ / フォールフック有り / 室内物干し設置済み / WIC (ウォークインクローゼット) 有り / 駐車場の空・料金等につきましては別途お問合せ下さい。 / 更新料: 新賃料の1ヶ月分

※消費税は10%として計算しています。※掲載されている図面・写真等は、作成方法や撮影方法・時期などにより実際とは異なる場合があります。※家具や車などは、配置のイメージであり、賃貸物件に付属していません (家具家電付き等の表示があるものを除く)。

ポイントがたまる
住んでいるだけでポイントが貯まり、
住替え時に家賃が最大3ヶ月分無料に!

らくらくパートナー
気分も手間もお財布も、らくらく。
保証人不要のらくらくパートナー

日之出不動産株式会社 藤沢本店

TEL:0466-23-3712
FAX: 0466-22-6997

神奈川県藤沢市鵜沼石上1丁目3-1
免許番号: 神奈川県免許(13)第9009号
所属団体: (公社) 神奈川県宅地建物取引業協会 / (公社) 首都圏不動産公

正取引協議会

取引形態
仲介