

Sha Maison

積水ハウス品質のお部屋を シャーメゾン ショップ Shop

J R横須賀線

鎌倉駅 徒歩8分

モバイルで見る



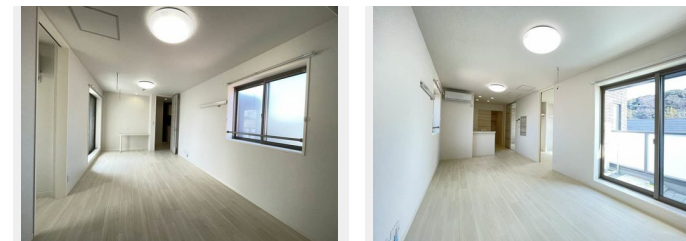
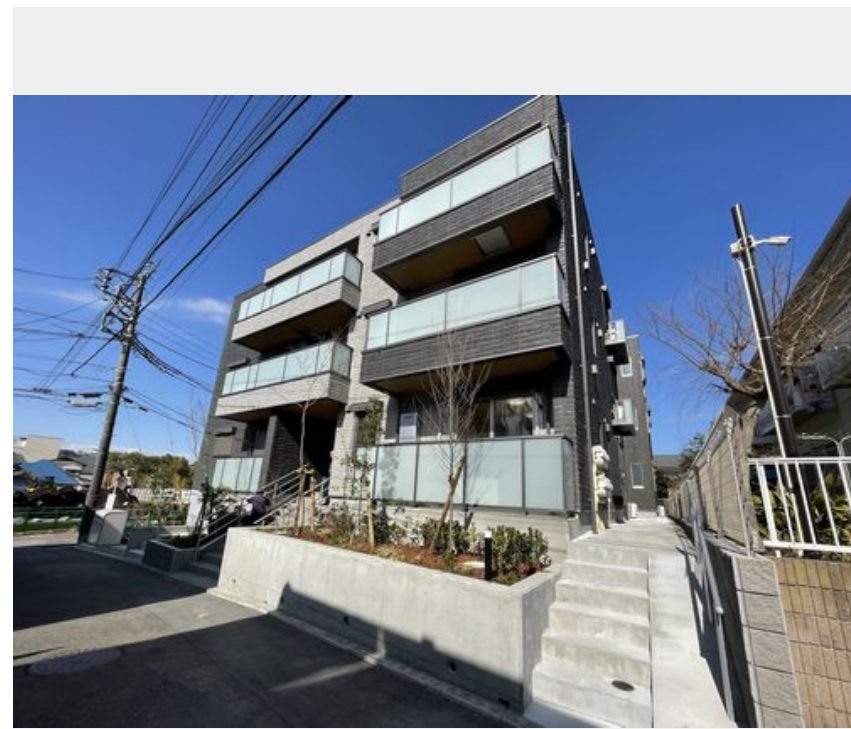
2LDK
マンション

家賃 **174,000 円**

共益費等 9,500 円

敷金 110,000 円

礼金 1ヶ月



ZEH(ゼッチ)とは?
ネット・ゼロエネルギーハウスの概念で住宅の高断熱化と省エネ設備の採用による削減した暖気と太陽光発電による暖気とで、年間の一次エネルギー収支を正味でゼロとすることを目指した住宅です。ZEHには集合住宅を対象としたZEH+M(ゼッチ+マンション)もあり、家庭における断熱化対策の柱として国もその普及を促しています。

ネット・ゼロエネルギー収支ゼロの概念図



積水ハウスの賃貸住宅 シャーメゾン
Sha Maison

この物件の
オススメポイント

積水ハウス施工の3階建て重量鉄骨造シャーメゾン！ホテルライクな屋内共用部！エレベーター付物件！断熱性能や省エネルギー性能に優れた「ZEH」仕様の賃貸住宅です！不在時でも安心！宅配ボ・・・

この物件についている **こだわり設備**

- 屋内共用廊下タイプ
- 高遮音床システム
- ZEH
- 宅配BOX
- ワークスペース
- 住宅性能評価
- TVモニター付きインターホン
- オートロック
- エレベーター
- ペット相談可
- 対面キッチン
- 対面キッチン
- コンロ

高遮音床システム「SHAIDD55」/住宅性能評価/ホテルライク/エレベーター/宅配BOX/高齢者対応可/ペット相談可(犬・猫可)/駐輪場(屋根無し)/オートロック/BS/4K・8K対応/LGBTQフレンドリー/ワークスペース/角部屋/アクセントクロス/雨戸(シャッタータイプ)/モニター付ドアホン/全身ミラー/ダウンライト/玄関鍵(①キー②ロック)/給湯箇所(浴室・台所・洗面所)/エコジョーズ/給湯器(追焚機能付)/ZEH(ネット・ゼロ・エネルギー・ハウス)/浴室乾燥機(暖房乾燥)/シャワー/ユニットバス1318/洗濯機置場

物件名	ベネオール鎌倉 202号室	間取り	2LDK/洋室5.1 洋室5.1 LDK14.6(帖)
アクセス	J R横須賀線 鎌倉駅 徒歩8分	専有面積 / 向き	53.75㎡ / 東
所在地	神奈川県鎌倉市大町 1丁目4-26	築年月 / 構造	2024年2月中旬 / 重量鉄骨・2階-3階建
ランドマーク	-	入居 / 契約期間	即時 / 2年
		駐車場	なし

入居諸条件備考

シャーメゾンライフSUPPORT24(月額880円税込)へ別途加入要。退室時ハウスクリーニング費用として65,230円(税込)ご負担頂きます。/火災保険へのご加入が条件となります。*ご入居中は、借家人賠償責任保険・個人賠償責任保険が付帯された火災保険へのご加入が必要となります。積水ハウス不動産グループでは、万一の事故の際、グループが連携して迅速に対応できる「シャーメゾンライフGUARD」(*)へのご加入を推奨しております。*保険契約の取扱代理店は、積水ハウス不動産東京(株)および積水ハウス不動産パートナーズ(株)となります。/積水ハウス不動産パートナーズの保証人不要プラン『らくらくパートナー』に加入が必要です。[新規契約時]事務手数料:33,000円(税込)、[毎月]保証料:月額賃料等の2%/諸費用及び、契約に要する費用は別途打合せ/更新料:新賃料の1ヶ月分

※消費税は10%として計算しています。※掲載されている図面・写真等は、作成方法や撮影方法・時期などにより実際とは異なる場合があります。※家具や車などは、配置のイメージであり、賃貸物件に付属していません(家具家電付き等の表示があるものを除く)。

ポイントがたまる
住んでいるだけでポイントが貯まり、住替え時に家賃が最大3ヶ月分無料に!

らくらくパートナー
気分も手間もお財布も、らくらく。保証人不要のらくらくパートナー

有限会社御成不動産
TEL:0467-25-1003
FAX: 0467-22-2683

神奈川県鎌倉市御成町13-22
免許番号: 神奈川県免許(14)第7900号
所属団体: (公社)神奈川県宅地建物取引業協会 / (公社)首都圏不動産公正取引協議会

取引形態
仲介