

# Sha Maison

積水ハウス品質のお部屋を シャーメゾン ショップ Shop

J R横須賀線

鎌倉駅 徒歩10分

1LDK  
アパート

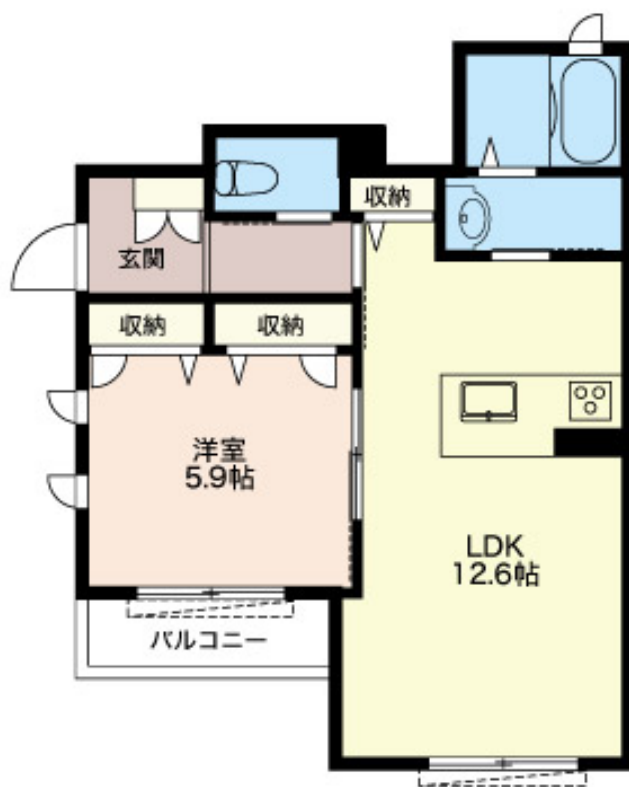
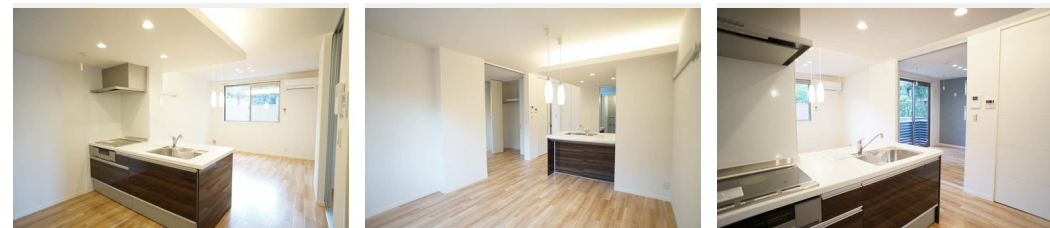
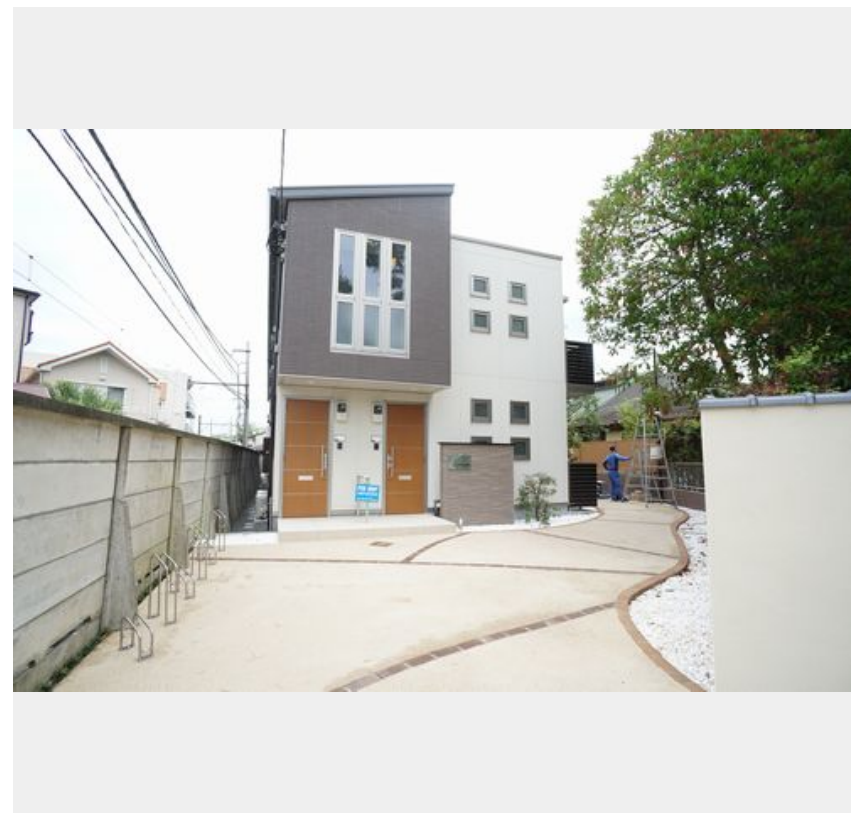
家賃 **120,000 円**

共益費等 5,000 円

敷金 1ヶ月

礼金 2ヶ月

モバイルで見る



積水ハウスの賃貸住宅 シャーメゾン

Sha Maison

この物件の  
オススメ  
ポイント

■□ J R横須賀線/湘南新宿ライン/江ノ島電鉄「鎌倉駅」徒歩10分(800m)・江ノ島電鉄「和田塚駅」徒歩1分(10m)・■□鎌倉市由比ガ浜1丁目・1LDK/2LDKタイプ・積水ハウ・・・

## この物件についている こだわり設備

- 高遮音床システム
- TVモニター付きインターホン
- 防犯ガラス
- 対面キッチン
- コンロ
- 給湯設備
- 浴室乾燥機
- 洗髪洗面台
- 室内物干
- 温水洗浄便座
- エアコン

高遮音床システム「SHAIDD55」/駐輪場(屋根無し)/LGBTQフレンドリー/高齢者対応可/角部屋/複層ガラス/雨戸(シャッタータイプ)/モニター付ドアホン/防犯ガラス(合せガラス)/玄関鍵(①キー②ロック)/給湯箇所(浴室・台所・洗面所)/給湯器(ガス)/浴室乾燥機(暖房乾燥)/シャワー/洗濯機置場(室内)/洗髪洗面化粧台/室内物干し/対面キッチン/ガスコンロ/トイレ(洗浄機能付便座)/バス・トイレ(セパレート)/エアコン/バルコニー

物件名 USY由比ヶ浜海岸 101号室  
アクセス J R横須賀線 鎌倉駅 徒歩10分  
江ノ島電鉄 和田塚駅 徒歩1分  
所在地 神奈川県鎌倉市由比ガ浜2丁目18-29  
ランドマーク -

間取り 1LDK/洋室5.9 LDK12.6(帖)  
専有面積/向き 43.25㎡/南東  
築年月/構造 2016年6月下旬/軽量鉄骨・1階-2階建  
入居/契約期間 2024年5月中旬/2年  
駐車場 なし

入居諸条件備考

シャーメゾンライフSUPPORT24(月額880円税込)へ別途加入要。退室時ハウスクリーニング費用として56,760円(税込)ご負担頂きます。鍵交換費用として11,000円(税込)ご負担頂きます。/火災保険へのご加入が必要となります。※ご入居中は、借家人賠償責任保険・個人賠償責任保険が付帯された火災保険へのご加入が必要となります。積水ハウス不動産グループでは、万一の事故の際、グループが連携して迅速に対応できる「シャーメゾンライフGUARD」(\*)へのご加入を推奨しております。\*保険契約の取扱代理店は、積水ハウス不動産東京(株)および積水ハウス不動産パートナーズ(株)となります。/積水ハウス不動産パートナーズの保証人不要プラン『らくらくパートナー』に加入が必要です。[新規契約時]事務手数料:33,000円(税込)、[毎月]保証料:月額賃料等の2%/諸費用及び、契約に要する費用は別途打合せ/【コンビニ:ローソン由比ガ浜大通り店】まで徒歩6分(450m)急なお買い物も24時間なら便利です/【スーパー:紀伊国屋鎌倉店】まで徒歩9分(700m)/追い焚き機能付き♪TVモニター付で突然の訪問者にも安心。対面キッチン仕様。洗髪洗面台もあります。/更新料:新賃料の1ヶ月分

※消費税は10%として計算しています。※掲載されている図面・写真等は、作成方法や撮影方法・時期などにより実際とは異なる場合があります。※家具や車などは、配置のイメージであり、賃貸物件に付属していません(家具家電付き等の表示があるものを除く)。

ポイントがたまる  
住んでいるだけでポイントが貯まり、  
住替え時に家賃が最大3ヶ月分無料!

らくらくパートナー  
気分も手間もお財布も、らくらく。  
保証人不要のらくらくパートナー

有限会社御成不動産  
TEL:0467-25-1003  
FAX: 0467-22-2683

神奈川県鎌倉市御成町13-22  
免許番号: 神奈川県免許(14)第7900号  
所属団体: (公社)神奈川県宅地建物取引業協会 / (公社)首都圏不動産公正取引協議会

取引形態  
仲介