

Sha Maison

積水ハウス品質のお部屋を シャーメゾン ショップ Shop

J R 東海道本線

平塚駅 徒歩9分

モバイルで見る



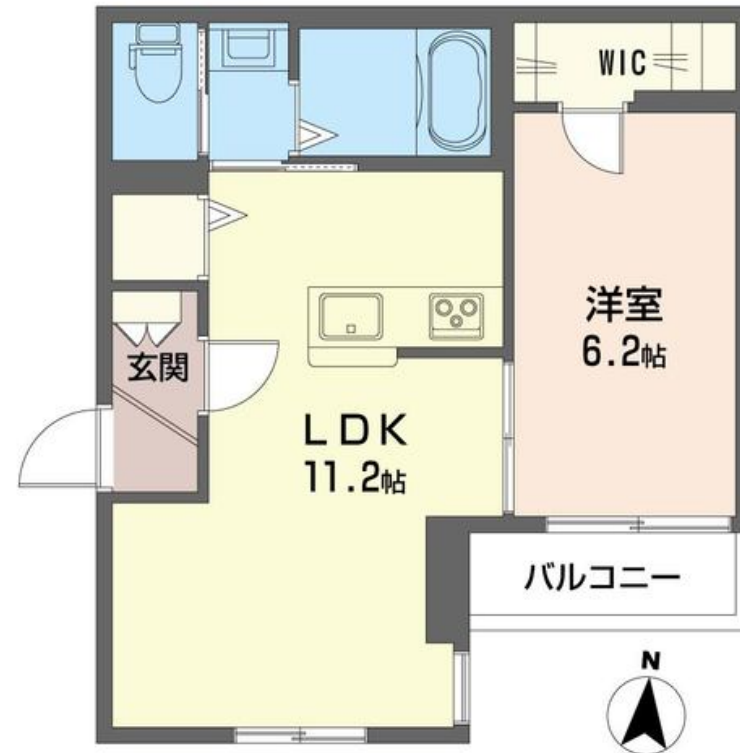
1LDK
マンション

家賃 97,000 円

共益費等 7,000 円

敷金 1 ヶ月

礼金 1 ヶ月

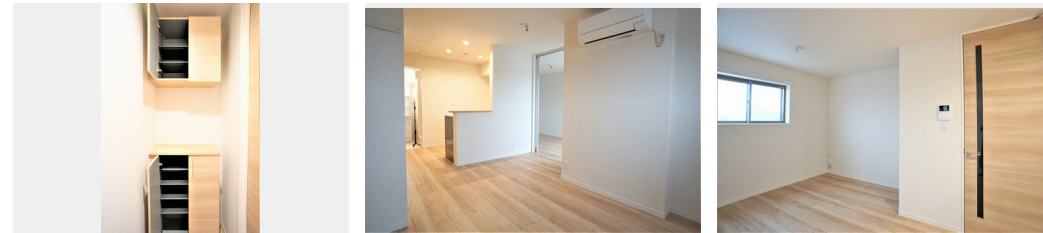


この物件の
オススメ
ポイント

玄関キーは、暗証番号に加えてスマホやICカードが鍵になるスマートロック「OPELO」採用/上下階の音を低減する高遮音床「SHIDD55」搭載/無料Wi-Fi/宅配BOX/セブンイレ...

この物件についている こだわり設備

- 高遮音床システム
- オートロック
- 3口コンロ
- 宅配BOX
- 防犯カメラ
- IHクッキングヒーター
- インターネット無料(WiFi付)
- 対面キッチン
- 給湯設備
- TVモニター付きインターホン
- コンロ
- 追い焚き給湯



積水ハウスの賃貸住宅 シャーメゾン
Sha Maison

高遮音床システム「SHIDD55」/宅配BOX/ゴミ集積場(敷地内)/駐輪場(屋根無し)/オートロック/防犯カメラ/4K・8K対応/BS/角部屋/フローリング/モニター付ドアホン/インターネット無料(Wi-Fi対応)/スマートロック/給湯箇所(浴室・台所・洗面所)/給湯器(ガス)/給湯器(追焚機能付)/浴室乾燥機(暖房乾燥)/シャワー/ユニットバス1318/洗濯機置場(室内)/洗面化粧台/室内物干し/対面キッチン/IHクッキングヒーター/3口コンロ/グリル付きコンロ/トイレ(洗浄機能付便座)/バス・トイレ(セパレート)/ウォークインクロー

物件名 マリーズメゾン平塚 301号室
アクセス J R 東海道本線 平塚駅 徒歩9分
所在地 神奈川県平塚市桃浜町 20-21
ランドマーク -

間取り 1LDK/LDK11.2 洋室6.2(帖)
専有面積/向き 40.05m²/南
築年月/構造 2023年3月下旬/重量鉄骨・3階-3階建
入居/契約期間 2024年5月下旬/2年
駐車場 なし

入居諸条件備考

シャーメゾンライフSUPPORT24(月額880円税込)へ別途加入要。退室時ハウスクリーニング費用として56,760円(税込)ご負担頂きます。/火災保険へのご加入が条件となります。*ご入居中は、借家人賠償責任保険・個人賠償責任保険が付帯された火災保険へのご加入が必要となります。積水ハウス不動産グループでは、万一の事故の際、グループが連携して迅速に対応できる「シャーメゾンライフGUARD」(*)へのご加入を推奨しております。*保険契約の取扱代理店は、積水ハウス不動産東京(株)および積水ハウス不動産パートナーズ(株)となります。/積水ハウス不動産パートナーズの保証人不要プラン『らくらくパートナー』に加入が必要です。[新規契約時]事務手数料:33,000円(税込)、[毎月]保証料:月額賃料等の2%/諸費用及び、契約に要する費用は別途打合せ/入居時、OPELO鍵設定費用3300円税込/更新料:新賃料の1ヶ月分

※消費税は10%として計算しています。※掲載されている図面・写真等は、作成方法や撮影方法・時期などにより実際とは異なる場合があります。※家具や車などは、配置のイメージであり、賃貸物件に付属していません(家具家電付き等の表示があるものを除く)。

ポイントがたまる
住んでいるだけでポイントが貯まり、
住替え時に家賃が最大3ヶ月分無料に!

らくらくパートナー
気分も手間もお財布も、らくらく。
保証人不要のらくらくパートナー

株式会社ニューライフオリジナル 平塚店

TEL:0463-74-5180
FAX: 0463-23-7488

神奈川県平塚市紅谷町9-12アロー平塚30番館2階
免許番号: 神奈川県免許(9)第16032号
所属団体: (公社)神奈川県宅地建物取引業協会 / (公社)首都圏不動産公正取引協議会

取引形態
仲介