

Sha Maison

積水ハウス品質のお部屋を シャーメゾン ショップ Shop

小田急小田原線

相武台前駅 徒歩4分

モバイルで見る



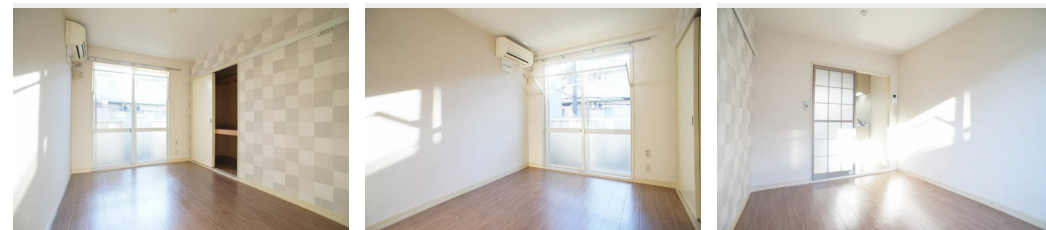
1K
アパート

家賃 42,000 円

共益費等 5,500 円

敷金 1ヶ月

礼金 1ヶ月



積水ハウスの賃貸住宅 シャーメゾン
Sha Maison

この物件の
オススメ
ポイント

インターネット無料物件！（最大320Mbps・Wi-Fi付※J-com 要申込）コンビニまで2分／★お問い合わせは【有限会社岡崎不動産 046-256-1205】まで★2階角部屋／・・・

この物件についている こだわり設備

- インターネット無料(WiFi付)
- TVモニター付きインターホン
- 給湯設備
- 温水洗浄便座
- エアコン

高齢者対応可／CATV（都市型）／インターネット対応（CATV）／LGBTQフレンドリー／インターネット無料／角部屋／モニター付ドアホン／インターネット無料（Wi-Fi対応）／給湯箇所（浴室・台所）／給湯器（ガス）／シャワー／洗濯機置場（室内）／トイレ（洗浄機能付便座）／バス・トイレ（セパレート）／エアコン／バルコニー

物件名	グランド・ソレーユ A 201号室	間取り	1K／洋室5.4 K3.9 (帖)
アクセス	小田急小田原線 相武台前駅 徒歩4分	専有面積 / 向き	21.0㎡ / 南西
所在地	神奈川県相模原市南区相武台1丁目16-10	築年月 / 構造	1992年7月中旬 / 軽量鉄骨・2階-2階建
ランドマーク	-	入居 / 契約期間	2024年5月中旬 / 2年
		駐車場	なし

入居諸条件備考

シャーメゾンライフSUPPORT24（月額880円税込）へ別途加入要。退室時ハウスクリーニング費用として44,000円（税込）ご負担頂きます。鍵交換費用として24,200円（税込）ご負担頂きます。火災保険へのご加入が必要となります。※ご入居中は、借家人賠償責任保険・個人賠償責任保険が付帯された火災保険へのご加入が必要となります。積水ハウス不動産グループでは、万一の事故の際、グループが連携して迅速に対応できる「シャーメゾンライフGUARD」(*)へのご加入を推奨しております。*保険契約の取扱代理店は、積水ハウス不動産東京(株)および積水ハウス不動産パートナーズ(株)となります。積水ハウス不動産パートナーズの保証人不要プラン『らくらくパートナー』に加入が必要です。【新規契約時】事務手数料：33,000円（税込）、【毎月】保証料：月額賃料等の2% / 諸費用及び、契約に要する費用は別途打合せ / 更新料：新賃料の1ヶ月分

※消費税は10%として計算しています。※掲載されている図面・写真等は、作成方法や撮影方法・時期などにより実際とは異なる場合があります。※家具や車などは、配置のイメージであり、賃貸物件に付属していません（家具家電付き等の表示があるものを除く）。

ポイントがたまる
住んでいるだけでポイントが貯まり、住替え時に家賃が最大3ヶ月分無料に!

らくらくパートナー
気分も手間もお財布も、らくらく。保証人不要のらくらくパートナー

有限会社岡崎不動産
TEL:046-256-1205
FAX: 046-255-9171

神奈川県座間市相武台1丁目37-10
免許番号：神奈川県免許(12)第10467号
所属団体：(公社)神奈川県宅地建物取引業協会 / (公社)首都圏不動産公正取引協議会

取引形態
仲介