

# Sha Maison

積水ハウス品質のお部屋を シャーメゾン ショップ Shop

小田急小田原線

相武台前駅 バス15分 徒歩2分

モバイルで見る



**3DK**  
アパート

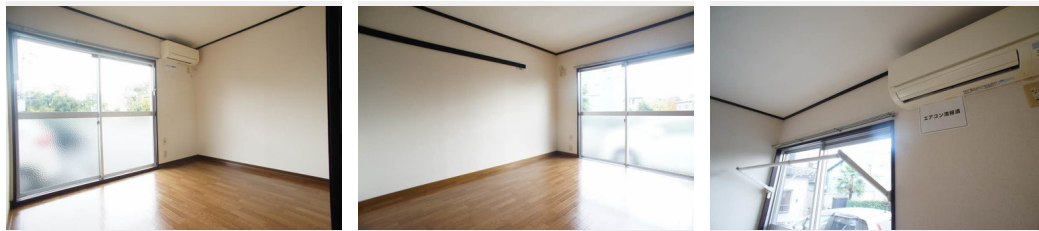
家賃 **52,000 円**

共益費等 5,000 円

敷金 1 ヶ月

礼金 0 ヶ月

駐車場 無料 礼金 0



積水ハウスの賃貸住宅 シャーメゾン  
**Sha Maison**

この物件の  
オススメ  
ポイント

駐車場 1 台付 (無料) / 防犯カメラ有 / エアコン 1 台付 / 来訪者を確認できるテレビモニターホン 温水洗浄機能付き便座 / 雨の日でも洗濯物を干せる室内物干し

この物件についている **こだわり設備**

- TVモニター付きインターホン
- 防犯カメラ
- 給湯設備
- 室内物干
- 温水洗浄便座
- エアコン
- 無料 駐車場無料

駐車場有り / 防犯カメラ / CATV (都市型) / LGBTQフレンドリー / 高齢者対応可 / モニタ付ドアホン / 給湯箇所 (浴室・台所・洗面所) / 給湯器 (ガス) / シャワー / 洗濯機置場 (室内) / 洗面化粧台 / 室内物干し / トイレ (洗浄機能付便座) / バス・トイレ (セパレート) / エアコン

物件名	コーポ操和 103号室	間取り	3DK / 洋室4.7 洋室5.4 和室5.4 DK7.2 (帖)
アクセス	小田急小田原線 相武台前駅 バス15分、武井橋 バス停 徒歩2分	専有面積 / 向き	50.0㎡ / 南
所在地	神奈川県相模原市南区磯部 1 1 5 1 - 6	築年月 / 構造	1990年11月下旬 / 軽量鉄骨・1階-2階建
ランドマーク	-	入居 / 契約期間	即時 / 2年
		駐車場	駐車場付

入居諸条件備考

シャーメゾンライフSUPPORT24 (月額880円税込) へ別途加入要。退室時ハウスクリーニング費用として 60,940円 (税込) 負担頂きます。鍵交換費用として 19,800円 (税込) 負担頂きます。火災保険へのご加入が必要となります。※ご入居中は、借家人賠償責任保険・個人賠償責任保険が付帯された火災保険へのご加入が必要となります。積水ハウス不動産グループでは、万一の事故の際、グループが連携して迅速に対応できる「シャーメゾンライフGUARD」(\*) へのご加入を推奨しております。\*保険契約の取扱代理店は、積水ハウス不動産東京 (株) および積水ハウス不動産パートナーズ (株) となります。積水ハウス不動産パートナーズの保証人不要プラン『らくらくパートナー』に加入が必要です。【新規契約時】事務手数料: 33,000円 (税込)、【毎月】保証料: 月額賃料等の2% / 諸費用及び、契約に要する費用は別途打合せ / 更新料: 新賃料の1ヶ月分

※消費税は10%として計算しています。※掲載されている図面・写真等は、作成方法や撮影方法・時期などにより実際とは異なる場合があります。※家具や車などは、配置のイメージであり、賃貸物件に付属していません (家具家電付き等の表示があるものを除く)。

**ポイントがたまる**  
住んでいるだけでポイントが貯まり、住替え時に家賃が最大3ヶ月分無料に!

**らくらくパートナー**  
気分も手間もお財布も、らくらく。保証人不要のらくらくパートナー

**有限会社岡崎不動産**  
TEL:046-256-1205  
FAX: 046-255-9171

神奈川県座間市相武台 1 丁目 3 7 - 1 0  
免許番号: 神奈川県免許(12)第10467号  
所属団体: (公社) 神奈川県宅地建物取引業協会 / (公社) 首都圏不動産公正取引協議会

取引形態  
仲介