

Sha Maison

積水ハウス品質のお部屋を シャーメゾン ショップ Shop

J R 横浜線

古淵駅 徒歩20分

モバイルで見る



2DK
マンション

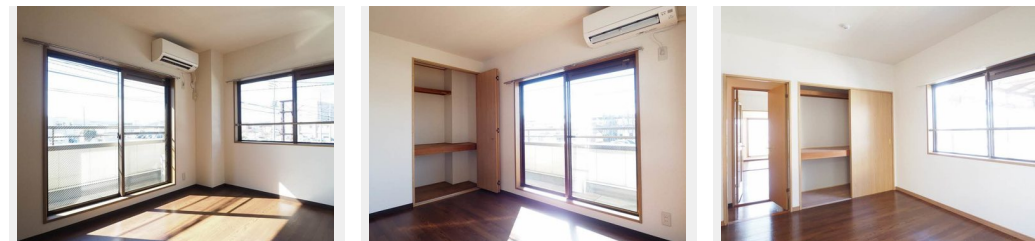
家賃 **69,000 円**

共益費等 5,000 円

敷金 1 ヶ月

礼金 0 ヶ月

礼金 0



積水ハウスの賃貸住宅 シャーメゾン

Sha Maison

この物件の
オススメ
ポイント

積水ハウス施工の賃貸マンション！駐車場有・年払い（税込 ¥8,000/月）！エアコン1台付き！TVモニターホン！システムキッチン（2口コンロ・グリル付き）！洗髪洗面化粧台！トイレ温水・・・

この物件についている **こだわり設備**

- TVモニター付きインターホン
- コンロ
- 給湯設備
- 洗髪洗面台
- 温水洗浄便座
- エアコン

駐車場有り／CATV（都市型）／LGBTQフレンドリー／高齢者対応可／モニター付ドアホン／給湯器／シャワー／洗濯機置場（室内）／洗髪洗面化粧台／2口コンロ／トイレ（洗浄機能付便座）／バス・トイレ（セパレート）／エアコン／バルコニー

物件名	ルミエール B 203号室	間取り	2DK/洋室6.2 洋室6.1 DK9.4 (帖)
アクセス	J R 横浜線 古淵駅 徒歩20分 J R 横浜線 淵野辺駅 徒歩19分	専有面積 / 向き	50.4㎡ / 南西
所在地	神奈川県相模原市中央区東淵野辺 5丁目 18-16	築年月 / 構造	1990年1月下旬 / 重量鉄骨・2階-3階建
ランドマーク	-	入居 / 契約期間	即時 / 2年
		駐車場	有り / 月 8,000円 ~ 8,000円 (税込)

入居諸条件備考

シャーメゾンライフSUPPORT24（月額880円税込）へ別途加入要。退室時ハウスクリーニング費用として65,230円（税込）ご負担頂きます。鍵交換費用として17,600円（税込）ご負担頂きます。火災保険へのご加入が必要となります。※ご入居中は、借家人賠償責任保険・個人賠償責任保険が付帯された火災保険へのご加入が必要となります。積水ハウス不動産グループでは、万一の事故の際、グループが連携して迅速に対応できる「シャーメゾンライフGUARD」(*)へのご加入を推奨しております。*保険契約の取扱代理店は、積水ハウス不動産東京(株)および積水ハウス不動産パートナーズ(株)となります。積水ハウス不動産パートナーズの保証人不要プラン『らくらくパートナー』に加入が必要です。【新規契約時】事務手数料：33,000円(税込)、[毎月]保証料：月額賃料等の2%/諸費用及び、契約に要する費用は別途打合せ/駐車場の空・料金等につきましては別途お問合せ下さい。/更新料：新賃料の1ヶ月分

※消費税は10%として計算しています。※掲載されている図面・写真等は、作成方法や撮影方法・時期などにより実際とは異なる場合があります。※家具や車などは、配置のイメージであり、賃貸物件に付属していません（家具家電付き等の表示があるものを除く）。

ポイントがたまる
住んでいるだけでポイントが貯まり、住替え時に家賃が最大3ヶ月分無料に!

らくらくパートナー
気分も手間もお財布も、らくらく。保証人不要のらくらくパートナー

株式会社共立不動産
TEL:042-754-8000
FAX: 042-752-6811

神奈川県相模原市中央区相生 4丁目 4-16
免許番号：神奈川県免許(15)第5622号
所属団体：(公社)神奈川県宅地建物取引業協会 / (公社)首都圏不動産公正取引協議会

取引形態
仲介