

# Sha Maison

積水ハウス品質のお部屋を シャーメゾン ショップ Shop

京王相模原線

多摩境駅 徒歩18分

モバイルで見る



3DK  
アパート

家賃 65,000 円

共益費等 5,000 円

敷金 1ヶ月

礼金 1ヶ月

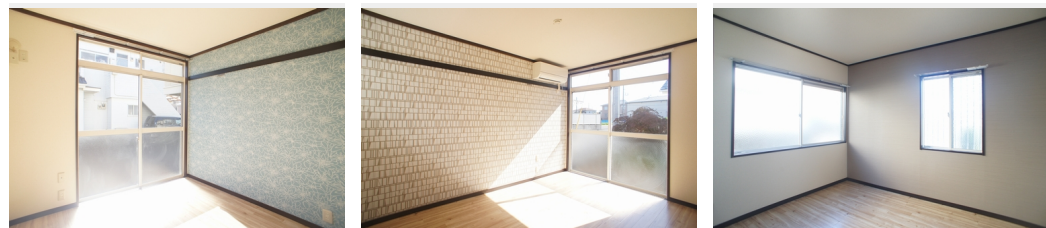
駐車場 無料



この物件の  
オススメ  
ポイント

♪積水ハウス施工の賃貸住宅「シャーメゾン」♪入居者様一世帯に一台分駐車場付きです★★エアコン1台設置済なので入居直後からご利用いただけます♪★2口ガスコンロ・グリル付きシステムキッチン・・・

この物件についている こだわり設備



積水ハウスの賃貸住宅 シャーメゾン

Sha Maison

駐車場有り/CATV(都市型)/インターネット対応(CATV)/LGBTQフレンドリー/高齢者対応可/モニタ付ドアホン/給湯器/シャワー/洗濯機置場(室内)/洗面化粧台/ガスコンロ/2口コンロ/トイレ(洗浄機能付便座)/バス・トイレ(セパレート)/エアコン/バルコニー

物件名 グリーンパレス田野倉 102号室  
アクセス 京王相模原線 多摩境駅 徒歩18分  
所在地 神奈川県相模原市中央区宮下本町 2丁目 32-18  
ランドマーク -

間取り 3DK/洋室5.4 洋室5.4 洋室4 DK6.9(帖)  
専有面積/向き 46.5㎡/南  
築年月/構造 1990年4月上旬/軽量鉄骨・1階-2階建  
入居/契約期間 2024年5月上旬/2年  
駐車場 駐車場付

入居諸条件備考

シャーメゾンライフSUPPORT24(月額880円税込)へ別途加入要。退室時ハウスクリーニング費用として60,940円(税込)ご負担頂きます。鍵交換費用として15,400円(税込)ご負担頂きます。/火災保険へのご加入が必要となります。\*ご入居中は、借家人賠償責任保険・個人賠償責任保険が付帯された火災保険へのご加入が必要となります。積水ハウス不動産グループでは、万一の事故の際、グループが連携して迅速に対応できる「シャーメゾンライフGUARD」(\*)へのご加入を推奨しております。\*保険契約の取扱代理店は、積水ハウス不動産東京(株)および積水ハウス不動産パートナーズ(株)となります。/積水ハウス不動産パートナーズの保証人不要プラン『らくらくパートナー』に加入が必要です。[新規契約時]事務手数料:33,000円(税込)、[毎月]保証料:月額賃料等の2%/諸費用及び、契約に要する費用は別途打合せ/更新料:新賃料の1ヶ月分

※消費税は10%として計算しています。※掲載されている図面・写真等は、作成方法や撮影方法・時期などにより実際とは異なる場合があります。※家具や車などは、配置のイメージであり、賃貸物件に付属していません(家具家電付き等の表示があるものを除く)。

ポイントがたまる  
住んでいるだけでポイントが貯まり、  
住替え時に家賃が最大3ヶ月分無料に!

らくらくパートナー  
気分も手間もお財布も、らくらく。  
保証人不要のらくらくパートナー

株式会社相急土地  
TEL:042-771-3511  
FAX: 042-771-3582

神奈川県相模原市緑区橋本3丁目4-8  
免許番号: 神奈川県免許(15)第4247号  
所属団体: (公社)神奈川県宅地建物取引業協会 / (公社)首都圏不動産公正取引協議会

取引形態  
仲介