

# Sha Maison

積水ハウス品質のお部屋を シャーメゾン ショップ Shop

J R 横浜線

橋本駅 徒歩12分

モバイルで見る



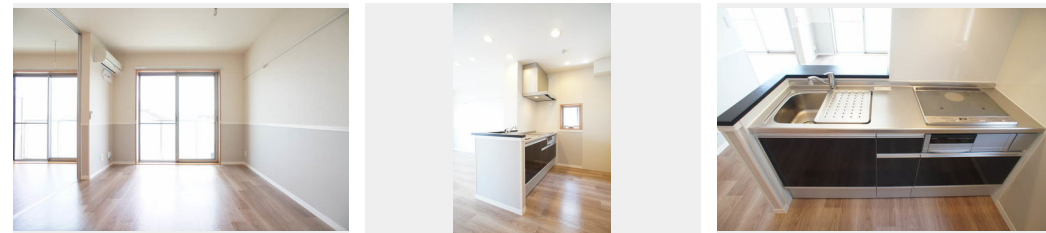
2LDK  
マンション

家賃 **114,000 円**

共益費等 6,000 円

敷金 1 ヶ月

礼金 2 ヶ月



積水ハウスの賃貸住宅 シャーメゾン

Sha Maison

この物件の  
オススメ  
ポイント

♪積水ハウス施工の賃貸住宅「シャーメゾン」♪★インターネット無料・WiFi付き★防犯カメラ、エントランスはオートロック付！都市ガス仕様です！★TVモニターホン、エアコン1台、温水・・・

### この物件についている こだわり設備

- 高遮音床システム
- インターネット無料(WiFi付)
- TVモニター付きインターホン
- オートロック
- ペット相談可
- コンロ
- IHクッキングヒーター
- 給湯設備
- 追い焚き給湯
- 浴室乾燥機
- 洗髪洗面台
- エアコン

高遮音床システム「SHAI DD55」/ゴミ集積場(敷地内)/ペット相談可(室内小型犬)/駐輪場(屋根付き)/オートロック/LGBTQフレンドリー/高齢者対応可/スライディングスクリーン/モニタ付ドアホン/インターネット無料(Wi-Fi対応)/玄関鍵(①キー②ロック)/給湯箇所(浴室・台所・洗面所)/給湯器(ガス)/給湯器(追焚機能付)/浴室乾燥機(暖房乾燥)/シャワー/洗濯機置場(室内)/洗髪洗面化粧台/IHクッキングヒーター/バス・トイレ(セパレート)/ウォークインクローゼット/エアコン/バルコニー

物件名	プリファァー 302号室	間取り	2LDK/洋室6.7 洋室6.4 LDK11 (帖)
アクセス	J R 横浜線 橋本駅 徒歩12分	専有面積 / 向き	59.25㎡ / 南
所在地	神奈川県相模原市緑区西橋本 3 丁目 5 - 7 3	築年月 / 構造	2013年6月上旬 / 重量鉄骨・3階-3階建
ランドマーク	-	入居 / 契約期間	2024年5月中旬 / 2年
		駐車場	なし

入居諸条件備考

シャーメゾンライフSUPPORT24(月額880円税込)へ別途加入要。退室時ハウスクリーニング費用として69,410円(税込)ご負担頂きます。鍵交換費用として14,300円(税込)ご負担頂きます。/火災保険へのご加入が条件となります。\*ご入居中は、借家人賠償責任保険・個人賠償責任保険が付帯された火災保険へのご加入が必要となります。積水ハウス不動産グループでは、万一の事故の際、グループが連携して迅速に対応できる「シャーメゾンライフGUARD」(\*)へのご加入を推奨しております。\*保険契約の取扱代理店は、積水ハウス不動産東京(株)および積水ハウス不動産パートナーズ(株)となります。/積水ハウス不動産パートナーズの保証人不要プラン『らくらくパートナー』へご加入が必要です。【新規契約時】事務手数料:33,000円(税込)、[毎月]保証料:月額賃料等の2%/諸費用及び、契約に要する費用は別途打合せ/ペット飼育可能物件(小型犬一匹のみ可)※ペット飼育の場合、敷金プラス1ヵ月分/更新料:新賃料の1ヵ月分

※消費税は10%として計算しています。※掲載されている図面・写真等は、作成方法や撮影方法・時期などにより実際とは異なる場合があります。※家具や車などは、配置のイメージであり、賃貸物件に付属していません(家具家電付き等の表示があるものを除く)。

**ポイントがたまる**  
住んでいるだけでポイントが貯まり、住替え時に家賃が最大3ヶ月分無料に!

**らくらくパートナー**  
気分も手間もお財布も、らくらく。保証人不要のらくらくパートナー

株式会社相急土地  
TEL:042-771-3511  
FAX: 042-771-3582

神奈川県相模原市緑区橋本 3 丁目 4 - 8  
免許番号: 神奈川県免許(15)第4247号  
所属団体: (公社)神奈川県宅地建物取引業協会 / (公社)首都圏不動産公正取引協議会

取引形態  
仲介