

Sha Maison

積水ハウス品質のお部屋を シャーメゾン ショップ Shop

J R 横浜線

橋本駅 徒歩23分

1LDK
アパート

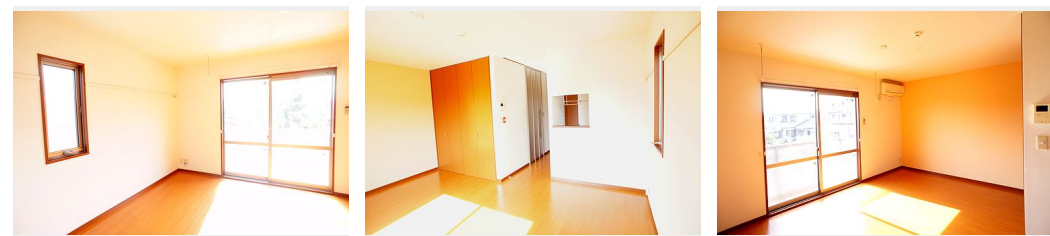
家賃 **71,000 円**

共益費等 **5,000 円**

敷金 **1 ヶ月**

礼金 **1 ヶ月**

モバイルで見る



積水ハウスの賃貸住宅 シャーメゾン

Sha Maison

この物件の
オススメ
ポイント

♪積水ハウス施工の賃貸住宅「シャーメゾン」♪入居者様一世帯に一台分駐車場付きです★★雨の日や花粉の時期でも洗濯物を干せる浴室暖房乾燥機能が付いています♪★エアコン1台設置済なので入・・・

この物件についている **こだわり設備**



駐車場有り/ゴミ集積場(敷地内)/高齢者対応可/駐輪場/CATV(都市型)/LGBTQフレンドリー/インターホン/給湯器/給湯器(追焚機能付)/シャワー/洗面台/ガスコンロ/バス・トイレ(セパレート)/エアコン/バルコニー

物件名	ラフィーネ橋本 201号室	間取り	1LDK/洋室6.1 LDK12.8(帖)
アクセス	J R 横浜線 橋本駅 徒歩23分 J R 横浜線 橋本駅 バス5分、日本板硝子前 バス停 徒歩3	専有面積 / 向き	50.57㎡ / 西
所在地	神奈川県相模原市緑区二本松4丁目30-9	築年月 / 構造	2006年7月下旬 / 軽量鉄骨・2階-2階建
ランドマーク	-	入居 / 契約期間	2024年6月上旬 / 2年
		駐車場	有り / 月 7,000円 ~ 7,000円 (税込)

入居諸条件備考

シャーメゾンライフSUPPORT24(月額880円税込)にご加入いただきます。ご入居にかかる諸費用として、退室時ハウスクリーニング費用65,230円(税込)鍵交換費用22,000円(税込)が必要です。/火災保険へのご加入が必要となります。*ご入居中は、借家人賠償責任保険・個人賠償責任保険が付帯された火災保険へのご加入が必要となります。積水ハウス不動産グループでは、万一の事故の際、グループが連携して迅速に対応できる「シャーメゾンライフGUARD」(*)へのご加入を推奨しております。*保険契約の取扱代理店は、積水ハウス不動産東京(株)および積水ハウス不動産パートナーズ(株)となります。/積水ハウス不動産パートナーズの保証人不要プラン『らくらくパートナー』にご加入が必要です。[新規契約時]事務手数料:33,000円(税込)、[毎月]保証料:月額賃料等の2%/諸費用及び、契約に要する費用は別途打合せ/駐車場の空・料金等につきましては別途お問合せ下さい。/更新料:新賃料の1ヶ月分

※消費税は10%として計算しています。※掲載されている図面・写真等は、作成方法や撮影方法・時期などにより実際とは異なる場合があります。※家具や車などは、配置のイメージであり、賃貸物件に付属していません(家具家電付き等の表示があるものを除く)。

ポイントがたまる
住んでいるだけでポイントが貯まり、住替え時に家賃が最大3ヶ月分無料に!

らくらくパートナー
気分も手間もお財布も、らくらく。保証人不要のらくらくパートナー

株式会社相急土地
TEL:042-771-3511
FAX: 042-771-3582

神奈川県相模原市緑区橋本3丁目4-8
免許番号: 神奈川県免許(15)第4247号
所属団体: (公社)神奈川県宅地建物取引業協会 / (公社)首都圏不動産公正取引協議会

取引形態
仲介