

Sha Maison

積水ハウス品質のお部屋を シャーメゾン ショップ Shop

小田急小田原線

新百合ヶ丘駅 徒歩5分

モバイルで見る



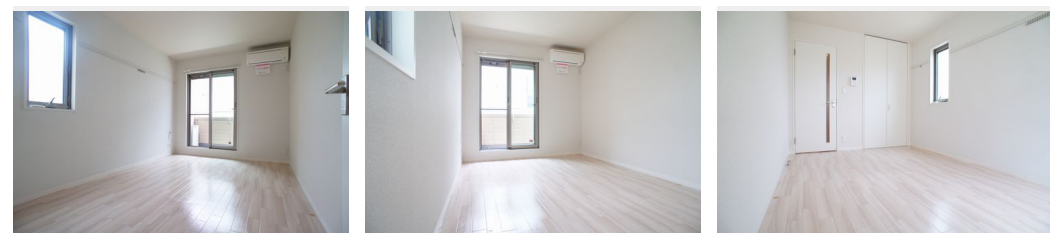
1DK
マンション

家賃 90,000 円

共益費等 6,000 円

敷金 1 ヶ月

礼金 1 ヶ月



積水ハウスの賃貸住宅 シャーメゾン

Sha Maison

この物件の
オススメ
ポイント

CMでもおなじみ積水ハウス施工の賃貸住宅「シャーメゾン」
／小田急線新百合ヶ丘駅徒歩5分（390m）／共用玄関オートロック付／コンビニ（セブンイレブン）まで徒歩1分（70m）／オダキ・・・

この物件についている こだわり設備

- インターネット 無料(WiFi付)
- TVモニター付き インターホン
- オートロック
- 防犯カメラ
- 防犯ガラス
- 給湯設備
- 浴室乾燥機
- 洗髪洗面台
- 温水洗浄便座
- エアコン
- 大型収納

ゴミ集積場（敷地内）／防犯カメラ／駐輪場（屋根無し）／オートロック／BS／LGBTQフレンドリー／高齢者対応可／防音サッシ／モニター付ドアホン／インターネット無料（WiFi対応）／防犯ガラス（合せガラス）／玄関鍵（①キー②ロック）／給湯箇所（浴室・台所・洗面所）／給湯器／浴室乾燥機（暖房乾燥）／シャワー／洗濯機置場（室内）／洗髪洗面化粧台／トイレ（洗浄機能付便座）／バス・トイレ（セパレート）／大型玄関収納／エアコン／バルコニー

物件名 シャンドリス 205号室
アクセス 小田急小田原線 新百合ヶ丘駅 徒歩5分
小田急小田原線 百合ヶ丘駅 徒歩19分
所在地 神奈川県川崎市麻生区上麻生 1丁目12-12
ランドマーク -

間取り 1DK／洋室6.7DK5（帖）
専有面積 / 向き 28.0㎡ / 南
築年月 / 構造 2010年1月下旬 / 重量鉄骨・2階-3階建
入居 / 契約期間 2024年6月上旬 / 2年
駐車場 なし

入居諸条件備考

シャーメゾンライフSUPPORT24（月額880円税込）にご加入いただきます。ご入居にかかる諸費用として、退室時ハウスクリーニング費用44,000円（税込）鍵交換費用24,200円（税込）が必要です。／火災保険へのご加入が条件となります。＊ご入居中は、借家人賠償責任保険・個人賠償責任保険が付帯された火災保険へのご加入が必要となります。積水ハウス不動産グループでは、万一の事故の際、グループが連携して迅速に対応できる「シャーメゾンライフGUARD」(*)へのご加入を推奨しております。＊保険契約の取扱代理店は、積水ハウス不動産東京（株）および積水ハウス不動産パートナーズ（株）となります。／積水ハウス不動産パートナーズの保証人不要プラン『らくらくパートナー』にご加入が必要です。【新規契約時】事務手数料：33,000円（税込）、【毎月】保証料：月額賃料等の2％／諸費用及び、契約に要する費用は別途打合せ／更新料：新賃料の1ヶ月分

※消費税は10%として計算しています。※掲載されている図面・写真等は、作成方法や撮影方法・時期などにより実際とは異なる場合があります。＊家具や車などは、配置のイメージであり、賃貸物件に付属していません（家具家電付き等の表示があるものを除く）。

ポイントがたまる
住んでいるだけでポイントが貯まり、
住替え時に家賃が最大3ヶ月分無料に!

らくらくパートナー
気分も手間もお財布も、らくらく。
保証人不要のらくらくパートナー

株式会社アーバン企画開発 新百合ヶ丘店

TEL:044-969-2015
FAX: 044-955-5415

神奈川県川崎市麻生区万福寺 1丁目16-4
免許番号：神奈川県免許(9)第16853号
所属団体：（公財）日本賃貸住宅管理協会 / （公社）神奈川県宅地建物取引
業協会 / 全国賃貸管理ビジネス協会（ほか）

取引形態
仲介