

# Sha Maison

積水ハウス品質のお部屋を シャーメゾン ショップ Shop

小田急小田原線

柿生駅 バス10分 徒歩3分

モバイルで見る



**3DK**  
アパート

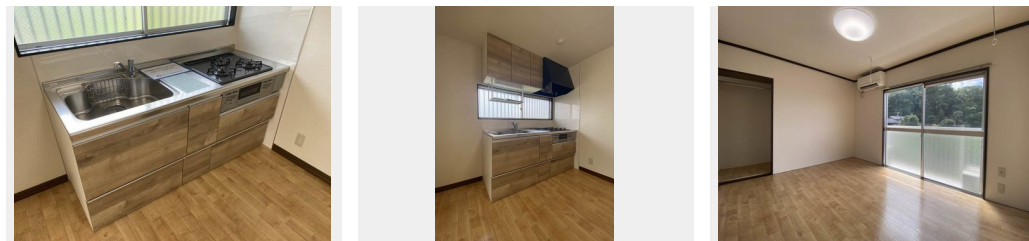
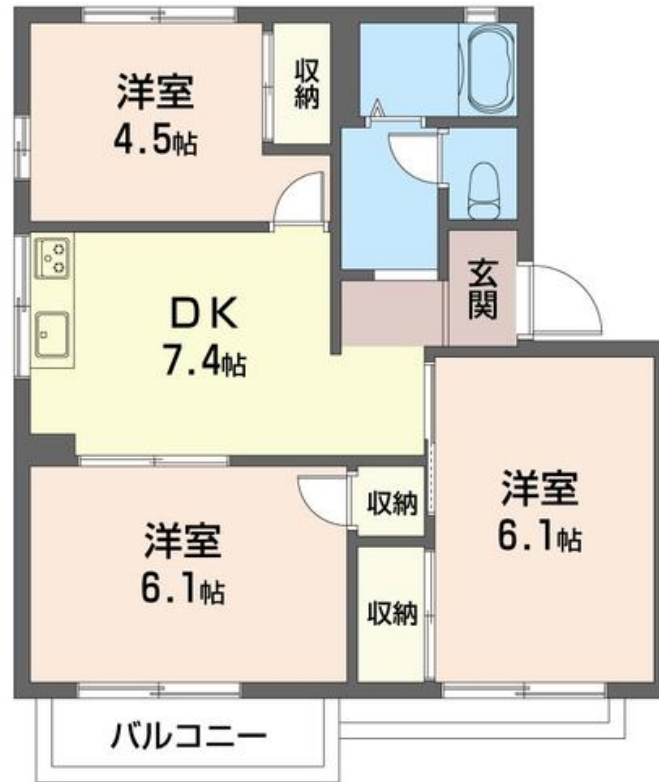
家賃 **69,000 円**

共益費等 6,000 円

敷金 1ヶ月

礼金 1ヶ月

駐車場 無料



積水ハウスの賃貸住宅 シャーメゾン

Sha Maison

この物件の  
オススメ  
ポイント

積水ハウス施工の賃貸アパートです♪CATV (J-COM) 無料Wi-Fi (1G) ※J:COMチューナー設置要 (無料) 駐車場1台付、3口ビルトインコンロ、洗浄機能付便座有、洗髪洗面化・・・

## この物件についている こだわり設備

- インターネット 無料(WiFi付)
- TVモニター付き インターホン
- コンロ
- 3口コンロ
- 給湯設備
- 追い焚き給湯
- 洗髪洗面台
- 室内物干
- 温水洗浄便座
- エアコン
- 無料 駐車場無料

駐車場有り/CATV (都市型) /インターネット対応 (CATV) /インターネット無料 /LGBTQフレンドリー/高齢者対応可/モニター付ドアホン/インターネット無料 (Wi-Fi対応) /給湯器/給湯器 (追焚機能付) /シャワー/洗濯機置場 (室内) /洗髪洗面化粧台/室内物干し /ガスコンロ/3口コンロ/トイレ (洗浄機能付便座) /バス・トイレ (セパレート) /エアコン/バルコニー

物件名	グリーンハイツ 202号室	間取り	3DK/洋室4.5 洋室6.1 洋室6.1 DK7.4 (帖)
アクセス	小田急小田原線 柿生駅 バス10分、早野 バス停 徒歩3分	専有面積 / 向き	50.0㎡ / 南
所在地	神奈川県川崎市麻生区早野727-3	築年月 / 構造	1990年3月中旬 / 軽量鉄骨・2階-2階建
ランドマーク	-	入居 / 契約期間	2024年6月中旬 / 2年
		駐車場	駐車場付

入居諸条件備考

シャーメゾンライフSUPPORT24 (月額880円税込) へ別途加入要。退室時ハウスクリーニング費用として60,940円 (税込) 負担頂きます。鍵交換費用として17,600円 (税込) 負担頂きます。/火災保険へのご加入が条件となります。\*ご入居中は、借家人賠償責任保険・個人賠償責任保険が付帯された火災保険へのご加入が必要となります。積水ハウス不動産グループでは、万一の事故の際、グループが連携して迅速に対応できる「シャーメゾンライフGUARD」(\*) へのご加入を推奨しております。\*保険契約の取扱代理店は、積水ハウス不動産東京(株)および積水ハウス不動産パートナーズ(株)となります。/積水ハウス不動産パートナーズの保証人不要プラン『らくらくパートナー』へご加入が必要です。[新規契約時] 事務手数料: 33,000円 (税込)、[毎月] 保証料: 月額賃料等の2% / 諸費用及び、契約に要する費用は別途打合せ / 更新料: 新賃料の1ヶ月分

※消費税は10%として計算しています。※掲載されている図面・写真等は、作成方法や撮影方法・時期などにより実際とは異なる場合があります。※家具や車などは、配置のイメージであり、賃貸物件に付属していません (家具家電付き等の表示があるものを除く)。

**ポイントがたまる**  
住んでいるだけでポイントが貯まり、住替え時に家賃が最大3ヶ月分無料に!

**らくらくパートナー**  
気分も手間もお財布も、らくらく。保証人不要のらくらくパートナー

株式会社東都 新百合ヶ丘店  
TEL:044-951-0311  
FAX: 044-951-3744

神奈川県川崎市麻生区万福寺1丁目15-3  
免許番号: 国土交通大臣免許(10)第3496号  
所属団体: (一社) 全国住宅産業協会 / (公財) 日本賃貸住宅管理協会 / (公社) 全日本不動産協会 (ほか)

取引形態  
仲介