

Sha Maison

積水ハウス品質のお部屋を シャーメゾン ショップ Shop

東急田園都市線

宮崎台駅 徒歩4分

モバイルで見る



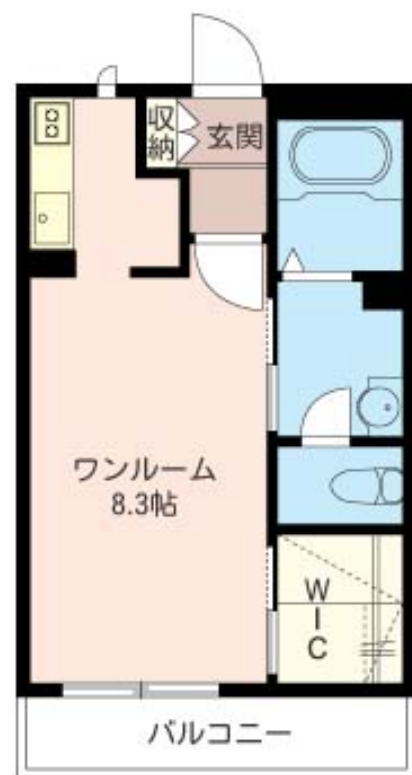
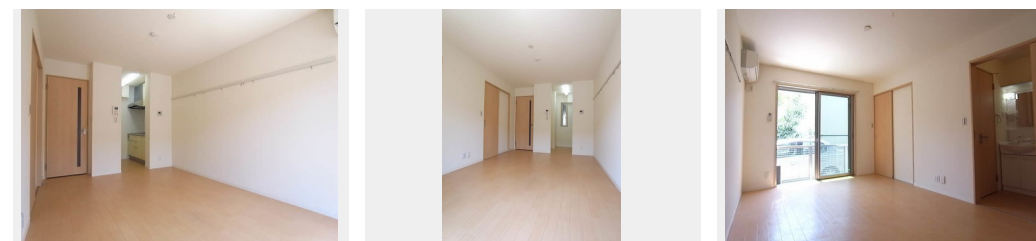
1R
マンション

家賃 89,000 円

共益費等 5,500 円

敷金 1ヶ月

礼金 1ヶ月



積水ハウスの賃貸住宅 シャーメゾン

Sha Maison

この物件の
オススメ
ポイント

積水ハウス施工の賃貸住宅『シャーメゾン』♪・オートロック
・【屋根付き駐輪場】付き☆エアコン1台付き・洗浄機能付き
便座・洗髪洗面化粧台・録画付きカラーモニターホン等の充実
した設備☆

この物件についている こだわり設備

- TVモニター付きインターホン
- オートロック
- 防犯ガラス
- コンロ
- IHクッキングヒーター
- 給湯設備
- 浴室乾燥機
- 洗髪洗面台
- エアコン
- WIC・納戸
- 大型収納

ゴミ集積場（敷地内）／駐輪場（屋根付き）／オートロック／LGBTQフレンドリー／高齢者対応可
／モニター付ドアホン／防犯ガラス（合せガラス）／玄関鍵（①キー②ロック）／給湯箇所（浴室・台所
・洗面所）／給湯器（ガス）／浴室乾燥機（暖房乾燥）／シャワー／洗濯機置場（室内）／洗髪洗面化
粧台／IHクッキングヒーター／バス・トイレ（セパレート）／ウォークインクローゼット／エアコン
／バルコニー

入居諸条件備考

シャーメゾンライフSUPPORT24（月額880円税込）にご加入いただきます。ご入居にかかる諸費用として、退室時ハウスクリーニング費用44,000円（税込）鍵交換費用24,200円（税込）が必要です。／火災保険へのご加入が条件となります。＊ご入居中は、借家人賠償責任保険・個人賠償責任保険が付帯された火災保険へのご加入が必要となります。積水ハウス不動産グループでは、万一の事故の際、グループが連携して迅速に対応できる「シャーメゾンライフGUARD」（*）へのご加入を推奨しております。＊保険契約の取扱代理店は、積水ハウス不動産東京（株）および積水ハウス不動産パートナーズ（株）となります。／積水ハウス不動産パートナーズの保証人不要プラン『らくらくパートナー』にご加入が必要です。【新規契約時】事務手数料：33,000円（税込）、【毎月】保証料：月額賃料等の2％／諸費用及び、契約に要する費用は別途打合せ／更新料：新賃料の1ヶ月分

| | | | |
|--------|---|-----------|-------------------------|
| 物件名 | パレドールM 304号室 | 間取り | ワンルーム／ワンルーム8.3 (帖) |
| アクセス | 東急田園都市線 宮崎台駅 徒歩4分 東急田園都市線 宮前平駅 徒歩12分 | 専有面積 / 向き | 28.13㎡ / 南東 |
| 所在地 | 神奈川県川崎市宮前区宮前平 1丁目2-6 | 築年月 / 構造 | 2011年3月下旬 / 重量鉄骨・3階-3階建 |
| ランドマーク | - | 入居 / 契約期間 | 2024年6月中旬 / 2年 |
| | | 駐車場 | なし |

※消費税は10%として計算しています。※掲載されている図面・写真等は、作成方法や撮影方法・時期などにより実際とは異なる場合があります。＊家具や車などは、配置のイメージであり、賃貸物件に付属していません（家具家電付き等の表示があるものを除く）。

ポイントがたまる
住んでいるだけでポイントが貯まり、
住替え時に家賃が最大3ヶ月分無料に！

らくらくパートナー
気分も手間もお財布も、らくらく。
保証人不要のらくらくパートナー

株式会社スペース・プラン 溝ノ口店

TEL:044-850-8155
FAX: 044-850-8166

神奈川県川崎市高津区溝口1丁目8-21
免許番号：国土交通大臣免許(7)第5261号
所属団体：（公社）神奈川県宅地建物取引業協会 / （公社）首都圏不動産公正取引協議会

取引形態
仲介