

Sha Maison

積水ハウス品質のお部屋を シャーメゾン ショップ Shop

京王相模原線

京王稲田堤駅 徒歩3分

モバイルで見る



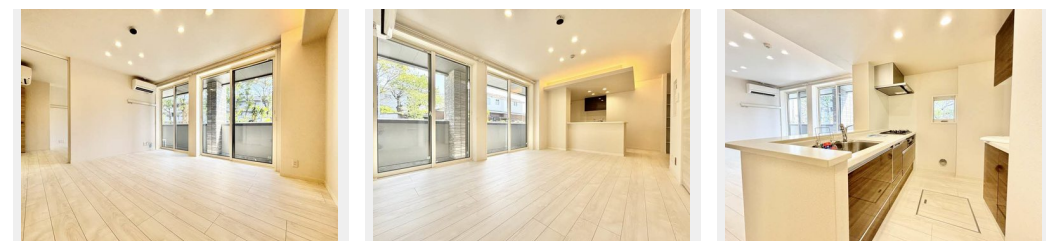
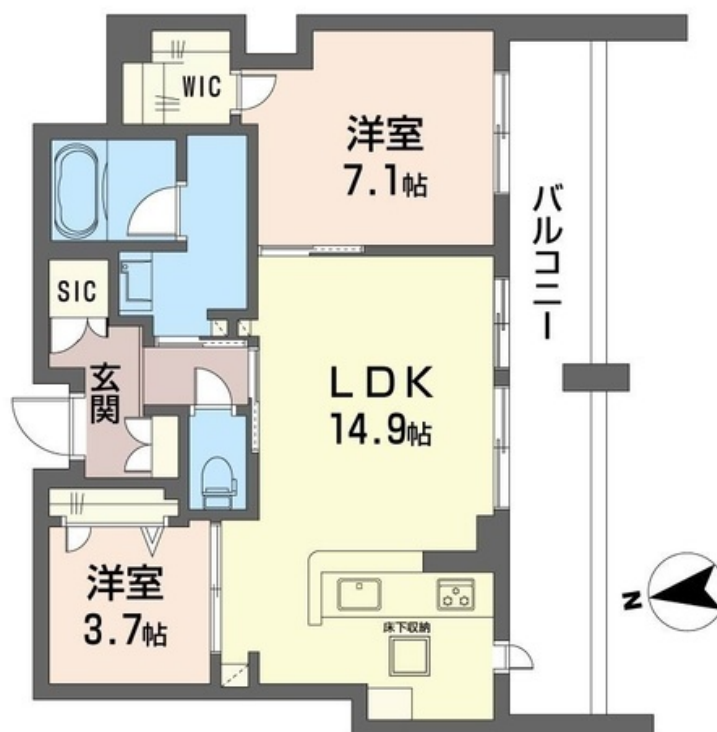
2LDK マンション

家賃 168,000 円

共益費等 17,000 円

敷金 1ヶ月

礼金 1ヶ月



Sha Maison Premier

この物件の
オススメ
ポイント

積水ハウス施工の賃貸住宅『シャーメゾンプレミア』★ホテルライク、共用部ラウンジ、エレベーター、スマートロック、IoT設備、無料WiFiインターネットなど充実の仕様設備
★24時間ゴミ・・・

この物件についている こだわり設備

- シャーメゾンプレミア
- シャーメゾンセレクション
- 屋内共用廊下タイプ
- シャーメゾンガーデンス
- 高遮音床システム
- ZEH
- 宅配BOX
- ワークスペース(専用家具付)
- 太陽光発電
- 住宅性能評価
- 耐震等級3
- インターネット無料(WiFi付)

駐車場有り/高遮音床システム「SHAIDD55」/住宅性能評価/耐震等級3/ホテルライク/エレベーター/宅配BOX/ゴミ集積場(敷地内)/24時間ゴミ出し可/駐輪場(屋根付き)/オートロック/防犯カメラ/BS/4K・8K対応/シャーメゾンガーデンス/LGBTQフレンドリー/ワークスペース(専用家具付)/角部屋/アクセントクロス/スライディングスクリーン/フローリング/雨戸(電動シャッタータイプ)/モニタ付ドアホン/全身ミラー/間接照明/ダウンライト/インターネット無料(Wi-Fi対応)/IoT対応/給湯箇所(浴室・台所・洗面所)/エコジョーズ/

物件名 コモド稲田堤Ⅱ 101号室
アクセス 京王相模原線 京王稲田堤駅 徒歩3分
JR南武線 稲田堤駅 徒歩5分
所在地 神奈川県川崎市多摩区菅5丁目5-17
ランドマーク -

間取り 2LDK/洋室7.1 洋室3.7 LDK14.9(帖)
専有面積/向き 60.64㎡/南
築年月/構造 2024年4月下旬/重量鉄骨・1階-3階建
入居/契約期間 即時/2年
駐車場 有り/月13,200円~13,200円(税込)

入居諸条件備考

シャーメゾンライフSUPPORT24(月額880円税込)へ別途加入要。退室時ハウスクリーニング費用として73,700円(税込)ご負担頂きます。スマートロック設定費用として16,500円(税込)ご負担頂きます。/火災保険へのご加入が条件となります。*ご入居中は、借家人賠償責任保険・個人賠償責任保険が付帯された火災保険へのご加入が必要となります。積水ハウス不動産グループでは、万一の事故の際、グループが連携して迅速に対応できる「シャーメゾンライフGUARD」(*)へのご加入を推奨しております。*保険契約の取扱代理店は、積水ハウス不動産東京(株)および積水ハウス不動産パートナーズ(株)となります。/積水ハウス不動産パートナーズの保証人不要プラン『らくらくパートナー』に加入が必要です。【新規契約時】事務手数料:33,000円(税込)、[毎月]保証料:月額賃料等の2%/諸費用及び、契約に要する費用は別途打合せ/駐車場の空・料金等につきましては別途お問合せ下さい。/更新料:新賃料の1ヶ月分

※消費税は10%として計算しています。※掲載されている図面・写真等は、作成方法や撮影方法・時期などにより実際とは異なる場合があります。※家具や車などは、配置のイメージであり、賃貸物件に付属していません(家具家電付き等の表示があるものを除く)。

ポイントがたまる
住んでいるだけでポイントが貯まり、住替え時に家賃が最大3ヶ月分無料に!

らくらくパートナー
気分も手間もお財布も、らくらく。保証人不要のらくらくパートナー

株式会社東都 稲田堤店
TEL:044-946-1511
FAX: 044-946-1515

神奈川県川崎市多摩区菅2丁目9-1-102
免許番号: 国土交通大臣免許(10)第3496号
所属団体: (一社)全国住宅産業協会 / (公社)首都圏不動産公正取引協議会

取引形態
仲介