

Sha Maison

積水ハウス品質のお部屋を シャーメゾン ショップ Shop

東急田園都市線

溝の口駅 バス15分 徒歩2分

📱 モバイルで見る



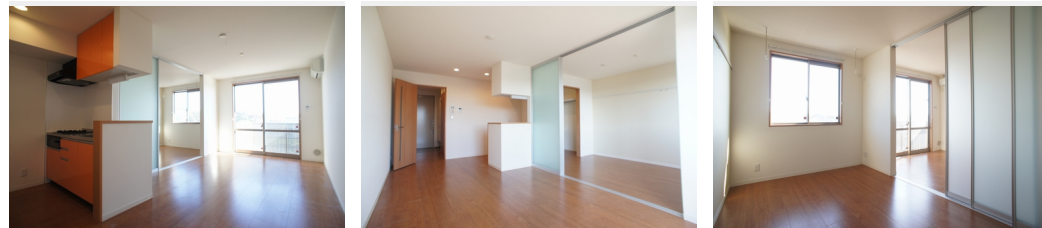
1LDK
アパート

家賃 **79,000 円**

共益費等 5,000 円

敷金 1 ヶ月

礼金 0.5 ヶ月



積水ハウスの賃貸住宅 シャーメゾン

Sha Maison

**この物件の
オススメ
ポイント**

積水ハウス施工の賃貸住宅「シャーメゾン」地震に強く安心の軽量鉄骨造です★Wi-Fi付インターネットが無料で利用可能★★エアコン1台設置済み★玄関まで行かずに来訪者を確認できるTVモ・・・

この物件についている こだわり設備

- インターネット 無料(WiFi付)
- TVモニター付き インターホン
- オートロック
- 防犯ガラス
- コンロ
- 給湯設備
- 追い焚き給湯
- 浴室乾燥機
- 洗髪洗面台
- 温水洗浄便座
- エアコン
- WIC・納戸

ゴミ集積場(敷地内) / 駐輪場(屋根付き) / オートロック / 防音サッシ / LGBTQフレンドリー / 高齢者対応可 / スライディングスクリーン / モニタ付ドアホン / インターネット無料 (Wi-Fi対応) / 防犯ガラス(合せガラス) / 玄関鍵 (①キー②ロック) / 給湯箇所 (浴室・台所・洗面所) / 給湯器 (ガス) / 給湯器 (追焚機能付) / 浴室乾燥機 (暖房乾燥) / シャワー / 洗濯機置場 (室内) / 洗髪洗面化粧台 / ガスコンロ / トイレ (洗浄機能付便座) / バス・トイレ (セパレート) / ウォークインクローゼット / 大型玄関収納 / エアコン / バルコニー

物件名	ミオブラサール 202号室	間取り	1LDK/洋室6.1 LD10.2 K2 (帖)
アクセス	東急田園都市線 溝の口駅 バス15分、たいら高山 バス停 徒歩2分	専有面積 / 向き	45.0㎡ / 東
所在地	神奈川県川崎市多摩区東生田4丁目7-11	築年月 / 構造	2010年2月下旬 / 軽量鉄骨・2階-2階建
ランドマーク	-	入居 / 契約期間	即時 / 2年
		駐車場	なし

入居諸条件備考

シャーメゾンライフSUPPORT24 (月額880円税込) へ別途加入要。退室時ハウスクリーニング費用として56,760円(税込)ご負担頂きます。鍵交換費用として22,000円(税込)ご負担頂きます。/火災保険へのご加入が条件となります。*ご入居中は、借家人賠償責任保険・個人賠償責任保険が付帯された火災保険へのご加入が必要となります。積水ハウス不動産グループでは、万一の事故の際、グループが連携して迅速に対応できる「シャーメゾンライフGUARD」(*)へのご加入を推奨しております。*保険契約の取扱代理店は、積水ハウス不動産東京(株)および積水ハウス不動産パートナーズ(株)となります。/積水ハウス不動産パートナーズの保証人不要プラン『らくらくパートナー』へご加入が必要です。【新規契約時】事務手数料:33,000円(税込)、【毎月】保証料:月額賃料等の2%/諸費用及び、契約に要する費用は別途打合せ/更新料:新賃料の1ヶ月分

※消費税は10%として計算しています。※掲載されている図面・写真等は、作成方法や撮影方法・時期などにより実際とは異なる場合があります。※家具や車などは、配置のイメージであり、賃貸物件に付属していません(家具家電付き等の表示があるものを除く)。

ポイントがたまる
住んでいるだけでポイントが貯まり、住替え時に家賃が最大3ヶ月分無料に!

らくらくパートナー
気分も手間もお財布も、らくらく。保証人不要のらくらくパートナー

株式会社東都 向ヶ丘店
TEL:044-932-6011
FAX: 044-932-6001

神奈川県川崎市多摩区登戸2055
免許番号: 国土交通大臣免許(10)第3496号
所属団体: (一社) 全国住宅産業協会 / (公社) 首都圏不動産公正取引協議会

取引形態
仲介