



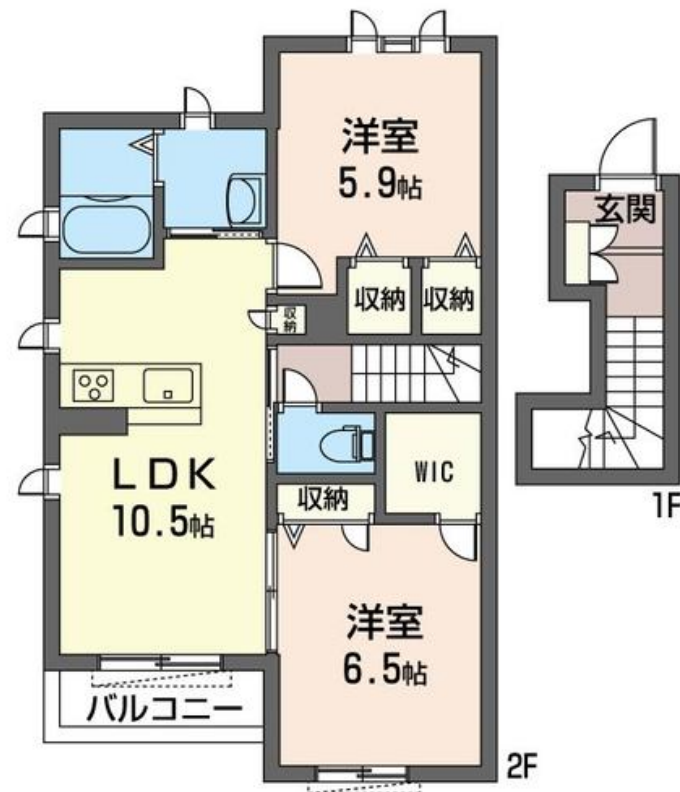
2LDK
アパート

家賃 **118,000 円**

共益費等 6,500 円

敷金 1ヶ月

礼金 2ヶ月



この物件の
オススメ
ポイント

積水ハウス施工の賃貸住宅『シャーメゾン』♪無料インターネット等の充実した設備☆セブンイレブンまで徒歩5分☆いなげやまで徒歩2分☆生田小学校まで徒歩11分☆柘形中学校まで徒歩12分・・・

この物件についている **こだわり設備**

- 高遮音床システム
- しゃ熱断熱複層ガラス
- インターネット無料(WiFi付)
- TVモニター付きインターホン
- 対面キッチン
- エコジョーズ
- 追い焚き給湯
- 浴室乾燥機
- 洗濯洗面台
- 3口コンロ
- 給湯設備

高遮音床システム「SHAIDD55」/ゴミ集積場(敷地内)/BS/LGBTQフレンドリー/高齢者対応可/角部屋/しゃ熱断熱複層ガラス/雨戸(シャッタータイプ)/モニター付ドアホン/インターネット無料(Wi-Fi対応)/玄関鍵(①キー②ロック)/給湯箇所(浴室・台所・洗面所)/エコジョーズ/給湯器(追焚機能付)/浴室乾燥機(暖房乾燥)/シャワー/ユニットバス1318/洗濯機置場(室内)/洗髪洗面化粧台/室内物干し/対面キッチン/ガスコンロ/3口コンロ/グリル付きコンロ/トイレ(洗浄機能付便座)/バス・トイレ(セパレート)/ウォークインクローゼット/

物件名 ピアガーデンサンク 203号室
アクセス J R南武線 中野島駅 徒歩12分
小田急小田原線 生田駅 徒歩17分
所在地 神奈川県川崎市多摩区生田3丁目2-6
ランドマーク -

間取り 2LDK/洋室5.9 洋室6.5 LDK10.5(帖)
専有面積/向き 58.25㎡/南東
築年月/構造 2019年1月下旬/軽量鉄骨・2階-2階建
入居/契約期間 2024年5月下旬/2年
駐車場 なし

入居諸条件備考

シャーメゾンライフSUPPORT24(月額880円税込)へ別途加入要。退室時ハウスクリーニング費用として69,410円(税込)ご負担頂きます。鍵交換費用として22,000円(税込)ご負担頂きます。/火災保険へのご加入が条件となります。*ご入居中は、借家人賠償責任保険・個人賠償責任保険が付帯された火災保険へのご加入が必要となります。積水ハウス不動産グループでは、万一の事故の際、グループが連携して迅速に対応できる「シャーメゾンライフGUARD」(*)へのご加入を推奨しております。*保険契約の取扱代理店は、積水ハウス不動産東京(株)および積水ハウス不動産パートナーズ(株)となります。/積水ハウス不動産パートナーズの保証人不要プラン『らくらくパートナー』に加入が必要です。[新規契約時]事務手数料:33,000円(税込)、[毎月]保証料:月額賃料等の2%/諸費用及び、契約に要する費用は別途打合せ/※各施設までの距離・徒歩分はシステムで自動的に処理しているため、実際とは異なる場合がございます。学区等は各自自治体へ確認をお願いいたします。/更新料:新賃料の1ヶ月分

※消費税は10%として計算しています。※掲載されている図面・写真等は、作成方法や撮影方法・時期などにより実際とは異なる場合があります。※家具や車などは、配置のイメージであり、賃貸物件に付属しておりません(家具家電付き等の表示があるものを除く)。

ポイントがたまる
住んでいるだけでポイントが貯まり、住替え時に家賃が最大3ヶ月分無料に!

らくらくパートナー
気分も手間もお財布も、らくらく。保証人不要のらくらくパートナー

有限会社大堂
TEL:044-911-2111
FAX: 044-911-2112

神奈川県川崎市多摩区登戸3467-1
免許番号: 神奈川県免許(13)第9161号
所属団体: (公財)日本賃貸住宅管理協会 / (公社)神奈川県宅地建物取引業協会 / 全国賃貸管理ビジネス協会 (ほか)

取引形態
仲介