

Sha Maison

積水ハウス品質のお部屋を シャーメゾン ショップ Shop

J R南武線

稲田堤駅 徒歩10分

モバイルで見る



1K
アパート

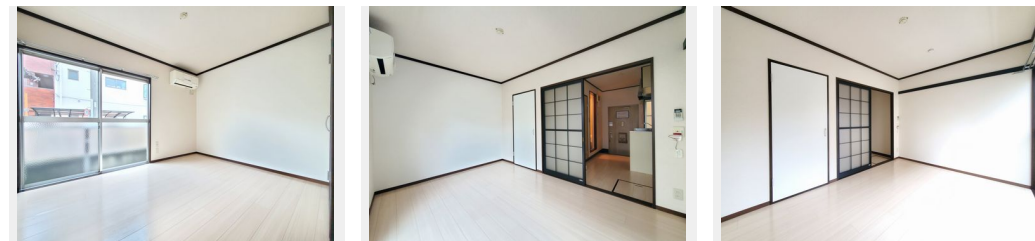
家賃 42,000 円

共益費等 4,000 円

敷金 1ヶ月

礼金 0ヶ月

礼金 0



積水ハウスの賃貸住宅 シャーメゾン
Sha Maison

この物件の
オススメ
ポイント

積水ハウス施工の賃貸住宅 ♪ファミリーマートまで徒歩3分
☆まいばすけっとまで徒歩5分☆エアコン1台設置済み☆バス
・トイレ別☆室内洗濯機置き場☆

この物件についている こだわり設備



LGBTQフレンドリー／高齢者対応可／給湯箇所（浴室・台所）／給湯器（ガス）／シャワー／洗濯機置き場（室内）／トイレ（洗浄機能付便座）／バス・トイレ（セパレート）／エアコン／バルコニー

物件名 タウタウー1 103号室
アクセス J R南武線 稲田堤駅 徒歩10分
京王相模原線 京王稲田堤駅 徒歩6分
所在地 神奈川県川崎市多摩区菅2丁目20-23
ランドマーク -

間取り 1K/洋室6 K3.5 (帖)
専有面積 / 向き 18.0㎡ / 東
築年月 / 構造 1985年7月上旬 / 軽量鉄骨・1階-2階建
入居 / 契約期間 即時 / 2年
駐車場 なし

入居諸条件備考

シャーメゾンライフSUPPORT24 (月額880円税込)へ別途加入要。退室時ハウスクリーニング費用として44,000円(税込)ご負担頂きます。鍵交換費用として16,500円(税込)ご負担頂きます。/火災保険へのご加入が必要となります。*ご入居中は、借家人賠償責任保険・個人賠償責任保険が付帯された火災保険へのご加入が必要となります。積水ハウス不動産グループでは、万一の事故の際、グループが連携して迅速に対応できる「シャーメゾンライフGUARD」(*)へのご加入を推奨しております。*保険契約の取扱代理店は、積水ハウス不動産東京(株)および積水ハウス不動産パートナーズ(株)となります。/積水ハウス不動産パートナーズの保証人不要プラン『らくらくパートナー』に加入が必要です。【新規契約時】事務手数料:33,000円(税込)、[毎月]保証料:月額賃料等の2%/諸費用及び、契約に要する費用は別途打合せ/※各施設までの距離・徒歩分はシステムで自動的に処理しているため、実際とは異なる場合がございます。学区等は各自自治体へ確認をお願いいたします。/更新料:新賃料の1ヶ月分

※消費税は10%として計算しています。※掲載されている図面・写真等は、作成方法や撮影方法・時期などにより実際とは異なる場合があります。※家具や車などは、配置のイメージであり、賃貸物件に付属していません(家具家電付き等の表示があるものを除く)。

ポイントがたまる
住んでいるだけでポイントが貯まり、
住替え時に家賃が最大3ヶ月分無料に!

らくらくパートナー
気分も手間もお財布も、らくらく。
保証人不要のらくらくパートナー

セイコー不動産株式会社
TEL:044-900-4560
FAX: 044-900-4561

神奈川県川崎市多摩区生田7丁目12-7
免許番号: 神奈川県免許(9)第17647号
所属団体: (公社)神奈川県宅地建物取引業協会 / (公社)首都圏不動産公正取引協議会

取引形態
仲介