

Sha Maison

積水ハウス品質のお部屋を シャーメゾン ショップ Shop

J R南武線

武蔵中原駅 徒歩9分

モバイルで見る



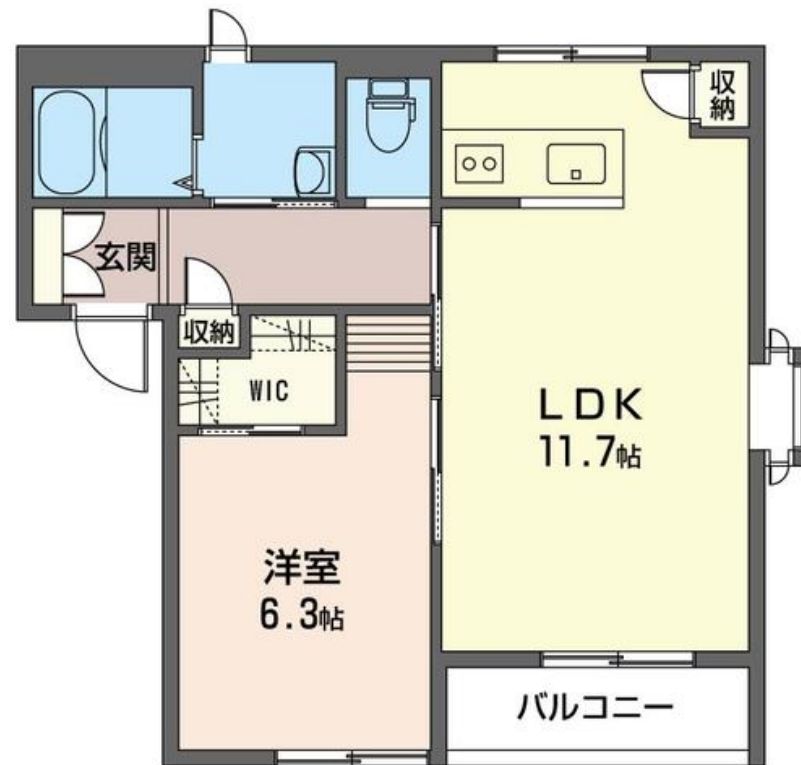
1LDK アパート

家賃 116,000 円

共益費等 5,500 円

敷金 1ヶ月

礼金 1ヶ月



積水ハウスの賃貸住宅 シャーメゾン

Sha Maison

この物件の
オススメ
ポイント

積水ハウス施工の賃貸住宅【シャーメゾン】/無料インターネット設備/防犯カメラ/モニターホン/エアコン/対面キッチン/浴室暖房換気乾燥機/給湯器(追焚)/洗浄機能付き便座/【周辺施設・・・】

この物件についている こだわり設備

- インターネット 無料(WiFi付)
- 対面キッチン
- 対面キッチン
- コンロ
- 3口コンロ
- 給湯設備
- 追い焚き給湯
- 浴室乾燥機
- 洗髪洗面台
- 室内物干
- エアコン
- ダウンライト
- WIC・納戸

駐車場有り/駐輪場(屋根付き)/LGBTQフレンドリー/高齢者対応可/角部屋/インターホン/全身ミラー/ダウンライト/1階生活/インターネット無料(Wi-Fi対応)/給湯箇所(浴室・台所・洗面所)/給湯器(ガス)/給湯器(追焚機能付)/浴室乾燥機(暖房乾燥)/シャワー/ユニットバス1318/洗濯機置場(室内)/洗髪洗面化粧台/室内物干し/対面キッチン/ガスコンロ/3口コンロ/グリル付きコンロ/トイレ(暖房機能付便座)/バス・トイレ(セパレート)/ウォークインクローゼット/下駄箱/エアコン/バルコニー

物件名 ヤシオビレッジB 101号室
アクセス J R南武線 武蔵中原駅 徒歩9分
J R南武線 武蔵新城駅 徒歩15分
所在地 神奈川県川崎市中原区上小田中6丁目60-6
ランドマーク -

間取り 1LDK/洋室6.3 LDK11.7(帖)
専有面積/向き 43.0㎡/南
築年月/構造 1991年1月下旬/軽量鉄骨・1階-2階建
入居/契約期間 2024年6月上旬/2年
駐車場 有り/月 15,000円 ~ 15,000円(税込)

入居諸条件備考

シャーメゾンライフSUPPORT24(月額880円税込)にご加入いただきます。ご入居にかかる諸費用として、退室時ハウスクリーニング費用56,760円(税込)鍵交換費用19,800円(税込)が必要です。/火災保険へのご加入が条件となります。*ご入居中は、借家人賠償責任保険・個人賠償責任保険が付帯された火災保険へのご加入が必要となります。積水ハウス不動産グループでは、万一の事故の際、グループが連携して迅速に対応できる「シャーメゾンライフGUARD」(*)へのご加入を推奨しております。*保険契約の取扱代理店は、積水ハウス不動産東京(株)および積水ハウス不動産パートナーズ(株)となります。/積水ハウス不動産パートナーズの保証人不要プラン「らくらくパートナー」にご加入が必要です。[新規契約時]事務手数料:33,000円(税込)、[毎月]保証料:月額賃料等の2%/諸費用及び、契約に要する費用は別途打合せ/※各施設までの距離・徒歩分はシステムで自動的に処理しているため、実際とは異なる場合がございます。/駐車場の空・料金等につきましては別途お問合せ下さい。/更新料:新賃料の1ヶ月分

※消費税は10%として計算しています。※掲載されている図面・写真等は、作成方法や撮影方法・時期などにより実際とは異なる場合があります。※家具や車などは、配置のイメージであり、賃貸物件に付属していません(家具家電付き等の表示があるものを除く)。

ポイントがたまる
住んでいるだけでポイントが貯まり、住替え時に家賃が最大3ヶ月分無料に!

らくらくパートナー
気分も手間もお財布も、らくらく。保証人不要のらくらくパートナー

株式会社アルシュ・コーポレーション 武蔵新城店

TEL:044-750-1525
FAX: 044-750-1526

神奈川県川崎市中原区上新城2丁目9-5KTビル2F
免許番号: 神奈川県免許(4)第26987号
所属団体: (公社)神奈川県宅地建物取引業協会 / (公社)首都圏不動産公正取引協議会

取引形態
仲介