

Sha Maison

積水ハウス品質のお部屋を シャーメゾン ショップ Shop

J R南武線

武蔵中原駅 徒歩15分

モバイルで見る



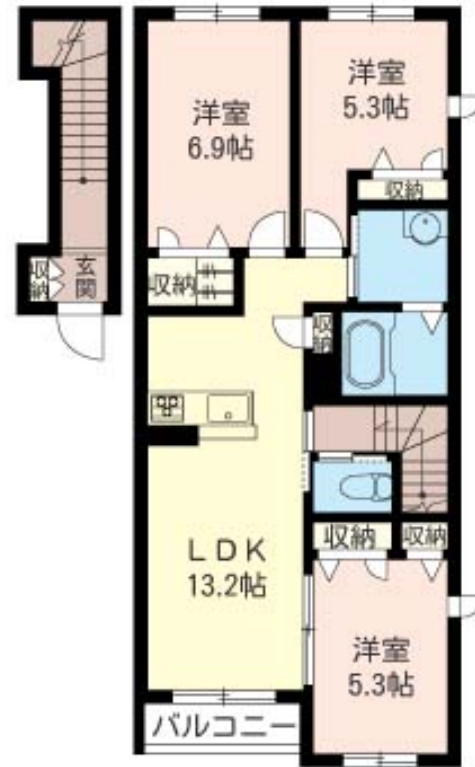
3LDK アパート

家賃 160,000 円

共益費等 6,000 円

敷金 1ヶ月

礼金 2ヶ月

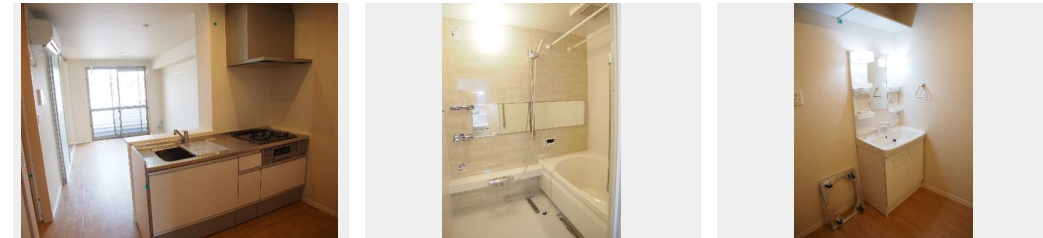


この物件の
オススメ
ポイント

積水ハウス施工の賃貸住宅【シャーメゾン】/無料インターネット設備/宅配ボックス/防犯カメラ/モニターホン/エアコン/対面キッチン/給湯器(追焚)/洗浄機能付き便座/浴室暖房換気乾燥...

この物件についている こだわり設備

- 高遮音床システム
- 対面キッチン
- 追い焚き給湯
- 宅配BOX
- コンロ
- 浴室乾燥機
- インターネット無料(WiFi付)
- 3口コンロ
- 洗髪洗面台
- TVモニター付きインターホン
- 給湯設備
- 温水洗浄便座



積水ハウスの賃貸住宅 シャーメゾン
Sha Maison

駐車場有り/高遮音床システム「SHAIDD55」/宅配BOX/ゴミ集積場(敷地内)/BS/LGBTQフレンドリー/高齢者対応可/角部屋/スライディングスクリーン/雨戸(シャッタータイプ)/モニター付ドアホン/インターネット無料(Wi-Fi対応)/玄関鍵(①キー②ロック)/給湯箇所(浴室・台所・洗面所)/給湯器(ガス)/給湯器(追焚機能付)/浴室乾燥機(暖房乾燥)/シャワー/洗濯機置場(室内)/洗髪洗面化粧台/対面キッチン/ガスコンロ/3口コンロ/グリル付きコンロ/トイレ(洗浄機能付便座)/バス・トイレ(セパレート)/エアコン/バルコニ

物件名 グリーゼ 203号室
アクセス J R南武線 武蔵中原駅 徒歩15分
東急東横線 元住吉駅 徒歩21分
所在地 神奈川県川崎市中原区下小田中3丁目20-9
ランドマーク -

間取り 3LDK/洋室5.3 洋室6.9 洋室5.4 LDK13.2(帖)
専有面積/向き 72.0㎡/東
築年月/構造 2015年9月下旬/軽量鉄骨・2階-2階建
入居/契約期間 2024年6月上旬/2年
駐車場 有り/月 16,500円 ~ 16,500円(税込)

入居諸条件備考

シャーメゾンライフSUPPORT24(月額880円税込)へ別途加入要。退室時ハウスクリーニング費用として82,170円(税込)ご負担頂きます。鍵交換費用として12,100円(税込)ご負担頂きます。/火災保険へのご加入が条件となります。*ご入居中は、借家人賠償責任保険・個人賠償責任保険が付帯された火災保険へのご加入が必要となります。積水ハウス不動産グループでは、万一の事故の際、グループが連携して迅速に対応できる「シャーメゾンライフGUARD」(*)へのご加入を推奨しております。*保険契約の取扱代理店は、積水ハウス不動産東京(株)および積水ハウス不動産パートナーズ(株)となります。/積水ハウス不動産パートナーズの保証人不要プラン「らくらくパートナー」に加入が必要です。[新規契約時]事務手数料:33,000円(税込)、[毎月]保証料:月額賃料等の2%/諸費用及び、契約に要する費用は別途打合せ/※各施設までの距離・徒歩分はシステムで自動的に処理しているため、実際とは異なる場合がございます。/駐車場の空・料金等につきましては別途お問合せ下さい。/更新料:新賃料の1ヶ月分

※消費税は10%として計算しています。※掲載されている図面・写真等は、作成方法や撮影方法・時期などにより実際とは異なる場合があります。※家具や車などは、配置のイメージであり、賃貸物件に付属していません(家具家電付き等の表示があるものを除く)。

ポイントがたまる
住んでいるだけでポイントが貯まり、住替え時に家賃が最大3ヶ月分無料に!

らくらくパートナー
気分も手間もお財布も、らくらく。保証人不要のらくらくパートナー

株式会社アルシュ・コーポレーション 武蔵新城店

TEL:044-750-1525
FAX: 044-750-1526

神奈川県川崎市中原区上新城2丁目9-5KTビル2F
免許番号: 神奈川県免許(4)第26987号
所属団体: (公社)神奈川県宅地建物取引業協会 / (公社)首都圏不動産公正取引協議会

取引形態
仲介