

Sha Maison

積水ハウス品質のお部屋を シャーメゾン ショップ Shop

J R南武線

鹿島田駅 徒歩13分

モバイルで見る



2LDK マンション

家賃 176,000 円

共益費等 9,500 円

敷金 1ヶ月

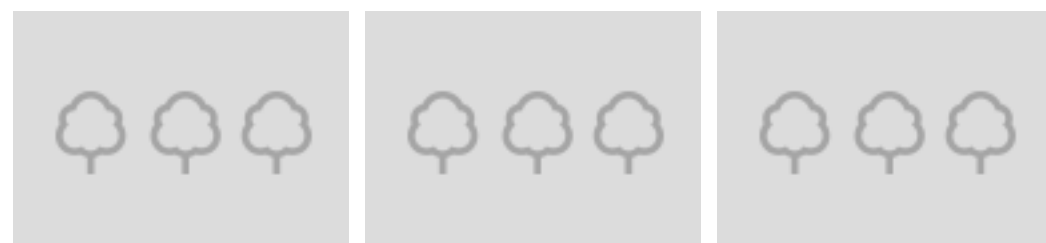
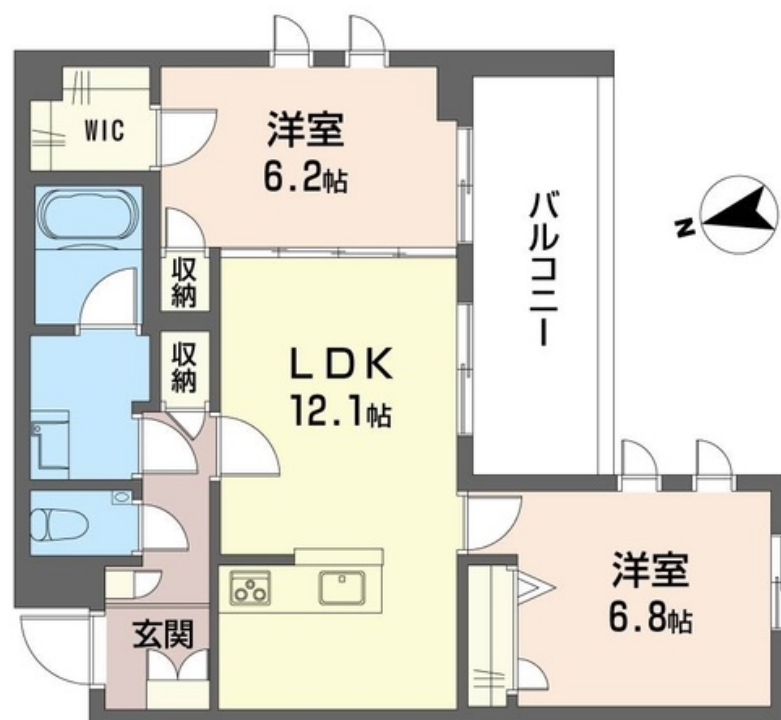
礼金 2ヶ月



積水ハウスの賃貸住宅 シャーメゾン
Sha Maison

完成予定図。実際の建物と異なる場合があります。
また、絵图中的の周辺環境・植栽・空はイメージです。

無料インターネット
Wi-Fi有(要確認)



積水ハウスの賃貸住宅 シャーメゾン

Sha Maison

この物件の
おすすめ
ポイント

◆太陽光発電で光熱費を節約。余った電力は売電収入にも可能！
／防犯カメラ／エレベーター／宅配BOX ◆電動シャッター
／IHクッキングヒーター／食器洗い洗浄機／スマートロック
／浴室暖房乾・・・

この物件についている こだわり設備

- 屋内共用廊下タイプ
- 太陽光発電
- TVモニター付きインターホン
- シャーメゾンガーデンズ
- 住宅性能評価
- オートロック
- 高遮音床システム
- インターネット無料(WiFi付)
- 防犯カメラ
- 宅配BOX
- IOT対応
- 防犯ガラス

駐車場有り／高遮音床システム「SHAIDD55」／住宅性能評価／ホテルライク／エレベーター
／宅配BOX／ゴミ集積場(敷地内)／ペット相談可(犬・猫可)／オートロック／防犯カメラ
／BS/4K・8K対応／シャーメゾンガーデンズ／LGBTQフレンドリー／角部屋／スライディング
グスクリーン／フローリング／雨戸(電動シャッタータイプ)／モニター付ドアホン／間接照明／ダウン
ライト／インターネット無料(Wi-Fi対応)／防犯ガラス(合せガラス)／IOT対応／給湯箇所
(浴室・台所・洗面所)／エコジョーズ／給湯器(追焚機能付)／太陽光発電／浴室乾燥機(暖房乾

入居諸条件備考

シャーメゾンライフSUPPORT24(月額880円税込)へ別途加入要。退室時ハウスクリーニング費用として73,700円(税込)ご負担頂きます。スマートロック設定費用として16,500円(税込)ご負担頂きます。火災保険へのご加入が条件となります。※ご入居中は、借家人賠償責任保険・個人賠償責任保険が付帯された火災保険へのご加入が必要となります。積水ハウス不動産グループでは、万一の事故の際、グループが連携して迅速に対応できる「シャーメゾンライフGUARD」(*)へのご加入を推奨しております。*保険契約の取扱代理店は、積水ハウス不動産東京(株)および積水ハウス不動産パートナーズ(株)となります。積水ハウス不動産パートナーズの保証人不要プラン『らくらくパートナー』に加入が必要です。【新規契約時】事務手数料:33,000円(税込)、[毎月]保証料:月額賃料等の2%/諸費用及び、契約に要する費用は別途打合せ/駐車場の空・料金等につきましては別途お問合せ下さい。/更新料:新賃料の1ヶ月分

| | | | |
|--------|---|-----------|------------------------------|
| 物件名 | ミラ・イト 202号室 | 間取り | 2LDK/洋室6.8 洋室6.2 LDK12.1(帖) |
| アクセス | J R南武線 鹿島田駅 徒歩13分 J R横須賀線 新川崎駅 徒歩18分 | 専有面積 / 向き | 60.29㎡ / 南 |
| 所在地 | 神奈川県川崎市幸区古市場字下河原耕地1825番1、 | 築年月 / 構造 | 2024年7月下旬 / 重量鉄骨・2階-4階建 |
| ランドマーク | - | 入居 / 契約期間 | 2024年7月下旬 / 2年 |
| | | 駐車場 | 有り / 月 19,800円 ~ 19,800円(税込) |

※消費税は10%として計算しています。※掲載されている図面・写真等は、作成方法や撮影方法・時期などにより実際とは異なる場合があります。※家具や車などは、配置のイメージであり、賃貸物件に付属していません(家具家電付き等の表示があるものを除く)。

ポイントがたまる
住んでいるだけでポイントが貯まり、
住替え時に家賃が最大3ヶ月分無料に!

らくらくパートナー
気分も手間もお財布も、らくらく。
保証人不要のらくらくパートナー

エス・ケーホーム株式会社

TEL:045-562-0123
FAX: 045-562-8808

神奈川県横浜市港北区日吉2丁目1-6
免許番号: 神奈川県免許(9)第15558号
所属団体: (公財)日本賃貸住宅管理協会 / (公社)神奈川県宅地建物取引
業協会 / 全国賃貸管理ビジネス協会 (ほか)

取引形態
仲介