

Sha Maison

積水ハウス品質のお部屋を シャーメゾン ショップ Shop

京急本線

八丁畷駅 徒歩13分

モバイルで見る



2DK
アパート

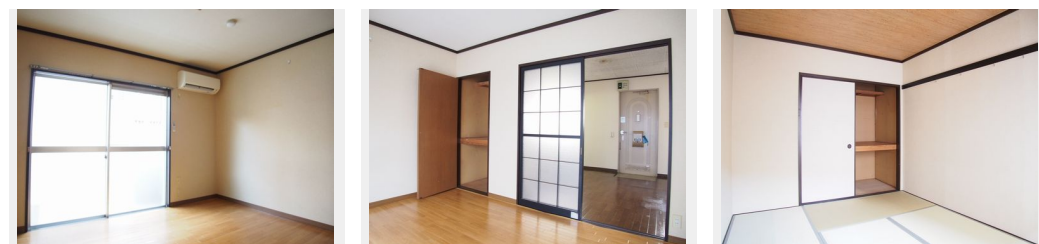
家賃 **67,000 円**

共益費等 5,000 円

敷金 1 ヶ月

礼金 0 ヶ月

礼金 0



積水ハウスの賃貸住宅 シャーメゾン

Sha Maison

この物件の
オススメ
ポイント

地震に強くて安心です☆積水ハウス施工の軽量鉄骨造「シャーメゾン」☆

この物件についている **こだわり設備**

TVモニター付き
インターホン

LGBTQフレンドリー／高齢者対応可／モニタ付ドアホン／照明器具（LED）／シャワー／洗濯機置場（室内）／バルコニー

物件名 サンハイツ 203号室
アクセス 京急本線 八丁畷駅 徒歩13分
J R南武線 川崎新町駅 徒歩2分
所在地 神奈川県川崎市川崎区渡田山王町 2 5 - 2 1
ランドマーク -

間取り 2DK／洋室6.1 和室6.1 DK6.9 (帖)
専有面積 / 向き 36.0㎡ / 南
築年月 / 構造 1989年10月中旬 / 軽量鉄骨・2階-2階建
入居 / 契約期間 即時 / 2年
駐車場 なし

入居諸条件備考

シャーメゾンライフSUPPORT24 (月額880円税込) へ別途加入要。退室時ハウスクリーニング費用として52,470円(税込)ご負担頂きます。鍵交換費用として15,400円(税込)ご負担頂きます。火災保険へのご加入が必要となります。積水ハウス不動産グループでは、万一の事故の際、グループが連携して迅速に対応できる「シャーメゾンライフGUARD」(*)へのご加入を推奨しております。*保険契約の取扱代理店は、積水ハウス不動産東京(株)および積水ハウス不動産パートナーズ(株)となります。積水ハウス不動産パートナーズの保証人不要プラン『らくらくパートナー』に加入が必要です。【新規契約時】事務手数料:33,000円(税込)、【毎月】保証料:月額賃料等の2%/諸費用及び、契約に要する費用は別途打合せ/更新料:新賃料の1ヶ月分

※消費税は10%として計算しています。※掲載されている図面・写真等は、作成方法や撮影方法・時期などにより実際とは異なる場合があります。※家具や車などは、配置のイメージであり、賃貸物件に付属していません(家具家電付き等の表示があるものを除く)。

ポイントがたまる
住んでいるだけでポイントが貯まり、住替え時に家賃が最大3ヶ月分無料に!

らくらくパートナー
気分も手間もお財布も、らくらく。保証人不要のらくらくパートナー

株式会社石川商事 川崎東口店

TEL:044-276-2536
FAX: 044-266-6533

神奈川県川崎市川崎区駅前本町10-5クリエ川崎601号
免許番号: 神奈川県免許(10)第13823号
所属団体: (公財)日本賃貸住宅管理協会 / (公社)神奈川県宅地建物取引業協会 / 全国賃貸管理ビジネス協会 (ほか)

取引形態
仲介