

Sha Maison

積水ハウス品質のお部屋を シャーメゾン ショップ Shop

J R南武線

浜川崎駅 徒歩14分

モバイルで見る



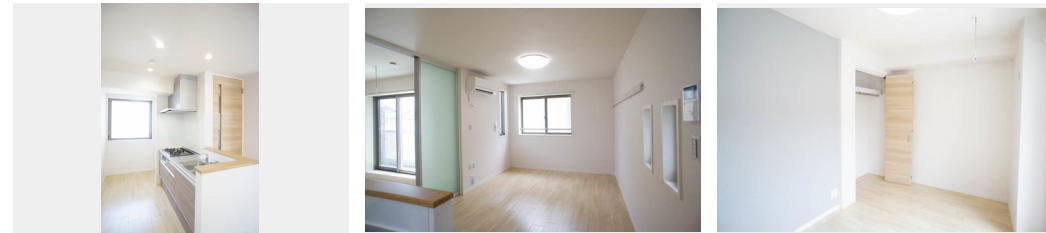
1LDK
マンション

家賃 **116,000 円**

共益費等 6,000 円

敷金 1ヶ月

礼金 1.5ヶ月



積水ハウスの賃貸住宅 シャーメゾン

Sha Maison

この物件の
オススメ
ポイント

積水ハウス施工の賃貸住宅『シャーメゾン』♪・無料インターネット防犯カメラ駐輪場等の充実した設備☆セブンイレブンまで徒歩2分(130m)☆まいばすけっとまで徒歩4分(290m)☆エア・・・

この物件についている こだわり設備

- 高遮音床システム
- インターネット無料(WiFi付)
- 3口コンロ
- 宅配BOX
- TVモニター付きインターホン
- 給湯設備
- しゃ熱断熱複層ガラス
- オートロック
- エコジョーズ
- 住宅性能評価
- コンロ
- 追い焚き給湯

高遮音床システム「SHAIDD55」/住宅性能評価/宅配BOX/駐輪場(屋根無し)/オートロック/BS/LGBTQフレンドリー/高齢者対応可/アクセントクロス/ピクチャーレール/しゃ熱断熱複層ガラス/雨戸(シャッタータイプ)/モニター付ドアホン/インターネット無料(Wi-Fi対応)/玄関鍵(①キー②ロック)/給湯箇所(浴室・台所・洗面所)/エコジョーズ/給湯器(追焚機能付)/浴室乾燥機(暖房乾燥)/ユニットバス1318/洗濯機置場(室内)/洗髪洗面化粧台/ガスコンロ/3口コンロ/グリル付きコンロ/トイレ(洗浄機能付便座)/バス・トイレ(セパレイ

入居諸条件備考

シャーメゾンライフSUPPORT24(月額880円税込)へ別途加入要。退室時ハウスクリーニング費用として56,760円(税込)ご負担頂きます。鍵交換費用として12,100円(税込)ご負担頂きます。/火災保険へのご加入が条件となります。*ご入居中は、借家人賠償責任保険・個人賠償責任保険が付帯された火災保険へのご加入が必要となります。積水ハウス不動産グループでは、万一の事故の際、グループが連携して迅速に対応できる「シャーメゾンライフGUARD」(*)へのご加入を推奨しております。*保険契約の取扱代理店は、積水ハウス不動産東京(株)および積水ハウス不動産パートナーズ(株)となります。/積水ハウス不動産パートナーズの保証人不要プラン『らくらくパートナー』に加入が必要です。[新規契約時]事務手数料:33,000円(税込)、[毎月]保証料:月額賃料等の2%/諸費用及び、契約に要する費用は別途打合せ/※各施設までの距離・徒歩分はシステムで自動的に処理しているため、実際とは異なる場合がございます。学区等は各自自治体へ確認をお願いいたします。/更新料:新賃料の1ヶ月分

物件名 メゾン ド ソレイユ 302号室

間取り 1LDK/洋室6 LDK12(帖)

アクセス J R南武線 浜川崎駅 徒歩14分
J R南武線 川崎新町駅 徒歩18分

専有面積 / 向き 41.0㎡/南東

所在地 神奈川県川崎市川崎区鋼管通2丁目1-15

築年月 / 構造 2022年7月中旬/重量鉄骨・3階-3階建

入居 / 契約期間 2024年6月上旬/2年

ランドマーク -

駐車場 なし

※消費税は10%として計算しています。※掲載されている図面・写真等は、作成方法や撮影方法・時期などにより実際とは異なる場合があります。※家具や車などは、配置のイメージであり、賃貸物件に付属していません(家具家電付き等の表示があるものを除く)。

ポイントがたまる
住んでいるだけでポイントが貯まり、
住替え時に家賃が最大3ヶ月分無料に!

らくらくパートナー
気分も手間もお財布も、らくらく。
保証人不要のらくらくパートナー

株式会社石川商事
TEL:044-276-2512
FAX: 044-266-6533

神奈川県川崎市川崎区東門前2丁目4-8
免許番号: 神奈川県免許(10)第13823号
所属団体: (公財)日本賃貸住宅管理協会 / (公社)神奈川県宅地建物取引
業協会 / 全国賃貸管理ビジネス協会 (ほか)

取引形態
仲介