

# Sha Maison

積水ハウス品質のお部屋を シャーメゾン ショップ Shop

J R 東海道本線

川崎駅 バス10分 徒歩1分

モバイルで見る



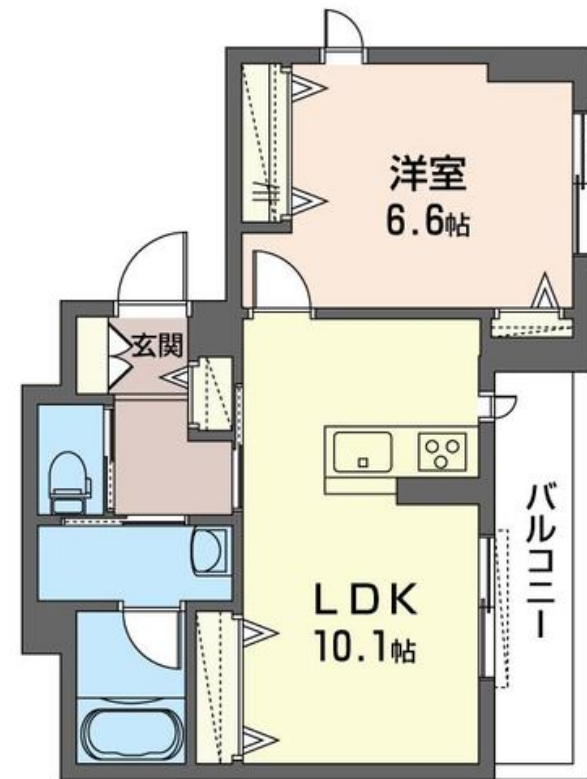
1LDK  
マンション

家賃 **110,000 円**

共益費等 6,000 円

敷金 1ヶ月

礼金 1ヶ月



この物件の  
オススメ  
ポイント

■■ J R南武線線「川崎」駅からバスで9分、バス停から徒歩1分（80m）■■ 積水ハウス施工の賃貸住宅『シャーメゾン』 地震に強く安心の重量鉄骨造3階建マンションタイプ☆上下階の音を軽・・・

## この物件についている こだわり設備

- 高遮音床システム
- 宅配BOX
- しゃ熱断熱複層ガラス
- 住宅性能評価
- インターネット無料(WiFi付)
- TVモニター付きインターホン
- オートロック
- 防犯ガラス
- 対面キッチン
- コンロ
- 3口コンロ
- 給湯設備



積水ハウスの賃貸住宅 シャーメゾン

Sha Maison

高遮音床システム「SHAIDD55」/住宅性能評価/宅配BOX/ゴミ集積場（敷地内）/駐輪場（屋根付き）/オートロック/BS/LGBTQフレンドリー/高齢者対応可/しゃ熱断熱複層ガラス/雨戸（シャッタータイプ）/モニター付ドアホン/インターネット無料（Wi-Fi対応）/防犯ガラス（合せガラス）/玄関鍵（①キー②ロック）/給湯箇所（浴室・台所・洗面所）/エコジョーズ/給湯器（追焚機能付）/浴室乾燥機（暖房乾燥）/ユニットバス1318/洗濯機置場（室内）/洗髪洗面化粧台/室内物干し/対面キッチン/ガスコンロ/3口コンロ/グリル付きコンロ/トイレ（洗浄機

物件名	エイワンコート 201号室	間取り	1LDK/洋室6.6 LDK10.1 (帖)
アクセス	J R東海道本線 川崎駅 バス10分、藤崎4丁目 バス停 徒歩1分	専有面積 / 向き	41.5㎡ / 東
所在地	神奈川県川崎市川崎区藤崎4丁目16-9	築年月 / 構造	2020年12月下旬 / 重量鉄骨・2階-4階建
ランドマーク	-	入居 / 契約期間	2024年4月下旬 / 2年
		駐車場	なし

入居諸条件備考

シャーメゾンライフSUPPORT24（月額880円税込）へ別途加入要。退室時ハウスクリーニング費用として56,760円（税込）ご負担頂きます。鍵交換費用として12,100円（税込）ご負担頂きます。/火災保険へのご加入が条件となります。\*ご入居中は、借家人賠償責任保険・個人賠償責任保険が付帯された火災保険へのご加入が必要となります。積水ハウス不動産グループでは、万一の事故の際、グループが連携して迅速に対応できる「シャーメゾンライフGUARD」(\*)へのご加入を推奨しております。\*保険契約の取扱代理店は、積水ハウス不動産東京(株)および積水ハウス不動産パートナーズ(株)となります。/積水ハウス不動産パートナーズの保証人不要プラン『らくらくパートナー』へご加入が必要です。【新規契約時】事務手数料：33,000円（税込）、【毎月】保証料：月額賃料等の2%/諸費用及び、契約に要する費用は別途打合せ/更新料：新賃料の1ヶ月分

※消費税は10%として計算しています。※掲載されている図面・写真等は、作成方法や撮影方法・時期などにより実際とは異なる場合があります。※家具や車などは、配置のイメージであり、賃貸物件に付属していません（家具家電付き等の表示があるものを除く）。

**ポイントがたまる**  
住んでいるだけでポイントが貯まり、住替え時に家賃が最大3ヶ月分無料に!

**らくらくパートナー**  
気分も手間もお財布も、らくらく。保証人不要のらくらくパートナー

株式会社石川商事  
TEL:044-276-2512  
FAX: 044-266-6533

神奈川県川崎市川崎区東門前2丁目4-8  
免許番号：神奈川県免許(10)第13823号  
所属団体：(公財)日本賃貸住宅管理協会 / (公社)神奈川県宅地建物取引業協会 / 全国賃貸管理ビジネス協会 (ほか)

取引形態  
仲介