

# Sha Maison

積水ハウス品質のお部屋を シャーメゾン ショップ Shop

横浜市営地下鉄ブルーライン

センター南駅 徒歩10分

モバイルで見る



**2DK**  
アパート

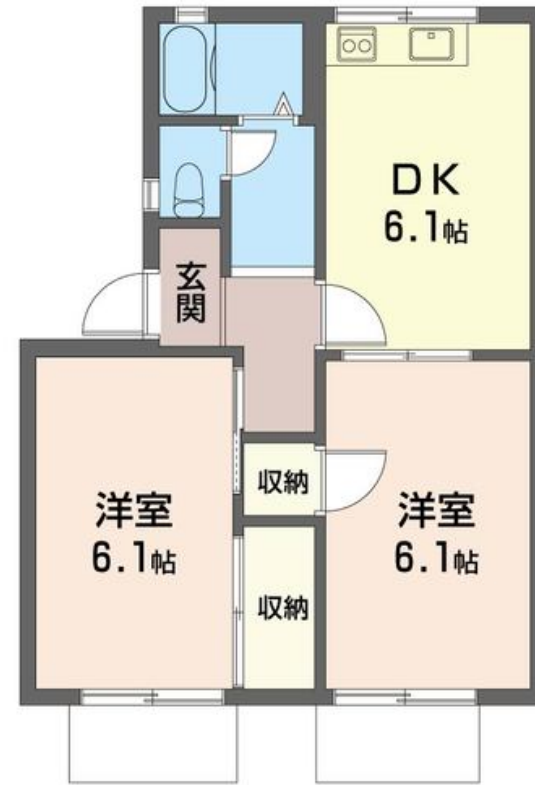
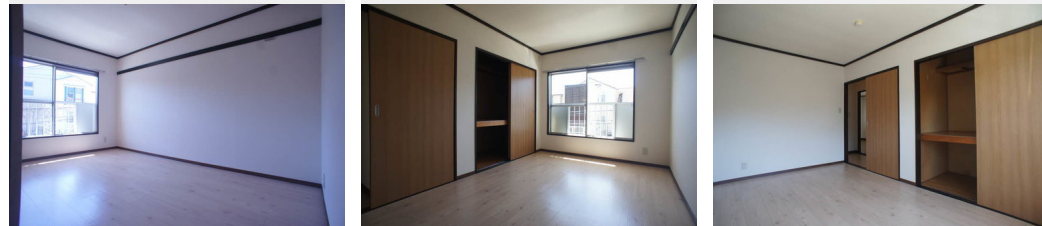
家賃 **85,000 円**

共益費等 3,000 円

敷金 1 ヶ月

礼金 0 ヶ月

駐車場 無料 礼金 0



積水ハウスの賃貸住宅 シャーメゾン

Sha Maison

この物件の  
オススメ  
ポイント

積水ハウスの賃貸住宅！駐車場1台付の物件です♪/安心の軽量鉄骨造/都市ガス仕様/ブルーライン・グリーンライン「センター南駅」徒歩10分♪/コンビニ（セブンイレブンまで100m）/港・・・

この物件についている **こだわり設備**

- コンロ
- 給湯設備
- エアコン
- フローリング付
- 駐車場無料

駐車場有り/ゴミ集積場（敷地内）/CATV（都市型）/LGBTQフレンドリー/高齢者対応可/フローリング/給湯器（ガス）/シャワー/ガスコンロ/2口コンロ/バス・トイレ（セパレート）/エアコン/バルコニー

物件名 ファミールプラザ A 203号室  
アクセス 横浜市営地下鉄ブルーライン センター南駅 徒歩10分  
横浜市営地下鉄ブルーライン 仲町台駅 徒歩21分  
所在地 神奈川県横浜市都筑区茅ヶ崎南3丁目1-7  
ランドマーク -

間取り 2DK/洋室6.1 洋室6.1 DK6.1 (帖)  
専有面積 / 向き 42.0㎡/南  
築年月 / 構造 1987年3月中旬/軽量鉄骨・2階-2階建  
入居 / 契約期間 即時/2年  
駐車場 駐車場付

入居諸条件備考

シャーメゾンライフSUPPORT24（月額880円税込）へ別途加入要。退室時ハウスクリーニング費用として56,760円（税込）ご負担頂きます。鍵交換費用として15,400円（税込）ご負担頂きます。/火災保険へのご加入が条件となります。\*ご入居中は、借家人賠償責任保険・個人賠償責任保険が付帯された火災保険へのご加入が必要となります。積水ハウス不動産グループでは、万一の事故の際、グループが連携して迅速に対応できる「シャーメゾンライフGUARD」(\*)へのご加入を推奨しております。\*保険契約の取扱代理店は、積水ハウス不動産東京（株）および積水ハウス不動産パートナーズ（株）となります。/積水ハウス不動産パートナーズの保証人不要プラン『らくらくパートナー』に加入が必要です。【新規契約時】事務手数料：33,000円（税込）、【毎月】保証料：月額賃料等の2%/諸費用及び、契約に要する費用は別途打合せ/更新料：新賃料の1ヶ月分

※消費税は10%として計算しています。※掲載されている図面・写真等は、作成方法や撮影方法・時期などにより実際とは異なる場合があります。※家具や車などは、配置のイメージであり、賃貸物件に付属していません（家具家電付き等の表示があるものを除く）。

**ポイントがたまる**  
住んでいるだけでポイントが貯まり、住替え時に家賃が最大3ヶ月分無料に!

**らくらくパートナー**  
気分も手間もお財布も、らくらく。保証人不要のらくらくパートナー

株式会社アーバン企画開発 港北ニュータウン店

TEL:045-287-4580  
FAX: 045-287-4570

神奈川県横浜市都筑区中川中央1丁目24-16 KAMIYA III 1F  
免許番号：神奈川県免許(9)第16853号  
所属団体：（公財）日本賃貸住宅管理協会 / （公社）神奈川県宅地建物取引業協会 / 全国賃貸管理ビジネス協会（ほか）

取引形態  
仲介