

Sha Maison

積水ハウス品質のお部屋を シャーメゾン ショップ Shop

こどもの国線

こどもの国駅 徒歩14分

モバイルで見る



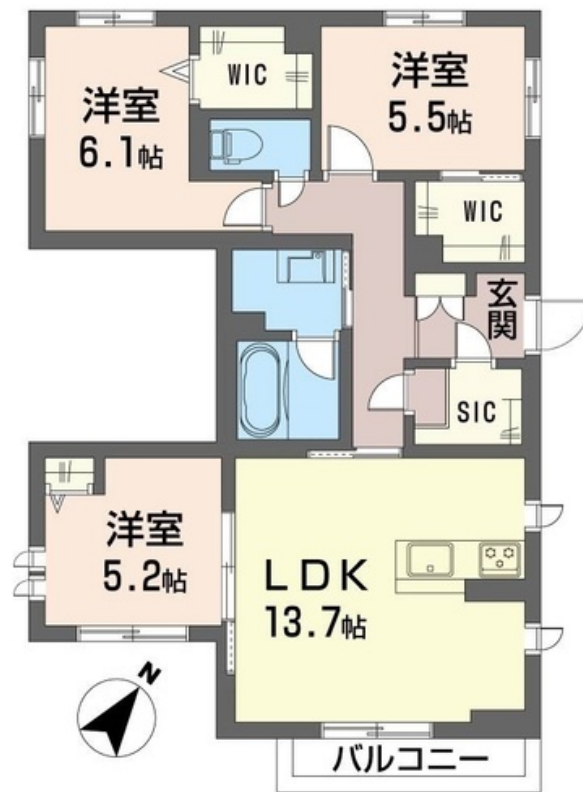
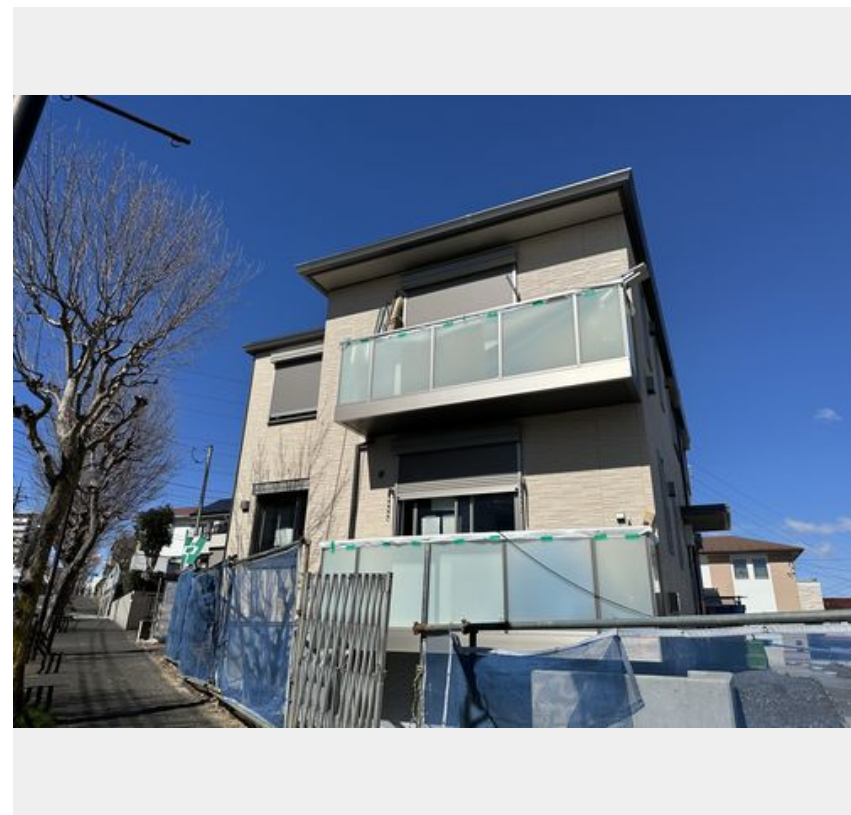
3LDK アパート

家賃 141,000 円

共益費等 5,000 円

敷金 1ヶ月

礼金 2ヶ月



この物件の
オススメ
ポイント

☆快適な住まいと高熱費削減が実現。断熱性に優れ、省エネ・創エネの環境にも優しいZEH住宅積水ハウス施工の賃貸住宅『シャーメゾン』♪・無料インターネット・駐輪場・宅配BOX等の充実・・・

この物件についている こだわり設備

- 高遮音床システム
- ZEH
- 宅配BOX
- 耐震等級3
- インターネット無料(WiFi付)
- TVモニター付きインターホン
- 対面キッチン
- 対面キッチン
- コンロ
- 3口コンロ
- 食器洗浄機
- 給湯設備
- エコジョーズ

高遮音床システム「SHAI DD55」/耐震等級3/宅配BOX/高齢者対応可/駐輪場(屋根付き)/BS/4K・8K対応/LGBTQフレンドリー/角部屋/スライディングスクリーン/雨戸(シャッタータイプ)/モニター付ドアホン/全身ミラー/間接照明/ダウンライト/照明器具(LED)/インターネット無料(Wi-Fi対応)/玄関鍵(①キー②ロック)/給湯箇所(浴室・台所・洗面所)/エコジョーズ/給湯器(追焚機能付)/ZEH(ネット・ゼロ・エネルギー・ハウス)/浴室乾燥機(暖房乾燥)/シャワー/ユニットバス1618/洗濯機置場(室内)/洗髪洗面化

積水ハウスの賃貸住宅 シャーメゾン
Sha Maison

物件名 ヴィア ソーレ 101号室
アクセス こどもの国線 こどもの国駅 徒歩14分
所在地 神奈川県横浜市青葉区奈良町1566-113
ランドマーク -

間取り 3LDK/洋室6.1 洋室5.5 洋室5.2 LDK13.7(帖)
専有面積/向き 78.18㎡/南東
築年月/構造 2024年5月上旬/軽量鉄骨・1階-2階建
入居/契約期間 2024年5月上旬/2年
駐車場 なし

入居諸条件備考

シャーメゾンライフSUPPORT24(月額880円税込)へ別途加入要。退室時ハウスクリーニング費用として86,350円(税込)ご負担頂きます。/火災保険へのご加入が条件となります。*ご入居中は、借家人賠償責任保険・個人賠償責任保険が付帯された火災保険へのご加入が必要となります。積水ハウス不動産グループでは、万一の事故の際、グループが連携して迅速に対応できる「シャーメゾンライフGUARD」(*)へのご加入を推奨しております。*保険契約の取扱代理店は、積水ハウス不動産東京(株)および積水ハウス不動産パートナーズ(株)となります。/積水ハウス不動産パートナーズの保証人不要プラン『らくらくパートナー』に加入が必要です。[新規契約時]事務手数料:33,000円(税込)、[毎月]保証料:月額賃料等の2%/諸費用及び、契約に要する費用は別途打合せ/※各施設までの距離・徒歩分数はシステムで自動的に処理しているため、実際とは異なる場合がございます。学区等は各自自治体へ確認をお願いいたします。/更新料:新賃料の1ヶ月分

※消費税は10%として計算しています。※掲載されている図面・写真等は、作成方法や撮影方法・時期などにより実際とは異なる場合があります。※家具や車などは、配置のイメージであり、賃貸物件に付属していません(家具家電付き等の表示があるものを除く)。

ポイントがたまる
住んでいるだけでポイントが貯まり、
住替え時に家賃が最大3ヶ月分無料に!

らくらくパートナー
気分も手間もお財布も、らくらく。
保証人不要のらくらくパートナー

株式会社ニューライフオリジナル 青葉台店

TEL:045-989-0860
FAX: 045-989-0861

神奈川県横浜市青葉区青葉台2丁目6-13青葉台TKビル1F
免許番号: 神奈川県免許(9)第16032号
所属団体: (公財)日本賃貸住宅管理協会 / (公社)神奈川県宅地建物取引業協会 / (公社)首都圏不動産公正取引協議会

取引形態
仲介