

Sha Maison

積水ハウス品質のお部屋を シャーメゾン ショップ Shop

こどもの国線

こどもの国駅 徒歩12分

モバイルで見る



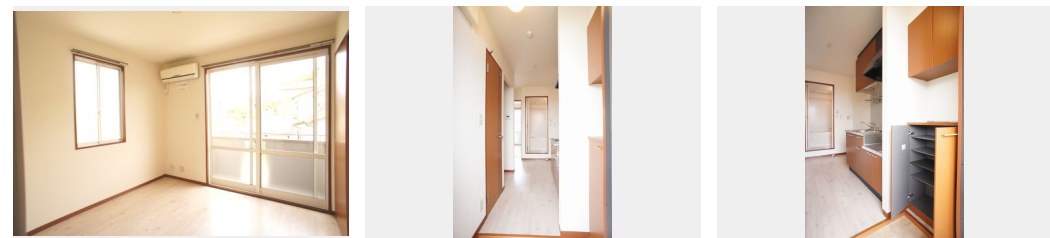
1K
アパート

家賃 56,000 円

共益費等 5,500 円

敷金 1ヶ月

礼金 1ヶ月



積水ハウスの賃貸住宅 シャーメゾン

Sha Maison

この物件の
オススメ
ポイント

／積水ハウス施工の賃貸住宅『シャーメゾン』 地震に強く安心の軽量鉄骨造／敷地内に駐車場あります【月額11,000円(税込)】／屋根付き駐輪スペース有り／『都市ガス仕様』無料WIFI・・・

この物件についている こだわり設備



駐車場有り／宅配BOX／ゴミ集積場(敷地内)／CATV(都市型)／インターネット無料／LGBTQフレンドリー／高齢者対応可／角部屋／インターネット無料(Wi-Fi対応)／給湯箇所(浴室・台所・洗面所)／給湯器(ガス)／シャワー／洗濯機置場(室内)／洗面化粧台／エアコン／バルコニー

物件名 プラントール参番館 201号室

アクセス こどもの国線 こどもの国駅 徒歩12分
東急田園都市線 青葉台駅 バス11分、下奈良 バス停 徒歩4分

所在地 神奈川県横浜市青葉区すみよし台26-5

ランドマーク -

間取り 1K／洋室5.5 K3.8(帖)

専有面積 / 向き 23.5㎡ / 東

築年月 / 構造 2004年3月中旬 / 軽量鉄骨・2階-2階建

入居 / 契約期間 2024年7月上旬 / 2年

駐車場 有り / 月 11,000円 ~ 11,000円 (税込)

入居諸条件備考

シャーメゾンライフSUPPORT24(月額880円税込)へ別途加入要。退室時ハウスクリーニング費用として44,000円(税込)ご負担頂きます。鍵交換費用として22,000円(税込)ご負担頂きます。／火災保険へのご加入が必要となります。*ご入居中は、借家人賠償責任保険・個人賠償責任保険が付帯された火災保険へのご加入が必要となります。積水ハウス不動産グループでは、万一の事故の際、グループが連携して迅速に対応できる「シャーメゾンライフGUARD」(*)へのご加入を推奨しております。*保険契約の取扱代理店は、積水ハウス不動産東京(株)および積水ハウス不動産パートナーズ(株)となります。／積水ハウス不動産パートナーズの保証人不要プラン『らくらくパートナー』に加入が必要です。【新規契約時】事務手数料：33,000円(税込)、[毎月]保証料：月額賃料等の2%／諸費用及び、契約に要する費用は別途打合せ／駐車場の空・料金等につきましては別途お問合せ下さい。／更新料：新賃料の1ヶ月分

※消費税は10%として計算しています。※掲載されている図面・写真等は、作成方法や撮影方法・時期などにより実際とは異なる場合があります。※家具や車などは、配置のイメージであり、賃貸物件に付属していません(家具家電付き等の表示があるものを除く)。

ポイントがたまる
住んでいるだけでポイントが貯まり、
住替え時に家賃が最大3ヶ月分無料に!

らくらくパートナー
気分も手間もお財布も、らくらく。
保証人不要のらくらくパートナー

ニュータウン株式会社 鷺沼店

TEL:044-862-8588

FAX: 044-862-8577

神奈川県川崎市宮前区鷺沼3丁目1-24吉野ビル2階

免許番号：国土交通大臣免許(10)第3268号

所属団体：(公社)神奈川県宅地建物取引業協会 / (公社)首都圏不動産公

正取引協議会

取引形態
仲介