



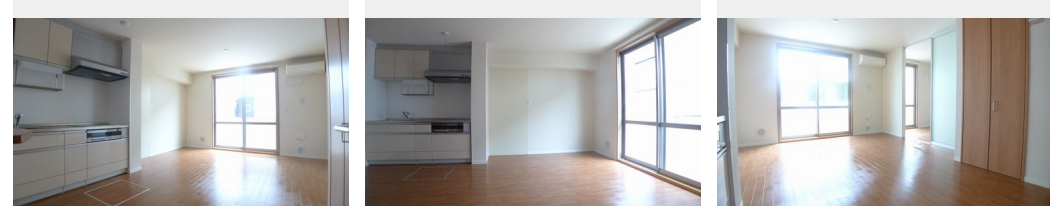
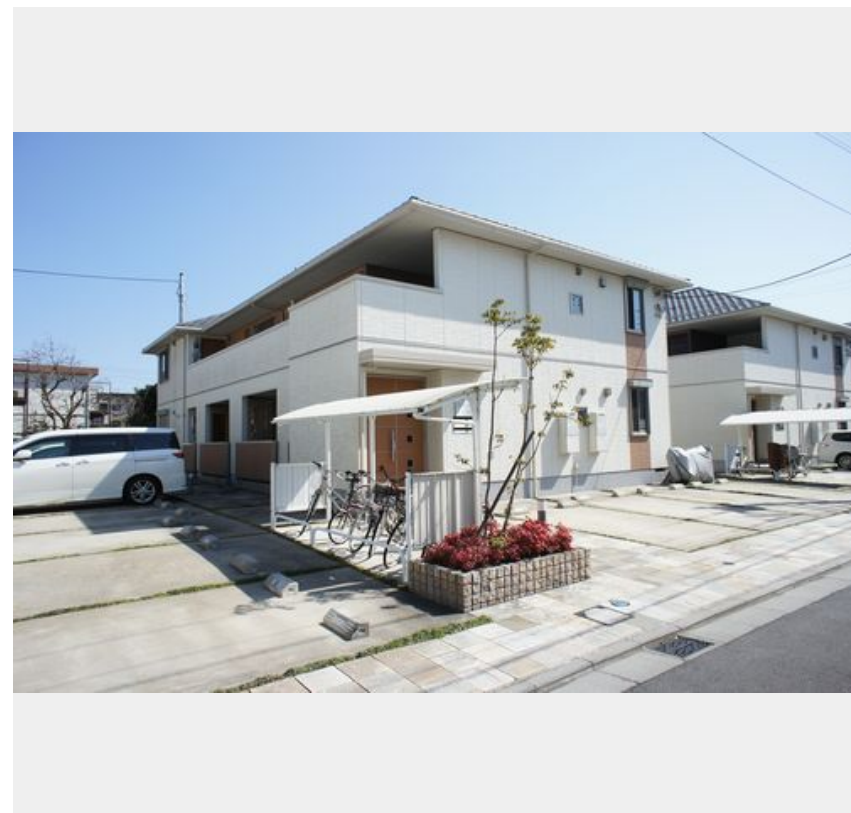
**2LDK**  
アパート

家賃 **93,000 円**

共益費等 4,500 円

敷金 1 ヶ月

礼金 1 ヶ月



積水ハウスの賃貸住宅 シャーメゾン

Sha Maison

この物件の  
オススメ  
ポイント

★CMでもお馴染み積水ハウスのシャーメゾン！耐震性の高い軽量鉄骨造 高品質賃貸住宅★★お住まい頂くだけでポイントが貯まる、おトクな「シャーメゾンライフPOINT」★★無料インターネット・・・

この物件についている **こだわり設備**

- インターネット 無料(WiFi付)
- TVモニター付き インターホン
- 防犯カメラ
- コンロ
- IHクッキングヒーター
- 給湯設備
- 追い焚き給湯
- 洗髪洗面台
- エアコン

駐車場有り/高齢者対応可/駐輪場(屋根付き)/防犯カメラ/CATV(都市型)/LGBTQフレンドリー/モニター付ドアホン/インターネット無料(Wi-Fi対応)/玄関鍵(①キー②ロック)/給湯箇所(浴室・台所・洗面所)/給湯器/給湯器(追焚機能付)/シャワー/洗濯機置場(室内)/洗髪洗面化粧台/IHクッキングヒーター/バス・トイレ(セパレート)/エアコン/バルコニー

物件名	リヴィエール本郷B棟 102号室	間取り	2LDK/洋室6.4 洋室6.1 LDK11.6(帖)
アクセス	J R根岸線 本郷台駅 徒歩15分 J R東海道本線 大船駅 バス12分、本郷小学校前 バス停	専有面積 / 向き	55.25㎡ / 南
所在地	神奈川県横浜市栄区中野町 29-1	築年月 / 構造	2010年7月下旬 / 軽量鉄骨・1階-2階建
ランドマーク	-	入居 / 契約期間	2024年4月下旬 / 2年
		駐車場	有り / 月 11,000円 ~ 11,000円 (税込)

入居諸条件備考

シャーメゾンライフSUPPORT24(月額880円税込)へ別途加入要。退室時ハウスクリーニング費用として69,410円(税込)ご負担頂きます。鍵交換費用として22,000円(税込)ご負担頂きます。/火災保険へのご加入が条件となります。\*ご入居中は、借家人賠償責任保険・個人賠償責任保険が付帯された火災保険へのご加入が必要となります。積水ハウス不動産グループでは、万一の事故の際、グループが連携して迅速に対応できる「シャーメゾンライフGUARD」(\*)へのご加入を推奨しております。\*保険契約の取扱代理店は、積水ハウス不動産東京(株)および積水ハウス不動産パートナーズ(株)となります。/積水ハウス不動産パートナーズの保証人不要プラン「らくらくパートナー」へご加入が必要です。[新規契約時]事務手数料:33,000円(税込)、[毎月]保証料:月額賃料等の2%/諸費用及び、契約に要する費用は別途打合せ/駐車場の空・料金等につきましては別途お問合せ下さい。/更新料:新賃料の1ヶ月分

※消費税は10%として計算しています。※掲載されている図面・写真等は、作成方法や撮影方法・時期などにより実際とは異なる場合があります。※家具や車などは、配置のイメージであり、賃貸物件に付属していません(家具家電付き等の表示があるものを除く)。

**ポイントがたまる**  
住んでいるだけでポイントが貯まり、住替え時に家賃が最大3ヶ月分無料に!

**らくらくパートナー**  
気分も手間もお財布も、らくらく。保証人不要のらくらくパートナー

株式会社本郷台不動産

TEL:045-893-5500  
FAX: 045-893-5545

神奈川県横浜市栄区小菅ケ谷1丁目15-34

免許番号: 神奈川県免許(3)第27738号

所属団体: (公社)全日本不動産協会 / (公社)首都圏不動産公正取引協議

会

取引形態  
仲介