

Sha Maison

積水ハウス品質のお部屋を シャーメゾン ショップ Shop

J R 横浜線

中山駅 徒歩6分

モバイルで見る



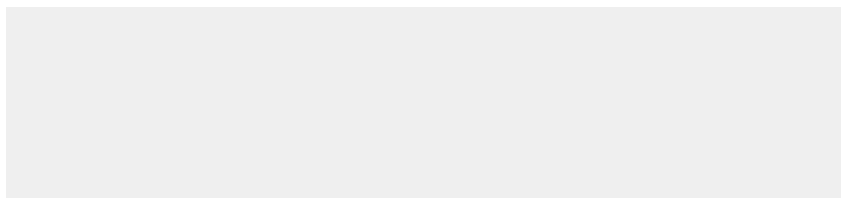
2LDK マンション

家賃 169,000 円

共益費等 8,500 円

敷金 1 ヶ月

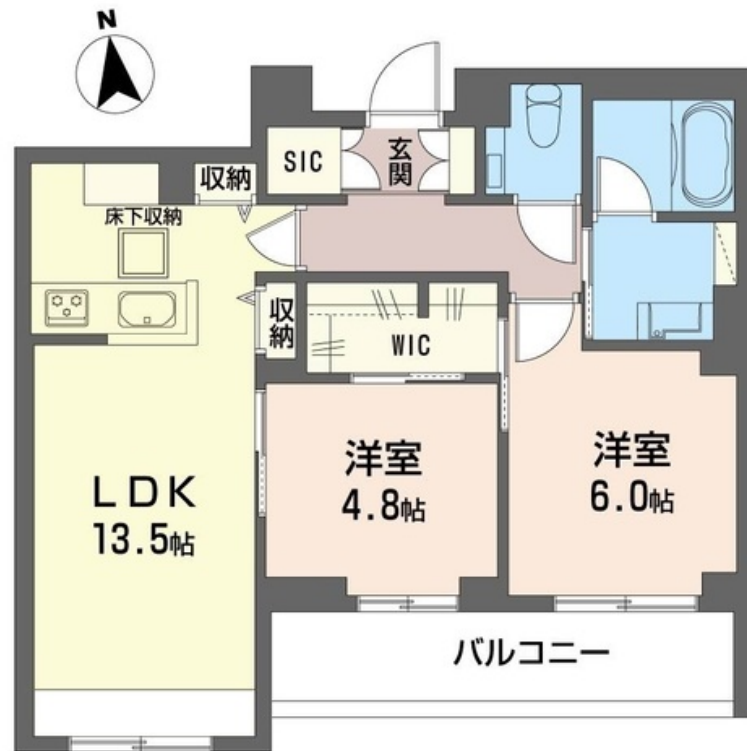
礼金 2 ヶ月



【完成予想図】



※こちらの写真はイメージになります。色・仕様等は実際と異なる場合がございます。現況優先とさせていただきます。



積水ハウスの賃貸住宅 シャーメゾン

Sha Maison

この物件の オススメ ポイント

ZEH賃貸住宅／断熱性が高く、太陽光発電・余剰電力の売電が可能。■ J R 横浜線『中山駅』まで徒歩6分 (450m) ■ 積水ハウス施工の賃貸住宅【シャーメゾン！】★★お問い合わせは(株)ミ...

この物件についている こだわり設備

- 屋内共用廊下タイプ
- シャーメゾン ガーデنز
- 高遮音床システム
- ZEH
- 宅配BOX
- ワークスペース
- 住宅性能評価
- インターネット無料(WiFi付)
- IOT対応
- TVモニター付きインターホン
- オートロック
- エレベーター

駐車場有り／高遮音床システム「SHAIDD55」／住宅性能評価／ホテルライク／エレベーター／宅配BOX／ゴミ集積場(敷地内)／高齢者対応可／駐輪場(屋根付き)／オートロック／BS/4K・8K対応／シャーメゾンガーデنز／LGBTQフレンドリー／ワークスペース／フローリング／雨戸(シャッタータイプ)／モニター付ドアホン／全身ミラー／間接照明／ダウンライト／インターネット無料(Wi-Fi対応)／玄関鍵(①キー②ロック)／給湯箇所(浴室・台所・洗面所)／エコジョーズ／給湯器(追焚機能付)／ZEH(ネット・ゼロ・エネルギー・ハウス)／浴室乾

物件名 シャーメゾン丸井B 102号室

アクセス J R 横浜線 中山駅 徒歩6分

所在地 神奈川県横浜市緑区寺山町143番1、143番3、144番7

ランドマーク -

間取り 2LDK/洋室6 洋室4.8 LDK13.5(帖)

専有面積 / 向き 60.2㎡ / 南

築年月 / 構造 2024年6月下旬 / 重量鉄骨・1階-4階建

入居 / 契約期間 2024年6月下旬 / 2年

駐車場 有り / 月 16,500円 ~ 16,500円 (税込)

入居諸条件備考

シャーメゾンライフSUPPORT24(月額880円税込)へ別途加入要。退室時ハウスクリーニング費用として73,700円(税込)ご負担頂きます。/火災保険へのご加入が条件となります。*ご入居中は、借家人賠償責任保険・個人賠償責任保険が付帯された火災保険へのご加入が必要となります。積水ハウス不動産グループでは、万一の事故の際、グループが連携して迅速に対応できる「シャーメゾンライフGUARD」(*)へのご加入を推奨しております。*保険契約の取扱代理店は、積水ハウス不動産東京(株)および積水ハウス不動産パートナーズ(株)となります。/積水ハウス不動産パートナーズの保証人不要プラン『らくらくパートナー』に加入が必要です。[新規契約時]事務手数料:33,000円(税込)、[毎月]保証料:月額賃料等の2%/諸費用及び、契約に要する費用は別途打合せ/駐車場の空・料金等につきましては別途お問合せ下さい。/更新料:新賃料の1ヶ月分

※消費税は10%として計算しています。※掲載されている図面・写真等は、作成方法や撮影方法・時期などにより実際とは異なる場合があります。※家具や車などは、配置のイメージであり、賃貸物件に付属していません(家具家電付き等の表示があるものを除く)。

ポイントがたまる
住んでいるだけでポイントが貯まり、住替え時に家賃が最大3ヶ月分無料に!

らくらくパートナー
気分も手間もお財布も、らくらく。保証人不要のらくらくパートナー

株式会社ミニミニ神奈川 新横浜店

TEL:045-477-3232
FAX: 045-477-3175

神奈川県横浜市港北区新横浜2丁目4-15 太田興産ビル新横浜2F
免許番号: 国土交通大臣免許(3)第8434号

取引形態
仲介