

# Sha Maison

積水ハウス品質のお部屋を シャーメゾン ショップ Shop

J R 横浜線

中山駅 バス10分 徒歩6分

モバイルで見る



**2LDK**  
アパート

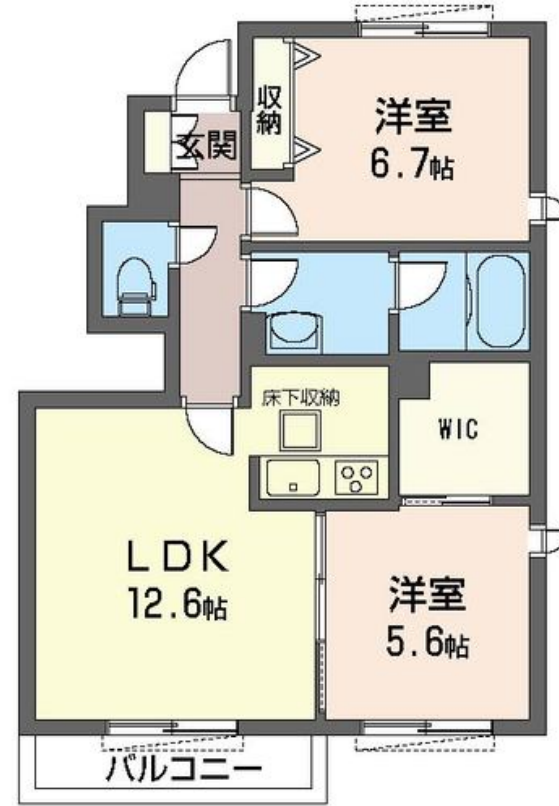
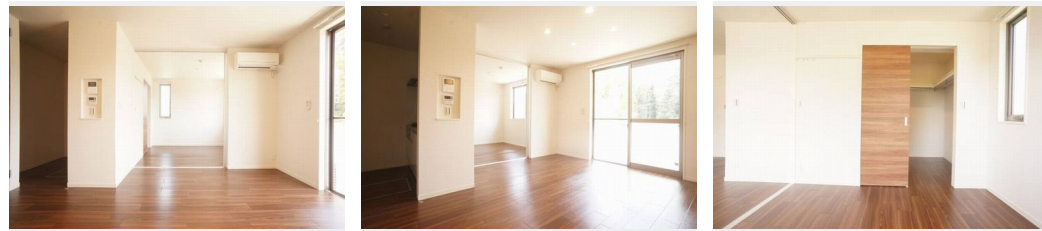
家賃 **86,000 円**

共益費等 6,000 円

敷金 1 ヶ月

礼金 0 ヶ月

礼金 0



積水ハウスの賃貸住宅 シャーメゾン

Sha Maison

この物件の  
オススメ  
ポイント

■■ J R 横浜線『中山駅』までバス8分（バス停：山谷みどり台）より徒歩7分 ■■ 【市立山下みどり台小学校】まで徒歩10分 / 【八朔幼稚園】まで徒歩5分 / コンビニ【ローソン】まで徒歩10・・・

この物件についている **こだわり設備**

- 高遮音床システム
- TVモニター付きインターホン
- コンロ
- しゃ熱断熱複層ガラス
- 防犯カメラ
- 3口コンロ
- 住宅性能評価
- ペット相談可
- 給湯設備
- インターネット無料(WiFi付)
- 対面キッチン
- エコジョーズ

駐車場有り / 高遮音床システム「SHAIDD55」 / 住宅性能評価 / ペット相談可（犬・猫可） / 防犯カメラ / BS / LGBTQフレンドリー / 高齢者対応可 / しゃ熱断熱複層ガラス / 雨戸（シャッタータイプ） / モニタ付ドアホン / インターネット無料（Wi-Fi対応） / 玄関鍵（①キー②ロック） / 給湯箇所（浴室・台所・洗面所） / エコジョーズ / 給湯器（追焚機能付） / 浴室乾燥機（暖房乾燥） / シャワー / ユニットバス1318 / 洗濯機置場（室内） / 洗髪洗面化粧台 / 室内物干し / 対面キッチン / ガスコンロ / 3口コンロ / グリル付きコンロ / トイレ（洗浄機能付便座） / バス・トイレ（セパ

物件名 メゾン ド ポワール 101号室

アクセス J R 横浜線 中山駅 バス10分、山谷みどり台 バス停 徒歩6分

所在地 神奈川県横浜市緑区北八朔町1935-1

ランドマーク -

間取り 2LDK / 洋室6.7 洋室5.6 LDK12.6 WIC2.3 (帖)

専有面積 / 向き 57.75㎡ / 南東

築年月 / 構造 2020年5月上旬 / 軽量鉄骨・1階-2階建

入居 / 契約期間 即時 / 2年

駐車場 なし

入居諸条件備考

シャーメゾンライフSUPPORT24（月額880円税込）へ別途加入要。退室時ハウスクリーニング費用として69,410円（税込）ご負担頂きます。鍵交換費用として13,200円（税込）ご負担頂きます。/ 火災保険へのご加入が条件となります。\*ご入居中は、借家人賠償責任保険・個人賠償責任保険が付帯された火災保険へのご加入が必要となります。積水ハウス不動産グループでは、万一の事故の際、グループが連携して迅速に対応できる「シャーメゾンライフGUARD」(\*)へのご加入を推奨しております。\*保険契約の取扱代理店は、積水ハウス不動産東京(株)および積水ハウス不動産パートナーズ(株)となります。/ 積水ハウス不動産パートナーズの保証人不要プラン『らくらくパートナー』へご加入が必要です。【新規契約時】事務手数料：33,000円（税込）、【毎月】保証料：月額賃料等の2% / 諸費用及び、契約に要する費用は別途打合せ / 更新料：新賃料の1ヶ月分

※消費税は10%として計算しています。※掲載されている図面・写真等は、作成方法や撮影方法・時期などにより実際とは異なる場合があります。※家具や車などは、配置のイメージであり、賃貸物件に付属していません（家具家電付き等の表示があるものを除く）。

**ポイントがたまる**  
住んでいるだけでポイントが貯まり、住替え時に家賃が最大3ヶ月分無料に!

**らくらくパートナー**  
気分も手間もお財布も、らくらく。保証人不要のらくらくパートナー

**ニュータウン株式会社 中山店**  
TEL:045-938-0017  
FAX: 045-938-0018

神奈川県横浜市緑区台村町309-1 土井ビル1階  
免許番号：国土交通大臣免許(10)第3268号  
所属団体：(公社)神奈川県宅地建物取引業協会 / (公社)首都圏不動産公正取引協議会

取引形態  
仲介