



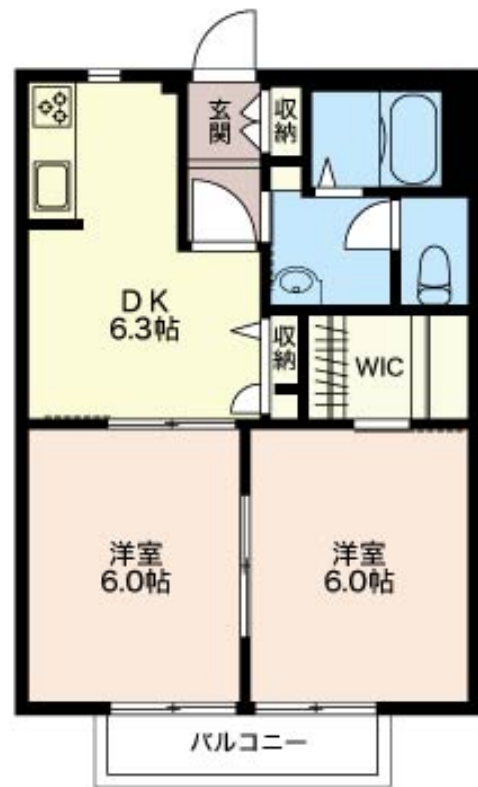
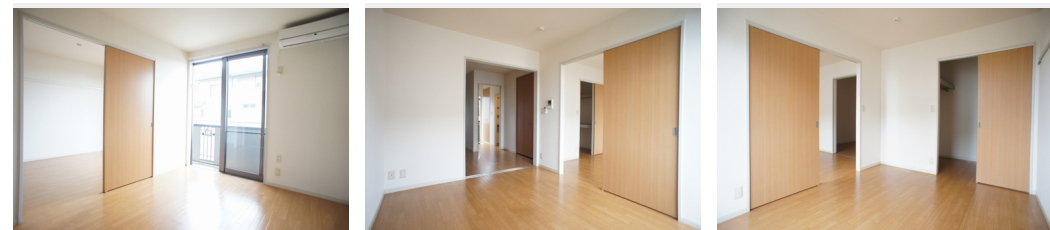
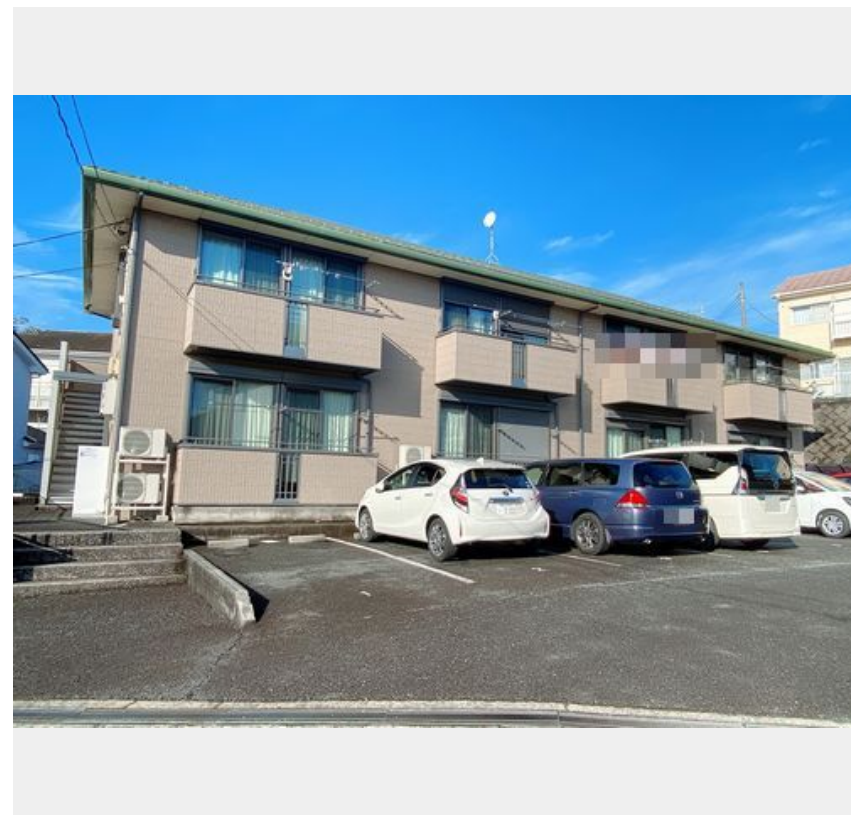
**2DK**  
アパート

家賃 **85,000 円**

共益費等 6,000 円

敷金 1 ヶ月

礼金 1 ヶ月



積水ハウスの賃貸住宅 シャーメゾン

Sha Maison

この物件の  
オススメ  
ポイント

積水ハウスの賃貸住宅シャーメゾン！／☆Wifi付きインターネット無料！契約不要で利用可能（ギガプライズ・最大1Gbps・wifi付）／2020年10月外壁塗装工事実施♪／☆敷地内駐・・・

この物件についている **こだわり設備**

- 宅配BOX
- 防犯カメラ
- 洗髪洗面台
- しゃ熱断熱複層ガラス
- コンロ
- 温水洗浄便座
- インターネット無料(WiFi付)
- 3口コンロ
- エアコン
- TVモニター付きインターホン
- 給湯設備
- WIC・納戸

駐車場有り／宅配BOX／高齢者対応可／防犯カメラ／CATV（都市型）／LGBTQフレンドリー／しゃ熱断熱複層ガラス／モニター付ドアホン／インターネット無料（Wi-Fi対応）／給湯箇所（浴室・台所・洗面所）／給湯器／シャワー／洗濯機置場（室内）／洗髪洗面化粧台／ガスコンロ／3口コンロ／グリル付きコンロ／トイレ（洗浄機能付便座）／バス・トイレ（セパレート）／ウォークインクローゼット／エアコン／バルコニー

物件名	グランシード二俣川 202号室	間取り	2DK／洋室6 洋室6 DK6.3 (帖)
アクセス	相模鉄道本線 二俣川駅 徒歩11分 相模鉄道本線 鶴ヶ峰駅 徒歩23分	専有面積 / 向き	44.3㎡ / 南東
所在地	神奈川県横浜市旭区本村町 6 7 - 2	築年月 / 構造	2000年1月下旬 / 軽量鉄骨・2階-2階建
ランドマーク	-	入居 / 契約期間	2024年4月下旬 / 2年
		駐車場	有り / 月 12,100円 ~ 12,100円 (税込)

入居諸条件備考

シャーメゾンライフSUPPORT24（月額880円税込）へ別途加入要。退室時ハウスクリーニング費用として56,760円（税込）ご負担頂きます。鍵交換費用として19,800円（税込）ご負担頂きます。／火災保険へのご加入が必要となります。＊ご入居中は、借家人賠償責任保険・個人賠償責任保険が付帯された火災保険へのご加入が必要となります。積水ハウス不動産グループでは、万一の事故の際、グループが連携して迅速に対応できる「シャーメゾンライフGUARD」(\*)へのご加入を推奨しております。＊保険契約の取扱代理店は、積水ハウス不動産東京(株)および積水ハウス不動産パートナーズ(株)となります。／積水ハウス不動産パートナーズの保証人不要プラン「らくらくパートナー」へご加入が必要です。【新規契約時】事務手数料：33,000円(税込)、【毎月】保証料：月額賃料等の2%／諸費用及び、契約に要する費用は別途打合せ／駐車場の空・料金等につきましては別途お問合せ下さい。／更新料：新賃料の1ヶ月分

※消費税は10%として計算しています。※掲載されている図面・写真等は、作成方法や撮影方法・時期などにより実際とは異なる場合があります。＊家具や車などは、配置のイメージであり、賃貸物件に付属していません（家具家電付き等の表示があるものを除く）。

**ポイントがたまる**  
住んでいるだけでポイントが貯まり、住替え時に家賃が最大3ヶ月分無料に!

**らくらくパートナー**  
気分も手間もお財布も、らくらく。保証人不要のらくらくパートナー

株式会社アローズ  
TEL:045-360-6131  
FAX: 045-360-6132

神奈川県横浜市旭区二俣川1丁目5-28二俣川第3ビル5F  
免許番号：神奈川県免許(4)第26530号  
所属団体：(公社)全日本不動産協会 / (公社)首都圏不動産公正取引協議会

取引形態  
仲介