

# Sha Maison

積水ハウス品質のお部屋を シャーメゾン ショップ Shop

相模鉄道本線

鶴ヶ峰駅 徒歩9分

2DK  
テラスハウス

家賃 **94,000 円**

共益費等 6,000 円

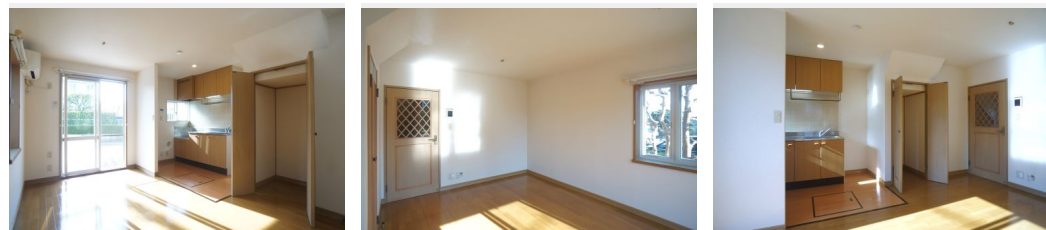
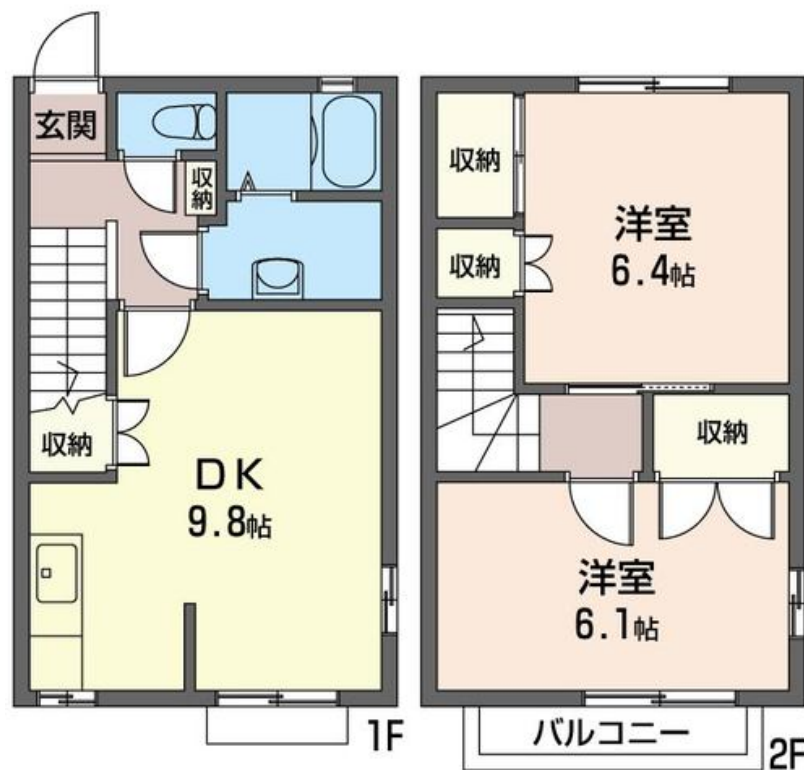
敷金 1ヶ月

礼金 1ヶ月

モバイルで見る



駐車場 無料



積水ハウスの賃貸住宅 シャーメゾン

Sha Maison

この物件の  
オススメ  
ポイント

高い耐震性を備えた鉄骨構造！積水ハウスの賃貸住宅です！！相鉄線鶴ヶ峰駅徒歩9分（720m）！！／カップル〜ファミリーにおすすめのテラスハウス2DKの間取りです♪敷地内に駐車場1台付・・・

この物件についている こだわり設備

- インターネット 無料(WiFi付)
- TVモニター付き インターホン
- 給湯設備
- 追い焚き給湯
- 洗髪洗面台
- 室内物干
- 温水洗浄便座
- エアコン
- フローリング付
- P 無料 駐車場無料

駐車場有り／ゴミ集積場（敷地内）／LGBTQフレンドリー／高齢者対応可／フローリング／モニター付ドアホン／インターネット無料（Wi-Fi対応）／給湯箇所（浴室・台所・洗面所）／給湯器／給湯器（追焚機能付）／シャワー／洗濯機置場（室内）／洗髪洗面化粧台／室内物干し／トイレ（洗浄機能付便座）／バス・トイレ（セパレート）／エアコン／バルコニー

物件名 四季の丘ハイツ C 101号室  
アクセス 相模鉄道本線 鶴ヶ峰駅 徒歩9分  
相模鉄道本線 二俣川駅 徒歩19分  
所在地 神奈川県横浜市旭区四季美台 2 8 - 3  
ランドマーク -

間取り 2DK／洋室6.1 洋室6.4 DK9.8 (帖)  
専有面積 / 向き 56.0㎡ / 南西  
築年月 / 構造 1994年2月下旬 / 軽量鉄骨・1階-2階建  
入居 / 契約期間 2024年5月下旬 / 2年  
駐車場 駐車場付

入居諸条件備考

シャーメゾンライフSUPPORT24（月額880円税込）へ別途加入要。退室時ハウスクリーニング費用として69,410円（税込）ご負担頂きます。鍵交換費用として19,800円（税込）ご負担頂きます。火災保険へのご加入が条件となります。\*ご入居中は、借家人賠償責任保険・個人賠償責任保険が付帯された火災保険へのご加入が必要となります。積水ハウス不動産グループでは、万一の事故の際、グループが連携して迅速に対応できる「シャーメゾンライフGUARD」(\*)へのご加入を推奨しております。\*保険契約の取扱代理店は、積水ハウス不動産東京(株)および積水ハウス不動産パートナーズ(株)となります。積水ハウス不動産パートナーズの保証人不要プラン『らくらくパートナー』に加入が必要です。【新規契約時】事務手数料：33,000円(税込)、【毎月】保証料：月額賃料等の2%/諸費用及び、契約に要する費用は別途打合せ/更新料：新賃料の1ヶ月分

※消費税は10%として計算しています。※掲載されている図面・写真等は、作成方法や撮影方法・時期などにより実際とは異なる場合があります。※家具や車などは、配置のイメージであり、賃貸物件に付属していません（家具家電付き等の表示があるものを除く）。

ポイントがたまる  
住んでいるだけでポイントが貯まり、  
住替え時に家賃が最大3ヶ月分無料に!

らくらくパートナー  
気分も手間もお財布も、らくらく。  
保証人不要のらくらくパートナー

株式会社アメニティライフ

TEL:045-349-6644  
FAX: 045-953-3321

神奈川県横浜市旭区鶴ヶ峰本町1丁目1-6第2吉原ビル1F  
免許番号：神奈川県免許(4)第26179号  
所属団体：(公社)全日本不動産協会 / (公社)首都圏不動産公正取引協議

取引形態  
仲介