

# Sha Maison

積水ハウス品質のお部屋を シャーメゾン ショップ Shop

横浜市営地下鉄グリーンライン

日吉本町駅 徒歩10分

モバイルで見る



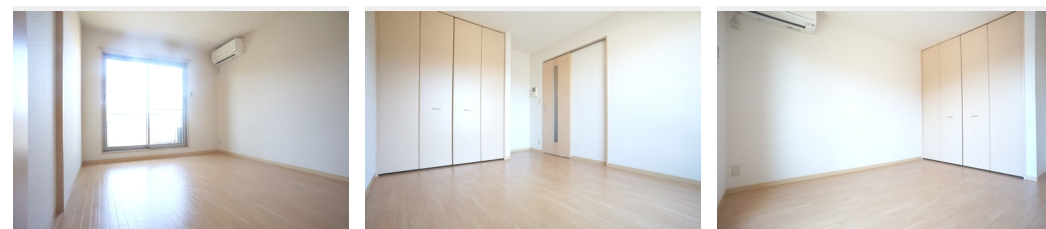
1K  
マンション

家賃 68,000 円

共益費等 4,500 円

敷金 1ヶ月

礼金 1ヶ月



積水ハウスの賃貸住宅 シャーメゾン

Sha Maison

この物件の  
オススメ  
ポイント

■■東急東横線 [日吉駅] 徒歩15分 (1,170m) ★市営地下鉄グリーンライン [日吉本町駅] まで徒歩11分 (860m) ☆コンビニエンスストアまで徒歩3分 (190m) /ドラッグストア・・・

この物件についている こだわり設備



TVモニター付き  
インターホン



コンロ



給湯設備



洗髪洗面台



温水洗浄便座



エアコン

高齢者対応可 / CATV (都市型) / LGBTQフレンドリー / モニタ付ドアホン / 玄関鍵 (①キー ②ロック) / 給湯箇所 (浴室・台所・洗面所) / 給湯器 / シャワー / 洗濯機置場 (室内) / 洗髪洗面化粧台 / ガスコンロ / トイレ (洗浄機能付便座) / バス・トイレ (セパレート) / エアコン / バルコニー

物件名 エスポワール日吉 201号室  
アクセス 横浜市営地下鉄グリーンライン 日吉本町駅 徒歩10分  
東急東横線 日吉駅 徒歩14分  
所在地 神奈川県横浜市港北区箕輪町3丁目20-24  
ランドマーク -

間取り 1K / 洋室6.5 K2.7 (帖)  
専有面積 / 向き 24.0㎡ / 西  
築年月 / 構造 2005年3月下旬 / 重量鉄骨・2階-3階建  
入居 / 契約期間 2024年6月上旬 / 2年  
駐車場 なし

入居諸条件備考

シャーメゾンライフSUPPORT24 (月額880円税込) にご加入いただきます。ご入居にかかる諸費用として、退室時ハウスクリーニング費用44,000円 (税込) 鍵交換費用22,000円 (税込) が必要です。/火災保険へのご加入が必要となります。\*ご入居中は、借家人賠償責任保険・個人賠償責任保険が付帯された火災保険へのご加入が必要となります。積水ハウス不動産グループでは、万一の事故の際、グループが連携して迅速に対応できる「シャーメゾンライフGUARD」(\*)へのご加入を推奨しております。\*保険契約の取扱代理店は、積水ハウス不動産東京 (株) および積水ハウス不動産パートナーズ (株) となります。/積水ハウス不動産パートナーズの保証人不要プラン『らくらくパートナー』にご加入が必要です。【新規契約時】事務手数料: 33,000円 (税込)、【毎月】保証料: 月額賃料等の2% / 諸費用及び、契約に要する費用は別途打合せ / 更新料: 新賃料の1ヶ月分

※消費税は10%として計算しています。※掲載されている図面・写真等は、作成方法や撮影方法・時期などにより実際とは異なる場合があります。※家具や車などは、配置のイメージであり、賃貸物件に付属していません (家具家電付き等の表示があるものを除く)。

ポイントがたまる  
住んでいるだけでポイントが貯まり、  
住替え時に家賃が最大3ヶ月分無料に!

らくらくパートナー  
気分も手間もお財布も、らくらく。  
保証人不要のらくらくパートナー

エス・ケーホーム株式会社

TEL:045-562-0123  
FAX: 045-562-8808

神奈川県横浜市港北区日吉2丁目1-6  
免許番号: 神奈川県免許(9)第15558号  
所属団体: (公財) 日本賃貸住宅管理協会 / (公社) 神奈川県宅地建物取引  
業協会 / 全国賃貸管理ビジネス協会 (ほか)

取引形態  
仲介