

Sha Maison

積水ハウス品質のお部屋を シャーメゾン ショップ Shop

相模鉄道本線

星川駅 徒歩12分

モバイルで見る



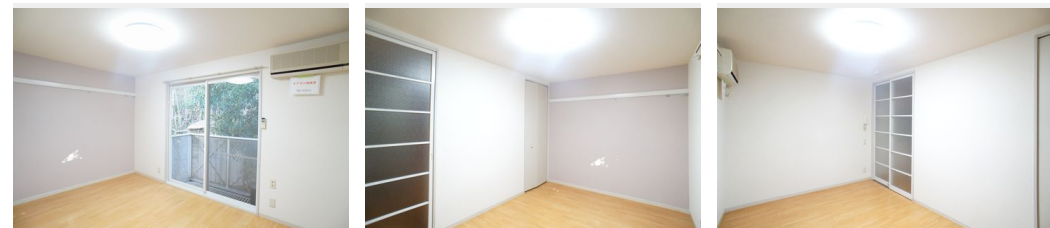
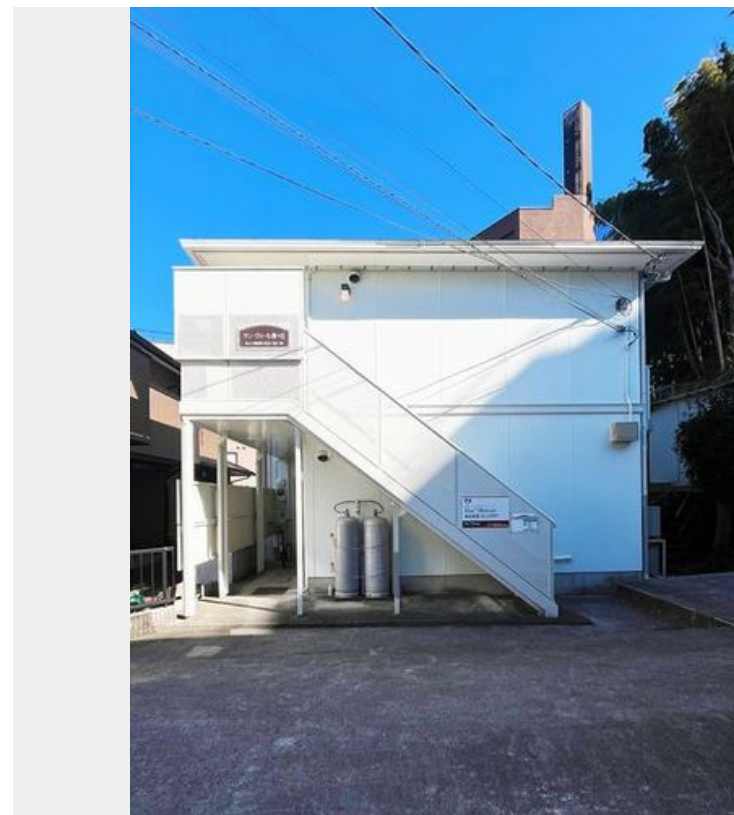
1K
アパート

家賃 **41,000 円**

共益費等 4,500 円

敷金 1 ヶ月

礼金 1 ヶ月



積水ハウスの賃貸住宅 シャーメゾン

Sha Maison

この物件の
オススメ
ポイント

2020年3月外壁塗装工事実施済！ 相鉄線星川駅まで
910m！（徒歩12分）～積水ハウスの賃貸住宅 単身者にお
勧めの1Kタイプ 故障・トラブル時に安心の24時間電
話受付 ※連帯保・・・

この物件についている こだわり設備



TVモニター付き
インターホン



コンロ



給湯設備



室内物干



エアコン

LGBTQフレンドリー／高齢者対応可／モニタ付ドアホン／給湯器／シャワー／洗濯機置場（室内）／室内物干し／ガスコンロ／バス・トイレ（セパレート）／エアコン／バルコニー

物件名 サンヴェール桜ヶ丘 201号室
アクセス 相模鉄道本線 星川駅 徒歩12分
所在地 神奈川県横浜市保土ヶ谷区桜ヶ丘2丁目32-18
ランドマーク -

間取り 1K／洋室6.4 K2.2 (帖)
専有面積 / 向き 20.6㎡／南東
築年月 / 構造 1995年10月上旬／軽量鉄骨・2階-2階建
入居 / 契約期間 即時／2年
駐車場 なし

入居諸条件備考

シャーメゾンライフSUPPORT24（月額880円税込）へ別途加入要。退室時ハウスクリーニング費用として44,000円（税込）ご負担頂きます。鍵交換費用として17,600円（税込）ご負担頂きます。／火災保険へのご加入が必要となります。※ご入居中は、借家人賠償責任保険・個人賠償責任保険が付帯された火災保険へのご加入が必要となります。積水ハウス不動産グループでは、万一の事故の際、グループが連携して迅速に対応できる「シャーメゾンライフGUARD」(*)へのご加入を推奨しております。*保険契約の取扱代理店は、積水ハウス不動産東京(株)および積水ハウス不動産パートナーズ(株)となります。／積水ハウス不動産パートナーズの保証人不要プラン『らくらくパートナー』に加入が必要です。【新規契約時】事務手数料：33,000円（税込）、【毎月】保証料：月額賃料等の2％／諸費用及び、契約に要する費用は別途打合せ／更新料：新賃料の1ヶ月分

※消費税は10%として計算しています。※掲載されている図面・写真等は、作成方法や撮影方法・時期などにより実際とは異なる場合があります。※家具や車などは、配置のイメージであり、賃貸物件に付属していません（家具家電付き等の表示があるものを除く）。

ポイントがたまる
住んでいるだけでポイントが貯まり、
住替え時に家賃が最大3ヶ月分無料に！

らくらくパートナー
気分も手間もお財布も、らくらく。
保証人不要のらくらくパートナー

株式会社西住通センター
TEL:045-335-4578
FAX: 045-335-0109

神奈川県横浜市保土ヶ谷区天王町2丁目46-5
免許番号：神奈川県免許(9)第16418号
所属団体：(公社)神奈川県宅地建物取引業協会 / (公社)首都圏不動産公正取引協議会

取引形態
仲介