

Sha Maison

積水ハウス品質のお部屋を シャーメゾン ショップ Shop

相模鉄道本線

上星川駅 徒歩13分

モバイルで見る



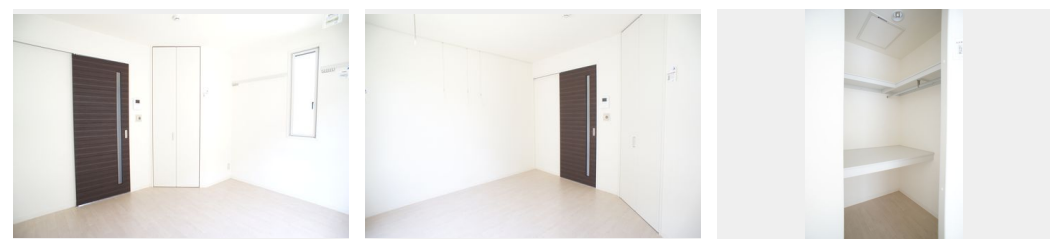
1K
アパート

家賃 60,000 円

共益費等 5,500 円

敷金 1ヶ月

礼金 1ヶ月



積水ハウスの賃貸住宅 シャーメゾン

Sha Maison

この物件の
オススメ
ポイント

横浜国立大学西門徒歩1分 / ☆インターネット無料！契約不要で利用可能（ギガプライズ・最大1Gbps・wifi付） / コンビニ徒歩2分 / 【設備】エアコン・浴室暖房乾燥・録画機能付カラーモ・・・

この物件についている こだわり設備

- インターネット 無料(WiFi付)
- TVモニター付き インターホン
- 防犯カメラ
- 防犯ガラス
- コンロ
- IHクッキングヒーター
- 給湯設備
- 追い焚き給湯
- 浴室乾燥機
- 洗髪洗面台
- 室内物干
- エアコン

駐輪場（屋根付き） / 防犯カメラ / CATV（都市型） / LGBTQフレンドリー / 高齢者対応可 / モニタ付ドアホン / インターネット無料（Wi-Fi対応） / 防犯ガラス（合せガラス） / 玄関鍵（①キー②ロック） / 給湯箇所（浴室・台所・洗面所） / 給湯器 / 給湯器（追焚機能付） / 浴室乾燥機（暖房乾燥） / シャワー / 洗濯機置場（室内） / 洗髪洗面化粧台 / 室内物干し / IHクッキングヒーター / 2口コンロ / バス・トイレ（セパレート） / ウォークインクローゼット / エアコン / バルコニー

物件名 Le ciel 201号室
アクセス 相模鉄道本線 上星川駅 徒歩13分
JR相鉄直通線 羽沢横浜国大駅 徒歩14分
所在地 神奈川県横浜市保土ヶ谷区常盤台54-12
ランドマーク -

間取り 1K / 洋室6.3 K3.3 (帖)
専有面積 / 向き 24.5㎡ / 南
築年月 / 構造 2010年1月中旬 / 軽量鉄骨・2階-2階建
入居 / 契約期間 2024年5月中旬 / 2年
駐車場 なし

入居諸条件備考

シャーメゾンライフSUPPORT24（月額880円税込）へ別途加入要。退室時ハウスクリーニング費用として44,000円（税込）ご負担頂きます。鍵交換費用として22,000円（税込）ご負担頂きます。火災保険へのご加入が条件となります。*ご入居中は、借家人賠償責任保険・個人賠償責任保険が付帯された火災保険へのご加入が必要となります。積水ハウス不動産グループでは、万一の事故の際、グループが連携して迅速に対応できる「シャーメゾンライフGUARD」(*)へのご加入を推奨しております。*保険契約の取扱代理店は、積水ハウス不動産東京(株)および積水ハウス不動産パートナーズ(株)となります。/積水ハウス不動産パートナーズの保証人不要プラン『らくらくパートナー』にご加入が必要です。【新規契約時】事務手数料：33,000円（税込）、【毎月】保証料：月額賃料等の2% / 諸費用及び、契約に要する費用は別途打合せ / 更新料：新賃料の1ヶ月分

※消費税は10%として計算しています。※掲載されている図面・写真等は、作成方法や撮影方法・時期などにより実際とは異なる場合があります。※家具や車などは、配置のイメージであり、賃貸物件に付属していません（家具家電付き等の表示があるものを除く）。

ポイントがたまる
住んでいるだけでポイントが貯まり、
住替え時に家賃が最大3ヶ月分無料に!

らくらくパートナー
気分も手間もお財布も、らくらく。
保証人不要のらくらくパートナー

株式会社ミニミニ神奈川 横浜西口店

TEL:045-323-3220
FAX: 045-323-0820

神奈川県横浜市西区南幸2丁目19-3 TSUCHIYA 2階
免許番号：国土交通大臣免許(3)第8434号

取引形態
仲介