

# Sha Maison

積水ハウス品質のお部屋を シャーメゾン ショップ Shop

京急本線

南太田駅 徒歩4分

モバイルで見る



2LDK  
マンション

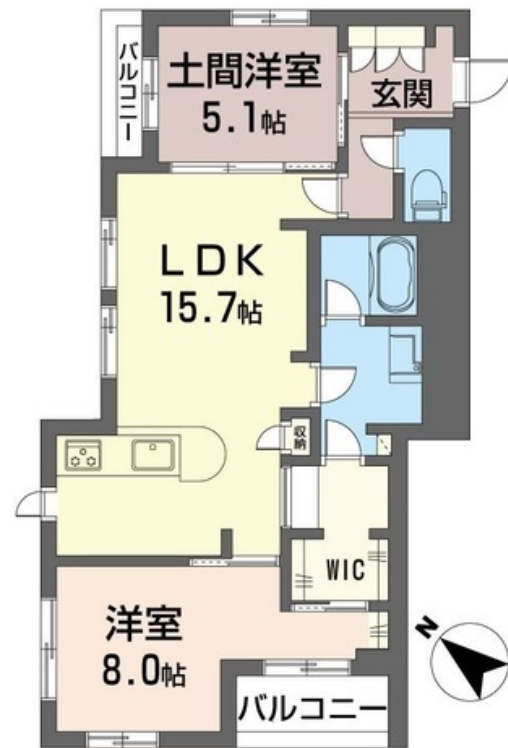
家賃 205,000 円

共益費等 10,000 円

敷金 1ヶ月

礼金 2ヶ月

※イメージです。実際と異なる場合がございます。



積水ハウスの賃貸住宅 シャーメゾン

Sha Maison

この物件の  
オススメ  
ポイント

断熱性能に優れ、省エネ・創エネができる環境にも人にも優しいシャーメゾンZEH（太陽光発電2.2KW）防犯カメラ+オートロック、高セキュリティなスマートロック採用♪引っ越したその日・・・

## この物件についている こだわり設備

- シャーメゾンセレクトション
- 屋内共用廊下タイプ
- シャーメゾンガーデンズ
- 高遮音床システム
- ZEH
- 宅配BOX
- ワークスペース
- インターネット無料(WiFi付)
- IOT対応
- TVモニター付きインターホン
- オートロック
- 防犯カメラ

駐車場有り/高遮音床システム「SHAIDD50」/ホテルライク/エレベーター/宅配BOX/ゴミ集積場(敷地内)/駐輪場(屋根付き)/オートロック/防犯カメラ/BS/シャーメゾンガーデンズ/LGBTQフレンドリー/ワークスペース/角部屋/スライディングスクリーン/フローリング/雨戸(シャッタータイプ)/モニター付ドアホン/全身ミラー/間接照明/ダウンライト/インターネット無料(Wi-Fi対応)/防犯ガラス(合せガラス)/IOT対応/給湯箇所(浴室・台所・洗面所)/エコジョーズ/給湯器(追焚機能付)/ZEH(ネット・ゼロ・エネルギー・ハウス)/浴室乾

物件名	アルテムM 405号室	間取り	2LDK/洋室8 洋室5.1 LDK15.7(帖)
アクセス	京急本線 南太田駅 徒歩4分 横浜市営地下鉄ブルーライン 吉野町駅 徒歩5分	専有面積 / 向き	70.29㎡ / 南西
所在地	神奈川県横浜市南区前里町4丁目101	築年月 / 構造	2024年9月中旬 / 重量鉄骨・4階-4階建
ランドマーク	-	入居 / 契約期間	2024年9月中旬 / 2年
		駐車場	有り

入居諸条件備考

シャーメゾンライフSUPPORT24(月額880円税込)へ別途加入要。退室時ハウスクリーニング費用として82,170円(税込)ご負担頂きます。スマートロック設定費用として16,500円(税込)ご負担頂きます。/火災保険へのご加入が条件となります。\*ご入居中は、借家人賠償責任保険・個人賠償責任保険が付帯された火災保険へのご加入が必要となります。積水ハウス不動産グループでは、万一の事故の際、グループが連携して迅速に対応できる「シャーメゾンライフGUARD」(\*)へのご加入を推奨しております。\*保険契約の取扱代理店は、積水ハウス不動産東京(株)および積水ハウス不動産パートナーズ(株)となります。/積水ハウス不動産パートナーズの保証人不要プラン『らくらくパートナー』に加入が必要です。[新規契約時]事務手数料:33,000円(税込)、[毎月]保証料:月額賃料等の2%/諸費用及び、契約に要する費用は別途打合せ/駐車場の空・料金等につきましては別途お問合せ下さい。/更新料:新賃料の1ヶ月分

※消費税は10%として計算しています。※掲載されている図面・写真等は、作成方法や撮影方法・時期などにより実際とは異なる場合があります。※家具や車などは、配置のイメージであり、賃貸物件に付属していません(家具家電付き等の表示があるものを除く)。

**ポイントがたまる**  
住んでいるだけでポイントが貯まり、住替え時に家賃が最大3ヶ月分無料に!

**らくらくパートナー**  
気分も手間もお財布も、らくらく。保証人不要のらくらくパートナー

株式会社ミニミニ神奈川 上大岡店

TEL:045-848-3232  
FAX: 045-848-3234

神奈川県横浜市港南区上大岡西2丁目1-23 ミツワ第2ビル2階  
免許番号: 国土交通大臣免許(3)第8434号

取引形態  
仲介