

Sha Maison

積水ハウス品質のお部屋を シャーメゾン ショップ Shop

東急東横線

白楽駅 徒歩13分

モバイルで見る



2LDK アパート

家賃 121,000 円

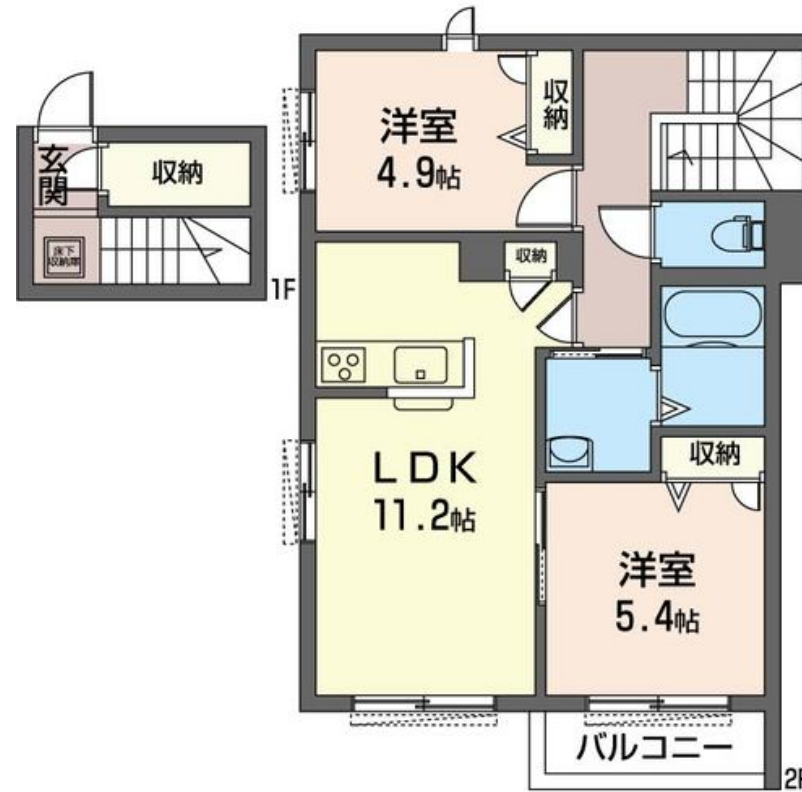
共益費等 6,000 円

敷金 1ヶ月

礼金 1ヶ月



完成予想図。実際の建物とは異なる場合がございます。図の周辺環境・植栽・空はイメージです。



この物件の
オススメ
ポイント

ギガプライズ（高速インターネットサービス）対応物件、快適かつお財布にやさしいネット生活を／浴室乾燥機付で換気もできて洗濯物も干せる快適生活／あると便利です！洗浄機能付き便座積水ハウ・・・

この物件についている こだわり設備

- インターネット 無料(WiFi付)
- TVモニター付き インターホン
- ペット相談可
- 対面キッチン
- コンロ
- 3口コンロ
- IHクッキングヒーター
- 給湯設備
- 追い焚き給湯
- 浴室乾燥機
- 洗髪洗面台
- 室内物干

ペット相談可（犬・猫可）／CATV（都市型）／4K・8K対応／LGBTQフレンドリー／高齢者対応可／雨戸（シャッタータイプ）／モニター付ドアホン／インターネット無料（WiFi対応）／玄関鍵（①キー②ロック）／給湯箇所（浴室・台所・洗面所）／給湯器（ガス）／給湯器（追焚機能付）／浴室乾燥機（暖房乾燥）／シャワー／ユニットバス1318／洗濯機置場（室内）／洗髪洗面化粧台／室内物干し／対面キッチン／IHクッキングヒーター／3口コンロ／トイレ（洗浄機能付便座）／バス・トイレ（セパレート）／大型玄関収納／エアコン／バルコニー

積水ハウスの賃貸住宅 シャーメゾン
Sha Maison

物件名 Moon Drop 201号室

アクセス 東急東横線 白楽駅 徒歩13分

所在地 神奈川県横浜市神奈川区六角橋5丁目14-29

ランドマーク -

間取り 2LDK／洋室5.4 洋室4.9 LDK11.2 (帖)

専有面積 / 向き 58.5㎡ / 南

築年月 / 構造 2020年10月下旬 / 軽量鉄骨・2階-2階建

入居 / 契約期間 2024年7月中旬 / 2年

駐車場 なし

入居諸条件備考

シャーメゾンライフSUPPORT24（月額880円税込）へ別途加入要。退室時ハウスクリーニング費用として69,410円（税込）ご負担頂きます。鍵交換費用として13,200円（税込）ご負担頂きます。／火災保険へのご加入が必要となります。＊ご入居中は、借家人賠償責任保険・個人賠償責任保険が付帯された火災保険へのご加入が必要となります。積水ハウス不動産グループでは、万一の事故の際、グループが連携して迅速に対応できる「シャーメゾンライフGUARD」(*)へのご加入を推奨しております。＊保険契約の取扱代理店は、積水ハウス不動産東京(株)および積水ハウス不動産パートナーズ(株)となります。／積水ハウス不動産パートナーズの保証人不要プラン『らくらくパートナー』に加入が必要です。【新規契約時】事務手数料：33,000円（税込）、【毎月】保証料：月額賃料等の2％／諸費用及び、契約に要する費用は別途打合せ／更新料：新賃料の1ヶ月分

※消費税は10%として計算しています。※掲載されている図面・写真等は、作成方法や撮影方法・時期などにより実際とは異なる場合があります。＊家具や車などは、配置のイメージであり、賃貸物件に付属していません（家具家電付き等の表示があるものを除く）。

ポイントがたまる
住んでいるだけでポイントが貯まり、
住替え時に家賃が最大3ヶ月分無料に!

らくらくパートナー
気分も手間もお財布も、らくらく。
保証人不要のらくらくパートナー

ニュータウン株式会社 東白楽店

TEL:045-488-5250
FAX: 045-488-5260

神奈川県横浜市神奈川区西神奈川2丁目5-10
免許番号：国土交通大臣免許(10)第3268号
所属団体：(公社)神奈川県宅地建物取引業協会 / (公社)首都圏不動産公正取引協議会

取引形態
仲介