

# Sha Maison

積水ハウス品質のお部屋を シャーメゾン ショップ Shop

J R 東海道本線

横浜駅 徒歩9分

モバイルで見る



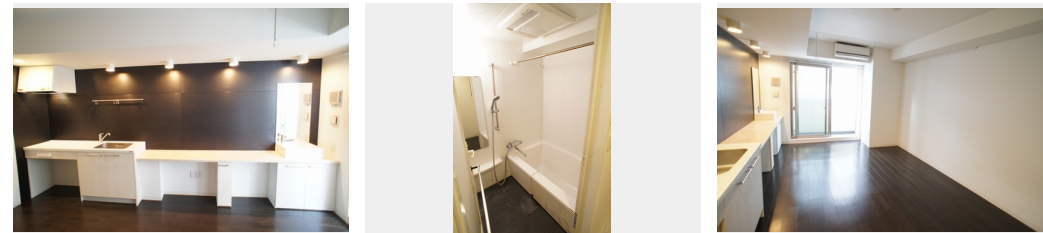
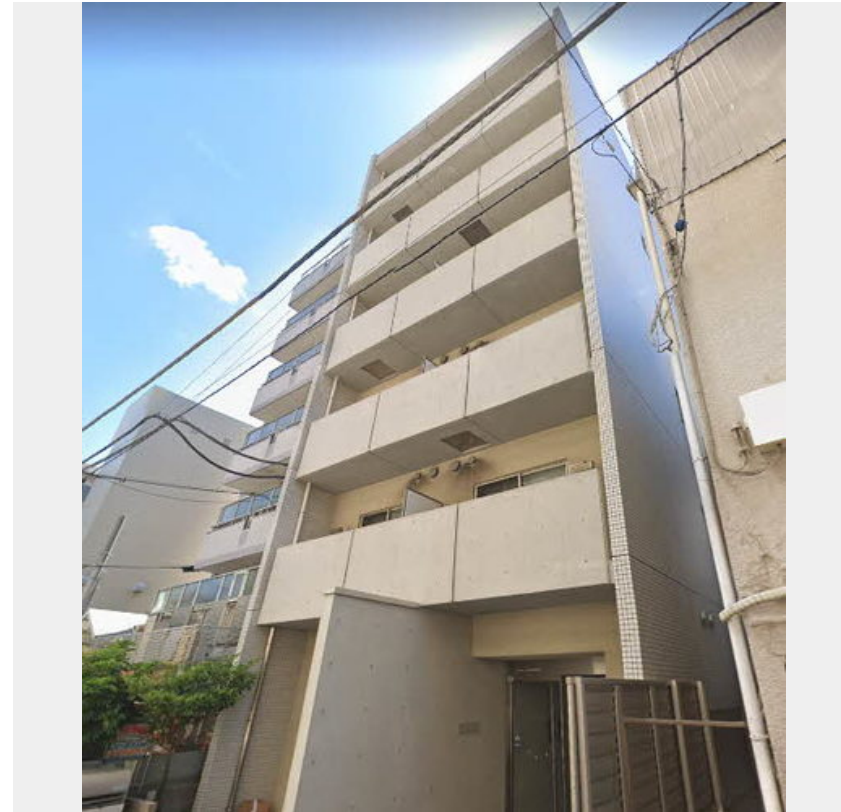
1R  
マンション

家賃 98,000 円

共益費等 6,500 円

敷金 1ヶ月

礼金 1ヶ月



積水ハウスの賃貸住宅 シャーメゾン

Sha Maison

この物件の  
オススメ  
ポイント

ネット無料 (w i f i 付) 導入済 2020年9月浴室乾燥機  
全戸交換済 J R 『横浜駅』まで徒歩8分、京急線 『神奈川駅』  
まで徒歩1分の好立地 ☆ ★ コンビニエンスストアまで  
80m (徒歩1分) . . .

## この物件についている こだわり設備

- 宅配BOX
- インターネット無料 (WiFi付)
- TVモニター付きインターホン
- オートロック
- 防犯カメラ
- 防犯ガラス
- エレベーター
- コンロ
- IHクッキングヒーター
- 給湯設備
- 浴室乾燥機
- 温水洗浄便座

駐車場有り / エレベーター / 宅配BOX / ゴミ集積場 (敷地内) / 駐輪場 / オートロック / 防犯カメラ / CATV (都市型) / LGBTQフレンドリー / 高齢者対応可 / フローリング / モニタ付ドアホン / インターネット無料 (WiFi対応) / 防犯ガラス (合せガラス) / 玄関鍵 (①キー②ロック) / 給湯箇所 (浴室・台所・洗面所) / 給湯器 (ガス) / 浴室乾燥機 (暖房乾燥) / シャワー / 洗濯機置場 (室内) / 洗面化粧台 / IHクッキングヒーター / 2口コンロ / トイレ (洗浄機能付便座) / バス・トイレ (セパレート) / エアコン

物件名	セントプランドール 305号室	間取り	ワンルーム / ワンルーム12 (帖)
アクセス	J R 東海道本線 横浜駅 徒歩9分 京急本線 横浜駅 徒歩9分	専有面積 / 向き	36.09㎡ / 北
所在地	神奈川県横浜市神奈川区青木町1-4	築年月 / 構造	2010年3月下旬 / 鉄筋コンクリート・3階-6階建
ランドマーク	-	入居 / 契約期間	2024年6月上旬 / 2年
		駐車場	なし

入居諸条件備考

シャーメゾンライフSUPPORT24 (月額880円税込) へ別途加入要。退室時ハウスクリーニング費用として52,470円 (税込) 負担頂きます。鍵交換費用として24,200円 (税込) 負担頂きます。火災保険への加入が条件となります。\*ご入居中は、借家人賠償責任保険・個人賠償責任保険が付帯された火災保険への加入が必要となります。積水ハウス不動産グループでは、万一の事故の際、グループが連携して迅速に対応できる「シャーメゾンライフGUARD」(\*) へのご加入を推奨しております。\*保険契約の取扱代理店は、積水ハウス不動産東京 (株) および積水ハウス不動産パートナーズ (株) となります。積水ハウス不動産パートナーズの保証人不要プラン『らくらくパートナー』へご加入が必要です。【新規契約時】事務手数料: 33,000円 (税込)、【毎月】保証料: 月額賃料等の2% / 諸費用及び、契約に要する費用は別途打合せ / 更新料: 新賃料の1ヶ月分

※消費税は10%として計算しています。※掲載されている図面・写真等は、作成方法や撮影方法・時期などにより実際とは異なる場合があります。※家具や車などは、配置のイメージであり、賃貸物件に付属していません (家具家電付き等の表示があるものを除く)。

**ポイントがたまる**  
住んでいるだけでポイントが貯まり、  
住替え時に家賃が最大3ヶ月分無料に!

**らくらくパートナー**  
気分も手間もお財布も、らくらく。  
保証人不要のらくらくパートナー

**ニュータウン株式会社 横浜本店**  
TEL:045-314-6711  
FAX: 045-314-3335

神奈川県横浜市神奈川区鶴屋町3丁目33-7 横浜OSビル内  
免許番号: 国土交通大臣免許(10)第3268号  
所属団体: (公社) 神奈川県宅地建物取引業協会 / (公社) 首都圏不動産公正取引協議会

取引形態  
仲介