

Sha Maison

積水ハウス品質のお部屋を シャーメゾン ショップ Shop

東急東横線

白楽駅 徒歩7分

モバイルで見る



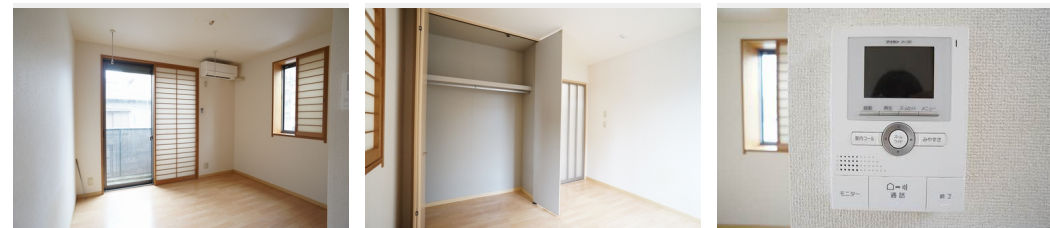
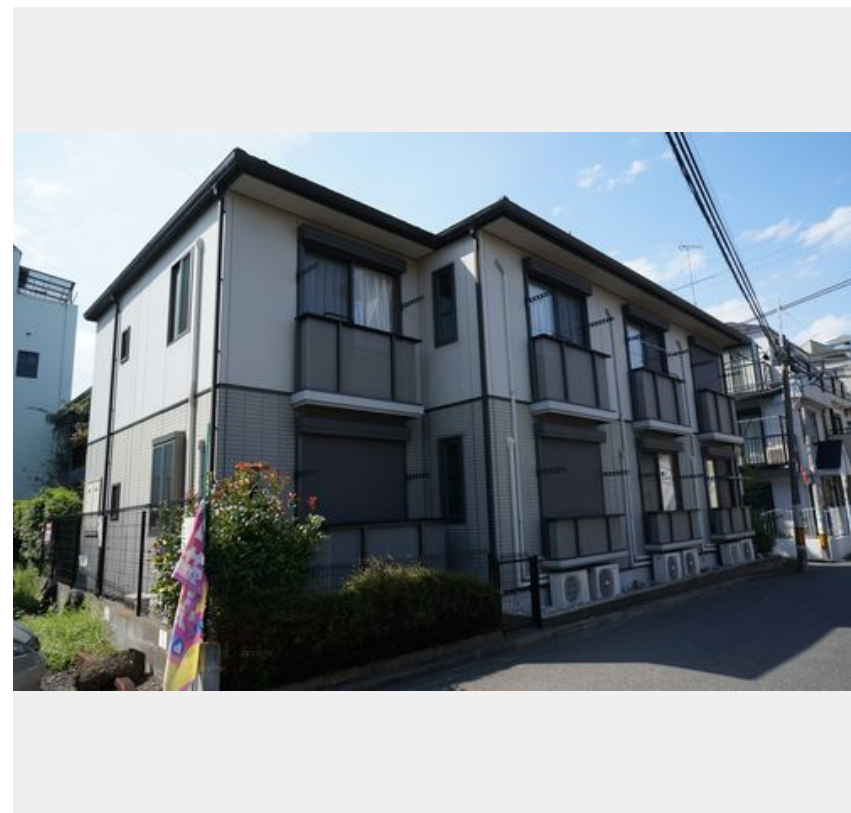
1K
アパート

家賃 62,000 円

共益費等 4,500 円

敷金 1 ヶ月

礼金 1 ヶ月



積水ハウスの賃貸住宅 シャーメゾン

Sha Maison

この物件の
オススメ
ポイント

東急東横線「白楽駅」まで徒歩7分（530m）☆☆／スーパーマーケットまで350m（徒歩5分）♪何かと使えるコンビニエンスストアまで400m（徒歩5分）／都市ガスで経済的です。／洋・・・

この物件についている こだわり設備



TVモニター付き
インターホン



コンロ



給湯設備



温水洗浄便座



エアコン

CATV（都市型）／LGBTQフレンドリー／高齢者対応可／雨戸（シャッタータイプ）／モニタードアホン／玄関鍵（①キー②ロック）／給湯箇所（浴室・台所・洗面所）／給湯器（ガス）／洗濯機置場（室内）／洗面化粧台／ガスコンロ／1口コンロ／トイレ（洗浄機能付便座）／バス・トイレ（セパレート）／エアコン／バルコニー

物件名	リコ・マーレ白楽 105号室
アクセス	東急東横線 白楽駅 徒歩7分 横浜市営地下鉄ブルーライン 岸根公園駅 徒歩12分
所在地	神奈川県横浜市神奈川区六角橋1丁目32-21
ランドマーク	-

間取り	1K／洋室6.6 K3（帖）
専有面積 / 向き	22.7㎡／南東
築年月 / 構造	2004年1月下旬／軽量鉄骨・1階-2階建
入居 / 契約期間	2024年5月中旬／2年
駐車場	なし

入居諸条件備考

シャーメゾンライフSUPPORT24（月額880円税込）へ別途加入要。退室時ハウスクリーニング費用として44,000円（税込）ご負担頂きます。鍵交換費用として22,000円（税込）ご負担頂きます。／火災保険へのご加入が条件となります。＊ご入居中は、借家人賠償責任保険・個人賠償責任保険が付帯された火災保険へのご加入が必要となります。積水ハウス不動産グループでは、万一の事故の際、グループが連携して迅速に対応できる「シャーメゾンライフGUARD」(*)へのご加入を推奨しております。＊保険契約の取扱代理店は、積水ハウス不動産東京（株）および積水ハウス不動産パートナーズ（株）となります。／積水ハウス不動産パートナーズの保証人不要プラン『らくらくパートナー』にご加入が必要です。【新規契約時】事務手数料：33,000円（税込）、【毎月】保証料：月額賃料等の2％／諸費用及び、契約に要する費用は別途打合せ／更新料：新賃料の1ヶ月分

※消費税は10%として計算しています。※掲載されている図面・写真等は、作成方法や撮影方法・時期などにより実際とは異なる場合があります。＊家具や車などは、配置のイメージであり、賃貸物件に付属していません（家具家電付き等の表示があるものを除く）。

ポイントがたまる
住んでいるだけでポイントが貯まり、
住替え時に家賃が最大3ヶ月分無料に!

らくらくパートナー
気分も手間もお財布も、らくらく。
保証人不要のらくらくパートナー

ニュータウン株式会社 東白楽店

TEL:045-488-5250
FAX: 045-488-5260

神奈川県横浜市神奈川区西神奈川2丁目5-10
免許番号：国土交通大臣免許(10)第3268号
所属団体：（公社）神奈川県宅地建物取引業協会／（公社）首都圏不動産公正取引協議会

取引形態
仲介